

SU ÉXITO ES NUESTRA PASIÓN  
CATÁLOGO DE PRODUCTOS



[www.schuetz-dental.com](http://www.schuetz-dental.com)

**Wolf Zientz**  
Director general



**Su éxito  
es nuestra pasión**

**Estimados socios:**

La técnica dental y la odontología están en constante cambio... se hacen nuevos avances en el campo de la tecnología, el mundo cada vez se hace más asequible y segmentos completos de negocio desaparecen mientras que se crean otros nuevos...

Este desarrollo tecnológico ofrece posibilidades sin precedentes para cualquier persona que quiera aprovechar dichos cambios en su favor.

El Grupo Schütz Dental es un apoyo para que Usted aproveche las ventajas de este desarrollo: proveemos productos de las tendencias más actuales en tecnología, así como también para los segmentos de mercado clásico.

Nosotros no le ofrecemos solamente conceptos de marketing para ayudar a asegurar su éxito, sino que también le ayudamos en la creación de una red comercial, la cual juega cada vez un papel más y más importante en la dinámica del mercado actual.

En Schütz Usted encontrará todo lo que necesita para la prosperidad en el ámbito comercial; desde lo «clásico», como nuestras prótesis en acrílico y aleaciones, hasta la tecnología más revolucionaria especializada en implantología y en los sistemas CAD/CAM.

¡Quedamos a la espera de poder construir una relación duradera en el futuro con Usted!

Muy cordialmente,

Wolf Zientz  
Director general





## CONTÁCTENOS

### Extensiones directas:

|                              |                      |
|------------------------------|----------------------|
| Tel.:                        | +49 (0) 6003-814-0   |
| Fax:                         | +49 (0) 6003-814-907 |
| Departamento de exportación: | -365                 |
| Apoyo al técnico dental:     | -666                 |
| Servicio técnico:            | -444                 |

## DEPARTAMENTO DE EXPORTACIÓN Y PERSONAS DE CONTACTO



**Antje Maurer**  
*Director de Ventas Internacional*  
E-Mail: [info@schuetz-dental.de](mailto:info@schuetz-dental.de)



**David Omo-Ayere**  
*Director de Marketing*  
E-Mail: [d.omo-ayere@schuetz-dental.de](mailto:d.omo-ayere@schuetz-dental.de)



**Heinz Helmut Meyer**  
*Gerente de área de exportación*  
E-Mail: [h.meyer@schuetz-dental.de](mailto:h.meyer@schuetz-dental.de)



**Vanessa Volk**  
*Responsable administrativo de exportación*  
E-Mail: [v.volk@schuetz-dental.de](mailto:v.volk@schuetz-dental.de)



**Gerald Garman**  
*Administrativo exportación*  
E-Mail: [g.garman@schuetz-dental.de](mailto:g.garman@schuetz-dental.de)



**Michael Wierz**  
*Director de exportación*  
E-Mail: [m.wierz@schuetz-dental.de](mailto:m.wierz@schuetz-dental.de)



**Emilian Bogdan**  
*Gerente de área de exportación*  
E-Mail: [e.bogdan@schuetz-dental.de](mailto:e.bogdan@schuetz-dental.de)



**Jan Henrik Wenzel**  
*Técnico en demostración para exportación*  
E-Mail: [jh.wenzel@schuetz-dental.de](mailto:jh.wenzel@schuetz-dental.de)



**Sabine Naumann**  
*Administrativo exportación*  
E-Mail: [s.naumann@schuetz-dental.de](mailto:s.naumann@schuetz-dental.de)

# ÍNDICE DE CONTENIDOS

## DIÓXIDO DE CIRCONIO Y CERÁMICAS

|   |       |
|---|-------|
| Tizian Mill - Pantógrafo                              | 6     |
| Tizian Blanks y accesorios - Dióxido de circonio      | 7     |
| Tizian CAD/CAM  | 9     |
| Tizian Scan - Sistema de escaneo                      | 10    |
| Tizian Creativ - Software CAD                         | 11    |
| Tizian Cut Eco Plus / Tizian Cut – Sistema de fresado | 12    |
| Tizian Cut 5 – Sistema de fresado                     | 13    |
| Tizian Furnace - Horno de sinterizado                 | 14    |
| Tizian LiquiDrill - Turbina                           |       |
| Tizian - Cerámicas de dióxido de circonio             | 16-17 |
| Nuance 850 – Cerámica de alta fusión                  | 18-19 |
| Nuance 750 - Cerámica de baja fusión                  | 20-21 |

## IMPLANTOLOGÍA

|  |    |
|--|----|
| IMPLA 3D Navigation – Sistema de navegación 3D   | 23 |
| IMPLA Steri Guide                                | 24 |
| TemRay - Material para plantillas<br>Dispensador |    |
| IMPLA - Sistema de implantes                     | 25 |

## ATM - FUNCIÓN Y DIAGNOSIS

|                                      |    |
|--------------------------------------|----|
| zebris JMA System / Módulo EMG - ATM | 27 |
|--------------------------------------|----|

## ACRÍLICOS DE RECUBRIMIENTO

|   |           |
|---|-----------|
| dialog Vario - Acrílicos                              | 29-31, 33 |
| dialog composite – Fases de trabajo                   | 32        |
| Sebond Smart Zr, Sebond Smart – Material adhesivo     | 34        |
| Sebond Pink / Sebond Dentin - Adhesivo + opacificador |           |
| Sebond Grip – Retención mecánica                      |           |

## ALEACIONES NO PRECIOSAS

|  |    |
|--|----|
| Micronium exclusiv – Co-Cr aleaciones para esqueléticas  | 36 |
| Micronium N 10 – Co-Cr aleaciones para esqueléticas      |    |
| Microlit isi / Nicor - Aleaciones para coronas y puentes | 37 |
| Hilo de soldadura para láser / NE-Bond                   |    |

## ACCESORIOS

|  |    |
|--|----|
| Microtex 84 universal – Material para revestimientos | 39 |
| AlphaCast Universal - Material para revestimientos   |    |
| AlphaDie MF –Material para muñones                   |    |
| Paint Acryl - Acrílicos para modelados               | 40 |
| Profit - PegamentoProfit - glue                      |    |
| Stone prep - Aislante                                |    |
| Reductor de tensiones para silicona                  |    |

## ACRÍLICOS

|  |    |
|--|----|
| FuturaGen - Acrílicos de alta gama                 | 42 |
| FuturaGen Polvo intenso - Individualización        | 43 |
| FuturaPress LT – Acrílico polimerizable al frío    |    |
| FuturaAcryl 2000 - Acrílico polimerizable al calor |    |
| Futura Basic Hot – Acrílico estándar               | 44 |
| Futura Basic Cold - Acrílico estándar              |    |
| UniPress - Sistema de inyección                    | 45 |
| Flexor / Flexor CC – Material para rebase blando   | 46 |
| PCS. - Sistema de pigmentación para prótesis       | 47 |

## TÉCNICA DE GALVANIZADO

|                             |       |
|-----------------------------|-------|
| EL-Form S Galvano / Líquido | 49-50 |
|-----------------------------|-------|

## EQUIPOS

|   |    |
|---|----|
| Dor-A-Matic - Sistema de colados                  | 52 |
| MicroClean - Unidad de limpieza                   | 53 |
| Spektra LED Kombi – Sistema de fotopolimerización | 54 |
| Welder plus – Soldadura por microimpulsos         | 55 |

## CLÍNICA DENTAL

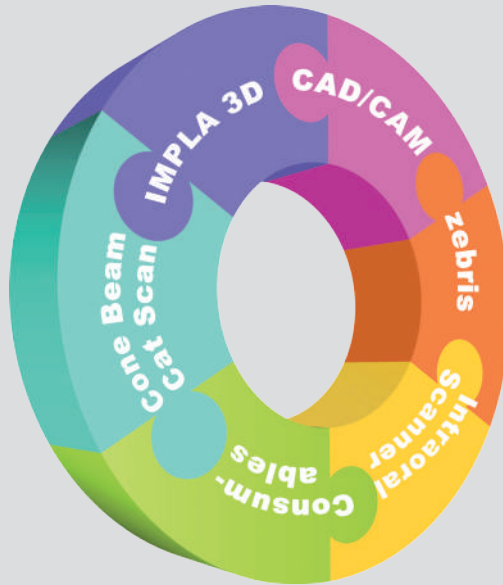
|  |    |
|--|----|
| Bleach'n Smile Automix / Blanqueamiento casero       | 58 |
| NanoPaq - Resina                                     | 59 |
| Capo - Resina  | 60 |
| Temdent - Material para coronas y puentes temporales | 61 |
| ReVeneer - Reparación de cerámica                    | 62 |

SCHÜTZ DENTAL GMBH

Dieselstr. 5-6 | 61191 Rosbach/Germany | Phone: +49 (0) 6003 814-365 | Fax: +49 (0) 6003 814-907

export@schuetz-dental.de | www.schuetz-dental.com

Confíe en el original






## Complete Digital Workflow

Con Schütz Dental Usted puede ofrecerle a sus clientes una dinámica de trabajo coordinada por completo de manera digital.

Tanto en el consultorio odontológico como en el laboratorio, donde se realizan los trabajos digitales, se han venido haciendo procesos digitales más eficientes y se han acelerado gracias a unos "simples clics", a un ajuste del hardware y a algunos componentes del software, que han hecho que dichos procesos sean más precisos y fiables.






**Estas ventajas mencionadas lo pondrán a Usted muy por encima de sus competidores en el mercado y le harán disfrutar del éxito a largo plazo.**

La dinámica de trabajo digital de Schütz Dental contiene varios sistemas digitales perfectamente coordinados, como son:

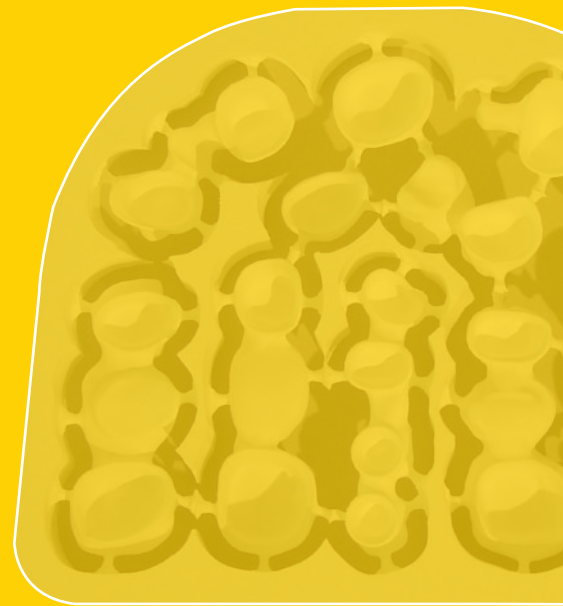
-  Tizian CAD/CAM (vea pág. 6 y siguientes)
-  zebris (análisis funcional de ATM) (vea pág. 27)
-  IMPLA 3D (Navegación para cirugía con implantes) (vea pág. 23 y siguientes).

Más allá de todo esto, el usuario tiene la opción de integrar otros sistemas abiertos, como, el sistema CT, el CBCT, escáneres intraorales y sistemas de sinterizado por láser: **¡El sistema digital de dinámica de trabajo (workflow) original de Schütz está solamente disponible en Schütz Dental!**

Las ventajas más significantes para Usted:

-  Defina su imagen como experto digital – ofrezca a sus clientes una ventanilla única para todas sus necesidades digitales
-  Navegación, ATM, CAD/CAM ... - todos sus productos encajan y funcionan perfectamente en conjunto (una sola manufactura, una sola línea de atención técnica, y una sola conexión).
-  Tecnología de "simples clics" – manejo fácil
-  Sistemas abiertos – le ofrece independencia
-  Mantenga sus ganancias

# ZIRCONIUM





## TIZIAN MILL- PANTÓGRAFO

| Núm. Art. | Descripción                                |
|-----------|--|
| 670710    | Tizian Mill pantógrafo                     |
| 670737    | Campana aspiradora                         |
| 693340    | Tizian Mill, sistema de extracción         |
| 679213    | Tizian LiquiDrill                          |
| 670713    | Unidad de control para Tizian Mill         |
| 671210    | Tizian Q-PLC, unidad de fotopolimerización |
| 673350    | Tizian Mill, mesa de trabajo               |

### Datos técnicos sobre Tizian Mill

|                              |                       |
|------------------------------|-----------------------|
| Medidas (an. / pr. /al.):    | 500 x 1050 x 450 mm   |
| Peso:                        | 45 kg                 |
| Especificaciones eléctricas: | 100 -240 V ~ 50/60 Hz |
| Fuente de alimentación:      | máx. 250 W            |

### TIZIAN MILL

Fabricación propia —diseño manual en su propio laboratorio—

El sistema más vanguardista de fresado y copiado a la vez para el dióxido de circonio es esto y mucho más.

Usted podrá reaccionar rápida y eficientemente a las exigencias de sus clientes. El fresado de una funda tarda sólo 15 min. En promedio. Además Tizian Mill no supone grandes gastos y asimismo los laboratorios dentales podrán producir con completa independencia y obtener un valor añadido atractivo y duradero.

Tizian Mill combina la rentabilidad con la profesionalidad. Fresa coronas, puentes, pilares y supraestructuras rápidamente, con seguridad y alta precisión, además proporciona, a su vez, una excelente relación calidad-precio por unidad.

Incluso las estructuras más elegantes se reproducen fieles a la dimensión.

Este sistema es un dispositivo de fresado con un total de 5 ejes.

#### Indicaciones

- coronas
- puentes
- puentes de Maryland
- inlays/onlays/ revestimientos
- supraestructuras
- pilares



## TIZIAN ZIRCONIUM ACCESORIOS

# Tizian

| TIZIAN MILL ACCESORIOS    |   | TIZIAN MILL BLANKS (PIEZAS BRUTAS DE CIRCONIO)             |   | TIZIAN CAD/CAM TRADITIONAL BLANK SHAPE |  |
|---------------------------|---|--|---|--|--|
| Art. núm.                 | Descripción   |  |   |  |  |
| 621260                    | Set resina: plástico de discos básicos Tizian                 | 624950   | Tizian Blanks, tamaño 1, 6 pzs., 16 mm para pantógrafo  | 624935                                 | Tizian Blanks, tamaño 16/20 mm para CAD/CAM      |
| 621261                    | Resina, plástico de discos básicos Tizian, 100 ml             | 624951   | Tizian Blanks, tamaño 4, 6 pzs., 16 mm para pantógrafo  | 624946                                 | Tizian Blanks, tamaño 16/20 mm para CAD/CAM      |
| 621262                    | Endurecedor resina, plástico de discos básicos Tizian, 100 ml | 624952   | Tizian Blanks, tamaño 7, 3 pzs., 16 mm para pantógrafo  | 624954                                 | Tizian Blanks, tamaño 16/16 mm para CAD/CAM      |
| 629350                    | Tizian Flow Resine: plástico de modelar                       | 624953   | Tizian Blanks, tamaño 10, 2 pzs., 16 mm para pantógrafo | 629361                                 | Tizian Resin Blank, tamaño 16/20 mm              |
| 629535                    | Tizian Fix: pegamento especial                                | 624960   | Tizian Blanks, tamaño 1, 6 pzs., 20 mm para pantógrafo  | <b>TIZIAN 98 MM BLANKS ROUND</b>       |  |
| 629536                    | Tizian Fix: base, 10 ml                                       | 624961   | Tizian Blanks, tamaño 4, 6 pzs., 20 mm para pantógrafo  | 220070                                 | Tizian Wax Blank, tamaño redondo 98 x 20 mm      |
| 629537                    | Tizian Fix: Activador   | 624962   | Tizian Blanks, tamaño 7, 3 pzs., 20 mm para pantógrafo  | 220071                                 | Tizian Wax Blank, tamaño redondo 98 x 16 mm      |
| 670760                    | Tizian Mill: Soporte para disco, pequeño                      | 624963   | Tizian Blanks, tamaño 10, 2 pzs., 20mm para pantógrafo  | 220062                                 | Tizian PMMA Blank, A1, tamaño redondo 98 x 15 mm |
| 670761                    | Tizian Mill: Soporte para disco, mediano                      | 624964   | Tizian Blanks, tamaño 16, 1 unid., 20mm para pantógrafo | 220063                                 | Tizian PMMA Blank, A2, tamaño redondo 98 x 15 mm |
| 670762                    | Tizian Mill: Soporte para disco, grande                       | 624965   | Tizian Blanks, tamaño 16, 1 pz., 22 mm para pantógrafo  | 220064                                 | Tizian PMMA Blank, A1, tamaño redondo 98 x 20 mm |
| 670770                    | Tizian Mill: Forma para disco, pequeño                        | 624966   | Tizian Blanks, tamaño 16, 1 pz., 25 mm para pantógrafo  | 220065                                 | Tizian PMMA Blank, A2, tamaño redondo 98 x 20 mm |
| 670771                    | Tizian Mill: Forma para disco, mediano                        | <b>TIZIAN CAD/CAM FORMA TRADICIONAL DEL BLOQUE DE ZRO2</b> |   | 624479                                 | Tizian Blank oclusal, redondo, 98 x 20 mm        |
| 670772                    | Tizian Mill: Forma para disco, grande                         | 220055   | Tizian PMMA Blank, A1, tamaño 16/16 mm                  | 624480                                 | Tizian Blank oclusal, redondo, 98 x 22 mm        |
| 670780                    | Tizian Portabloque para bloque tamaño 1                       | 220056   | Tizian PMMA Blank, A2, tamaño 16/16 mm                  | 624481                                 | Tizian Blank oclusal, redondo, 98 x 25 mm        |
| 670781                    | Tizian Portabloque para bloque tamaño 4                       | 220057   | Tizian PMMA Blank, A1, tamaño 16/20mm                   | 624927                                 | Tizian Blank, redondo, 98 x 22 mm para CAD/CAM   |
| 670782                    | Tizian Portabloque para bloque tamaño 7                       | 220058   | Tizian PMMA Blank, A2, tamaño 16/20 mm                  | 624928                                 | Tizian Blank, redondo, 98 x 25 mm para CAD/CAM   |
| 670783                    | Tizian Portabloque para bloque tamaño 10                      | 629361   | Tizian Resin Blank, tamaño 16/20 mm                     | 624947                                 | Tizian Blank, redondo, 98 x 10 mm para CAD/CAM   |
| 670785                    | Tizian Portabloque para bloque tamaño 16                      | 629360   | Tizian Resin Blank, tamaño 10/20 mm, 2 pzs.             | 624948                                 | Tizian Blank, redondo, 98 x 14mm para CAD/CAM    |
| 682810                    | Tizian Cut: Fresa tamaño 1                                    | 220072   | Tizian Wax Blank, tamaño 16/20 mm                       | 624949                                 | Tizian Blank, redondo, 98 x 18 mm para CAD/CAM   |
| 682811                    | Tizian Cut: Fresa tamaño 2                                    | 220073   | Tizian Wax Blank, tamaño 16/20 mm                       |  |  |
| 682812                    | Tizian Cut: Fresa tamaño 4                                    | 624471   | Tizian Blank Occlusal, tamaño 16/16 mm                  |  |  |
| 682813                    | Tizian Cut: Fresa tamaño 1 alargado                           | 624472   | Tizian Blank Occlusal, tamaño 16/20 mm                  |  |  |
| 682814                    | Tizian Cut: Fresa tamaño 2U                                   | 624473   | Tizian Blank Occlusal, tamaño 16/22 mm                  |  |  |
| 682815                    | Tizian Cut: Fresa tamaño 2A                                   | 624474   | Tizian Blank Occlusal, tamaño 16/25 mm                  |  |  |
| 682816                    | Tizian Cut: Fresa tamaño 1A                                   | 624923   | Tizian Blanks, tamaño 16/22 mm para CAD/CAM             |  |  |
| 682820                    | Tizian Touch: Palpador para fresa 1                           |  |   |  |  |
| 682821                    | Tizian Touch: Palpador para fresa 2                           |  |   |  |  |
| 682822                    | Tizian Touch: Palpador para fresa 4                           |  |   |  |  |
| 682823                    | Tizian Touch: Palpador para fresa 2U                          |  |   |  |  |
| 682824                    | Tizian Touch: Palpador para fresa 2A                          |  |   |  |  |
| 682825                    | Tizian Touch: Palpador para fresa 1A                          |  |   |  |  |
| 682826                    | Tizian Touch: Palpador 2A especial                            |  |   |  |  |
| 682827                    | Tizian Touch: Palpador 1 alargado                             |  |   |  |  |
| 682828                    | Palpador de fricción 1 para Tizian Mill                       |  |   |  |  |
| 682829                    | Palpador de fricción 2 para Tizian Mill                       |  |   |  |  |
| 682830                    | Palpador de fricción 4 para Tizian Mill                       |  |   |  |  |
| 670741                    | Juego portabloque   |  |   |  |  |
| <b>TIZIAN MILL BLANKS</b> |   |  |   |  |  |
| 624471                    | Tizian Blank oclusal, tamaño 16/16 mm                         |  |   |  |  |
| 624472                    | Tizian Blank oclusal, tamaño 16/20 mm                         |  |   |  |  |
| 624473                    | Tizian Blank oclusal, tamaño 16/22 mm                         |  |   |  |  |
| 624474                    | Tizian Blank oclusal, tamaño 16/25 mm                         |  |   |  |  |



# CAD/CAM

TIZIAN CAD/CAM

TIZIAN SCAN

TIZIAN CREATIV

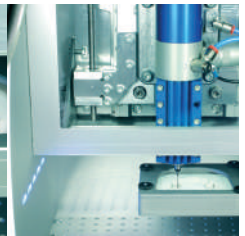
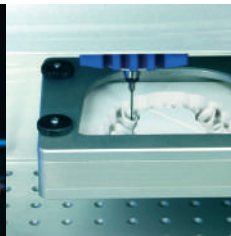
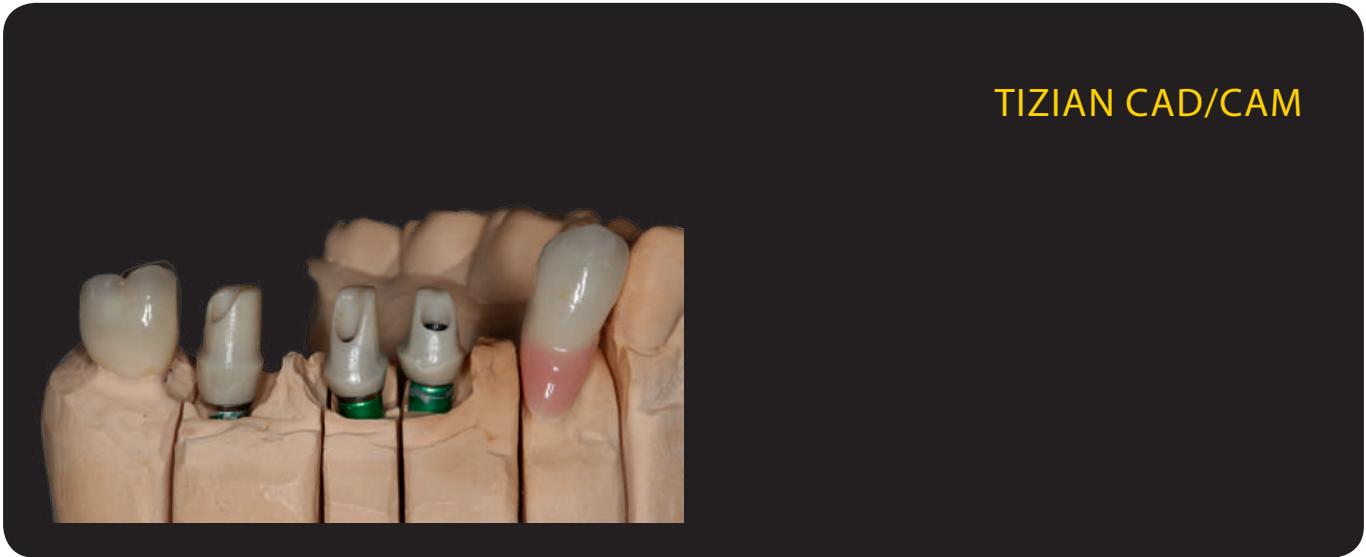
TIZIAN CUT

TIZIAN FURNACE

TIZIAN CERAMIC



## TIZIAN CAD/CAM



## TIZIAN CAD/CAM

| Art. núm. | Descripción                                       |
|-----------|---|
| 523305    | Tizian CAD/CAM<br>Paquete de iniciación, incluye: |
| 523310    | Tizian Scan,<br>escáner óptico incl. software     |
| 523314    | Sistema para PC Tizian CAD/CAM                    |
| 523318    | Pantalla plana 22" TFT                            |

### >> TECNOLOGÍA TIZIAN CAD/CAM

La tecnología Tizian CAD/CAM combina modelado, fresado y escaneo asistido por ordenador con Tizian Scan que construye con el software de diseño Tizian Creativ RT. Fresar las piezas de circonio, el circonio oclusal, PMMA, quemar la resina, o el Co-Cr soft utilizando uno de los sistemas de Tizian Cut.

#### Tizian CAD/CAM es económico y muy fácil de usar

- El valor añadido se queda en su laboratorio y acarrea una baja inversión
- Todos los componentes están perfectamente diseñados y se complementan entre ellos
- Fácil de aprender con conocimientos básicos de ordenador
- El circonio se mantiene como el material elegido para las restauraciones dentales.

#### Características:

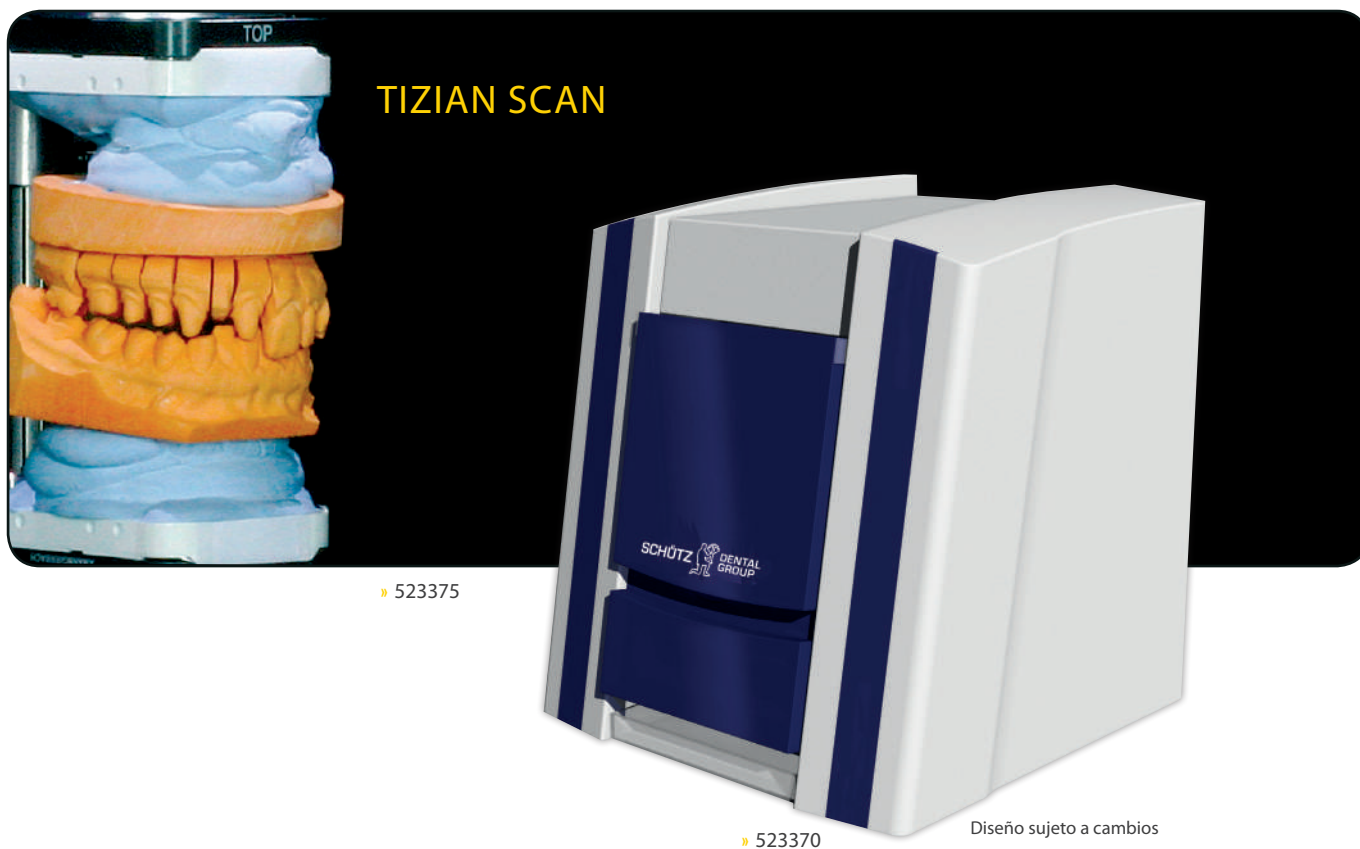
- Escaneo de pilares separados, construcciones de puentes de hasta 16 unidades
- Puentes, pilares, maxilar opuesto, moldes de oclusión, encías y encerado.

### >> SISTEMA COMPLETO TIZIAN CAD/CAM

- Sistema Tizian Scan + software para escanear
- Sistema para PC para Tizian CAD/CAM + software Tizian Creativ
- 22"-TFT pantalla plana
- Tizian Cut, unidad de fresado
- Unidad de aspiración
- Horno de sinterización
- Articulador virtual
- Diseñador para pilares
- 1 x fresa Tizian Cut, 2 mm
- 1 x fresa Tizian Cut, 1 mm
- 1 x fresa Tizian Cut, 0,6 mm

\* Diseño sujeto a cambios





» 523375

» 523370

Diseño sujeto a cambios

## TIZIAN SCAN - ESCÁNER

| Art. núm. | Descripción                                      |
|-----------|--|
| 523370    | Tizian Scan 102, escáner óptico                  |
| 523374    | Fijador de escaneo para articuladores Baumann    |
| 523375    | Fijador de escaneo para articuladores Girschbach |
| 523373    | Fijador de escaneo para articuladores SAM        |

### Datos técnicos de Tizian Scan 102

|                          |                                    |
|--------------------------|------------------------------------|
| Medidas:                 | 600 x 400 x 400 mm                 |
| Peso:                    | 38 kg                              |
| Voltaje de alimentación: | 110-240 V AC, 50-60 Hz             |
| Evaluación de calidad:   | Comunidad europea                  |
| Color:                   | blanco Escáner 3D de bandas de luz |
| Área de escaneo:         | 100 mm diámetro x 30 mm            |
| Color del modelo:        | aluminio blanco (RAL9006)          |

#### Tiempo de escaneo:

- para un sólo pilar ~ 3 min
- para un sólo pilar ~ 3 min
- para a la mandíbula completa ~ 20 min
- para a un puente de tres partes ~ 5 min

Precisión: más exacto que 15 µm

## >> TIZIAN SCAN

No es sólo la tecnología lo que hace que este escáner 3D de bandas de luz sea una opción atractiva, sino también su diseño y su fácil uso. A Usted se le garantiza alcanzar tiempos de escaneo cortos con un software extremadamente fácil de usar.

Además, este escáner facilita el uso del articulador virtual. Esto supone una gran ventaja cuando se trata de crear construcciones completas o puentes grandes.

#### Características:

- Aplicaciones: pilares individuales, puentes de hasta 16 unidades, maxilar opuesto, posición oclusal
- Interfaz de datos abiertos, no sólo para el software de la CAD/CAM en particular o para procesos de acabado formato universal STL
- Gran profundidad del foco
- Precisión: más exacto que 15 µm
- Alta precisión de ajuste
- El sensor captura exactamente situaciones complicadas de puentes y geometrías de pilares complejas, sin huecos y ángulos muertos
- El margen de preparación se reconoce con gran precisión
- El escáner es ligero y compacto
- Tiene aplicaciones de software fáciles de usar



TIZIAN CREATIV  
TAN CREATIVO COMO USTED



TIZIAN CREATIV - CAD SOFTWARE

| Art. núm. | Descripción                                |
|-----------|--|
| 523311    | Tizian Creativ, CAD software               |
| 523316    | Tizian Creativ software licencia ilimitada |
| 523326    | Articulador virtual                        |
| 523325    | Diseñador de pilares                       |

>> TIZIAN CREATIV

En pocos pasos se pueden crear restauraciones perfectas en la pantalla. El programa le guiará a través del menú paso a paso. El aprendizaje es muy fácil, gracias a la configuración fácil del menú. Todos los parámetros importantes se pueden ajustar individualmente, por ejemplo, el diámetro de los conectores, el espesor de la estructura, el grosor del cemento o los ángulos de los telescopios.

**Características:**

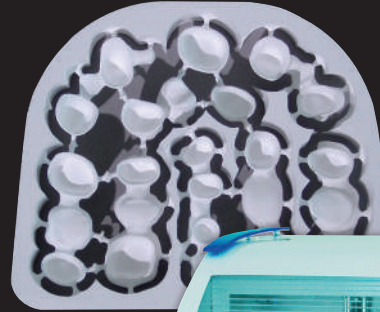
- Modelado en tiempo real
- Acabado y modificación posterior
- Adaptación automática al maxilar opuesto, a las encías y a los contactos proximales
- Se pueden editar los pónicos y los archivos del diente individualmente
- Interfaz abierta para archivos STL, importación/exportación



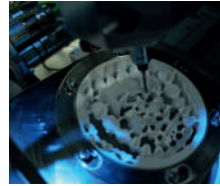
## TIZIAN CUT ECO PLUS / TIZIAN CUT FRESADO ECONÓMICO



» 523430



» 523320



## TIZIAN CUT ECO PLUS / TIZIAN CUT – SISTEMA DE FRESADO DE 4 EJES

| Art. núm. | Descripción  |
|-----------|--|
| 523430    | Tizian Cut Eco plus<br>Fresadora incl. software para CAD |

- **Datos técnicos de Tizian Cut Eco plus**
- Planos de desplazamiento (X/Y/Z): 100 x 100 x 40mm, con rosca de husillo de cuerpo redondo y guía de corte de acero
- Ejes rotatorios (A) con engranajes de precisión integrados Harmonic Drive
- Eje de medición automática y eje de compensación
- 4 ejes controlados electrónicamente
- Husillo de alta frecuencia 170 W, 60,000 rpm con cambiador automático de herramientas de 6 veces plegable y medidor de longitud
- 3 fresas de precisión
- Medidas (an.xal.xpr.): apróx. 400x385x410 mm
- Peso: apróx. 50 kg

| Art. núm. | Descripción                                |
|-----------|--|
| 523320    | Fresadora Tizian Cut<br>incl. CAD software |
| 693340    | Tizian sistema de extracción               |

- Datos técnicos de Tizian Cut**
- Medidas (an. x al. x pr.): 620 x 530 x 530 mm
  - Husillo Jäger de alta frecuencia de hasta 60.000 rpm
  - Con capacidad para 6 tamaños de bloques
  - 3 fresas de precisión
  - 5 cambiadores automáticos de herramientas plegable
  - Motor de 4 ejes



Para más información, por favor pregunte por nuestro folleto adicional

### >> TIZIAN CUT ECO PLUS - DE 4 EJES

El sistema combina gran precisión con fácil manejo en un diseño compacto. Tizian Cut Eco plus es ideal para laboratorios que manejan estándares sofisticados. El sistema también es apto para Tizian Blanks de 98 mm, p. ej. el art.-núm. 624481 (mirar pág. 7).

### >> TIZIAN CUT – DE 4 EJES

El sistema combina gran precisión con un fácil manejo en un diseño compacto. Tizian Cut Eco es ideal para laboratorios con estándares sofisticados. Para Tizian Blank de formas tradicionales p. ej. art.-núm. 624946 (mirar pág. 7).

### INDICACIONES PARA TIZIAN CUT Y TIZIAN CUT ECO PLUS

- Fácil manejo con un menú de navegación claramente estructurado
- Manual de preajuste de los parámetros de materiales para resultados ideales
- Ahorra material tras el uso óptimo de los bloques
- Fresado de puentes de hasta 16 unidades
- 10 tamaños de bloques con capacidad para portabloques (sólo Tizian Cut)
- Cambiador de herramientas plegable (5 ó 6 veces) de medición lineal automática
- Tiempos de fresado cortos
- Unidad diseñada para ahorrar espacio



» 523410

» 523411

## TIZIAN CUT - SISTEMA DE FRESADO DE 5 EJES

| Art. núm. | Descripción  |
|-----------|--|
| 523410    | Fresadora Tizian Cut 5 incl. CNC PC                        |
| 523411    | Tizian Cut 5, unidad de fresado húmedo                     |
| 523323    | Software Tizian Cut 5 CAM V4 incl. computador + TFT        |
| 523413    | Software Tizian Cut 5 CAM V5 incl. computador + TFT        |
| 523414    | Tizian Cut 5, unidad de escritorio                         |
| 523415    | Tizian Cut 5 con succión de 230V y con compresor integrado |

### Datos técnicos of Tizian Cut 5

- Construcción estable de acero y aluminio para uso sobre la mesa
- Cabina cerrada con área de seguridad
- Procedimiento de 5-ejes rotatorios con unidad compacta
- Servomotores AC en los cinco ejes
- Unidad de procesamiento con NC controlado, virador automático
- Tiempo de conmutación menor que 1 min
- Husillo alta frecuencia con hasta 60,000 rpm
- Dispositivo de soplado integrado en el husillo de montar
- Sistema de extracción con campana aspiradora cerrada
- Cambiador automático de herramientas de 8 veces plegable, cambiador directo
- Portaherramientas con eje de 3 mm
- Instrumento de precisión integrado, sensor para medir la longitud
- Ordenador de control con software de control
- Para 115 V ó para 230 V
- Consumo de aire comprimido aprox. 80 l/min (min 7 bar)
- Peso 180 kg
- 750 x 850 x 800 mm (an.x al. x pr.)

### >> TIZIAN CUT 5

- 1. Abre:** carga documentos STL de cualquier tipo –**La ventajas: independencia (Software V5).**
- 2. Sólo pocas limitaciones técnicas:** 5 ejes y 8 herramientas, apto para trabajar en seco y en húmedo con casi 20 materiales diferentes (incluyendo p. ej. el disilicato de litio). –**Ventajas: ofrece una amplia gama de aplicaciones, y es por lo tanto muy rentable.**
- 3. Técnicamente madura:** componentes de alta calidad (husillo Jäger de alta frecuencia) garantiza alta reproducibilidad –**Ventaja: producción de gran calidad.**
- 4. Unidad de superficie de mesa:** sólo pesa 180 kg gracias a la construcción de aluminio y acero y a las medidas compactas de 75 x 90 cm –**Ventaja: se puede colocar en cualquier sitio.**
- 5. Uso:** gracias al nuevo y magnífico Co-Cr soft (bloques redondos de metal blando, 98 mm) de Schütz Dental, el sistema se puede incluso aplicar en cualquier construcción de Co-Cr. –**Ventajas: incremento significativo en la producción de aleaciones no preciosas como un área de aplicación adicional.**
- 6. Marca una tendencia:** construida con aplicaciones para el futuro, tales como; la producción de modelos, plantillas de perforación, y armazones –**Ventajas: amplía las ventajas técnicas y abre el camino para nuevos avances y caracterizaciones.**

#### Características:

5 ejes (3 + 2 ó 5 ejes simultáneamente), 4 y 5 ejes a través de la unidad de giro, alta precisión debido al servomotor AC in cada uno de los 5 ejes, el husillo Jäger de alta frecuencia no necesita mantenimiento, hasta 60.000 rpm, cambiador automático de herramientas plegable de 8 veces, eje de 6 mm, construcción de aluminio y acero, software de CAM V4 libre de licencia con hasta 250 estrategias de fresado diferentes que pueden ser cambiadas libremente, fresado seco o húmedo, sistema de aspirado integrado, elegibilidad entre más de 20 materiales (como p. ej. óxido de aluminio, dióxido de circonio, cera, materiales de tallar, PMMA, resinas, disilicato de litio y muchas otras).

#### Características opcionales:

Fresado de modelos y plantillas de perforación.



Para más información, por favor pregunte por nuestro folleto adicional.





**TIZIAN FURNACE**  
CONTROL DE LA CONTRACCIÓN

» 670917

» 679213

**TIZIAN FURNACE - HORNO DE SINTERIZACIÓN**

| Art. núm.  | Descripción                           |
|--|---------------------------------------|
| 679213   | Tizian LiquiDrill                     |
| 670917   | Tizian Furnace S                      |
| <b>Datos técnicos de Tizian Furnace S</b>          |                                       |
| Medidas:   | 385 x 720 x 500 mm                    |
| Capacidad:   | 100 mm, altura 35 mm                  |
| Máx. temperatura:                                  | 1650°C                                |
| Carga conectad:                                    | 1720 W (máx.)                         |
| Voltaje:   | 230 V AC                              |
| Velocidad calentamiento:                           | 1°C a 70°C/min ajustable              |
| Peso:  | 58 kg                                 |
| 670915   | Tizian Furnace                        |
| <b>Datos técnicos de Tizian 500 x 780 x 600 mm</b> |                                       |
| Medidas:   | 500 x 780 x 600 mm                    |
| Capacidad:   | 2 bandejas de 120 mm ø x 35 mm 1600°C |
| Temperatura máx:                                   | 2500 W (máx.)                         |
| Alimentación:                                      | 230 V AC                              |
| Voltaje:   | 1°C hasta 40°C                        |
| Velocidad calentamiento:                           | ajustable                             |
| Peso:  | 75 kg                                 |

**>> TIZIAN FURNACE S**

El horno de laboratorio se utiliza para sinterizar cerámicas de dióxido de circonio hasta 1650°C. El sistema de calefacción se compone de elementos de calentamiento MoSi2 de alta calidad. Un aislamiento interior de alta calidad asegura un bajo consumo energético. El horno está equipado con un seguro para que la puerta del horno no se abra accidentalmente. El regulador HT está equipado con un interruptor de circuito termopar para evitar el sobrecalentamiento del horno, en caso de que el sensor del horno falle.

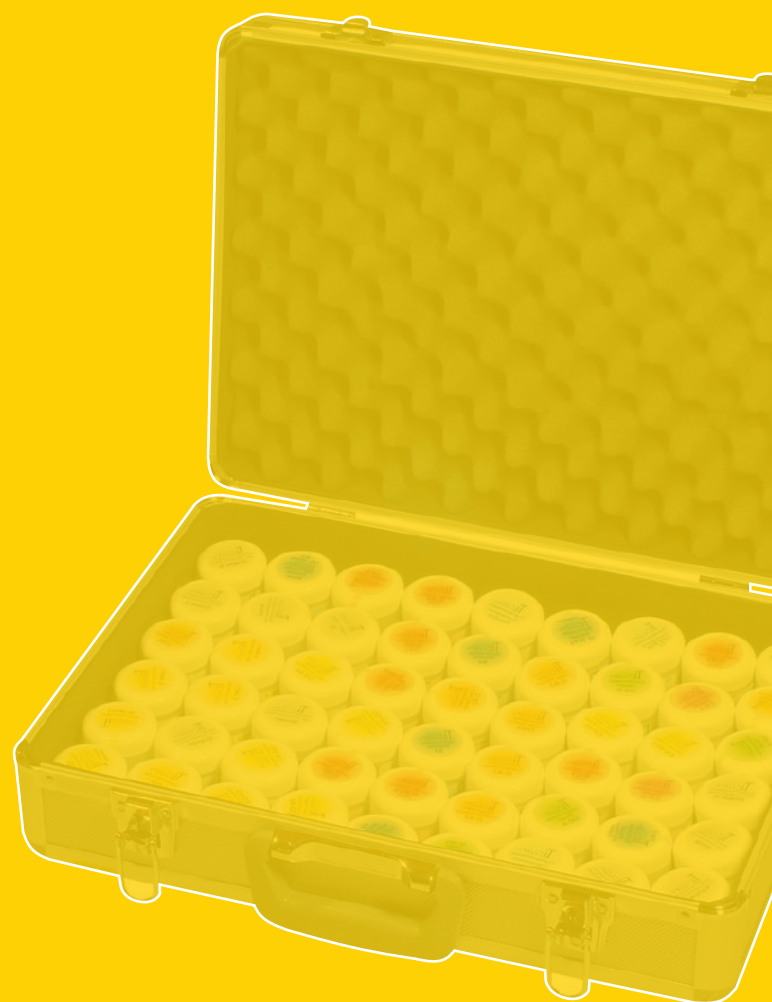
**>> TIZIAN LIQUIDRILL**

Con turbina de aire integrada, aerosol de agua ajustable.



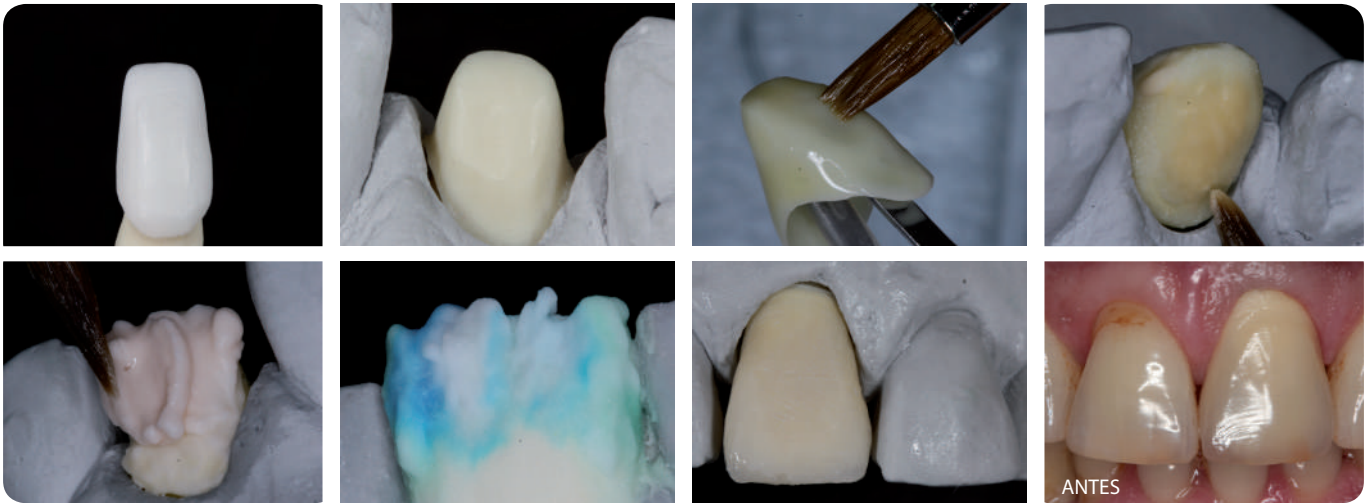
# CERÁMICA

TIZIAN CERAMIC  
NUANCE 850 CERAMIC  
NUANCE 750 CERAMIC





DESPUÉS  
 > hecho por Oral design, Alemania, Shahab Esfarjani



## TIZIAN PARA DIÓXIDO DE CIRCONIO

### Datos técnicos de Tizian Ceramic

- libre de feldespato para gran transparencia y estética
- brilla incluso después de repetidos procesos de horneado
- flujo de trabajo fácil
- efectos individuales
- tamaño de granulación entre 0,03  $\mu\text{m}$  y 60  $\mu\text{m}$  para una contracción al calor extremadamente baja
- superficies homogéneas y compactas incluso después
- del primer proceso de horneado
- dureza similar a la del esmalte natural (es agradable al antagonista, uso predestinado para en implantología)
- pulido excepcional
- valores de adhesión muy por encima del estándar

**«Hoy en día no es suficiente producir restauraciones estándares en cerámica. Las restauraciones deben adaptarse a la personalidad y al aspecto del paciente».**

Tizian Ceramic es un material desarrollado por los técnicos dentales para los técnicos dentales. El brillo, la translucidez y el sencillo manejo de este material cerámico para restauraciones en dióxido de circonio y en titanio ¡Déjate inspirar!

La composición especial y el tamaño de las partículas de polvo de cerámica ofrecen gran estabilidad. La contracción mínima se obtiene a través de un comportamiento de horneado de las masas ajustado y óptimo. Muchos usuarios reducen, en consecuencia, sus horneados de corrección para, de esta manera, ahorrar tiempo pero sin renunciar a su estándar de gran calidad. Tizian ofrece la posibilidad de revestir titanio p. ej. pilares de titanio. Además, este mismo material es ideal para revestir muñones de dióxido de circonio. La única diferencia está en el manejo: use el opacificador Tizian Opaquer para titanio y la imprimación TizianLiner para dióxido de circonio. Ambos sistemas de adhesión se adaptan de manera óptima a los respectivos materiales y garantizan una adhesión fuerte y una estética excelente.

| Tizian SET DE PRUEBA |  |          | TIZIAN OPACIFICADOR-DENTINA |           |          | TIZIAN TRANSLUCIDEZ                      |           |          | TIZIAN SET DE COLOR                 |           |          |
|----------------------|--|----------|-----------------------------|-----------|----------|--|-----------|----------|-------------------------------------|-----------|----------|
| 624920               | Cerámica Tizian 9-matices Set para ZrO <sub>2</sub> + Ti |          | ODC3                        | 624749    | 10 g     | ópalo                                    | Art. núm. | cantidad | marrón                              | 624863    | 5 g      |
|                      |  |          |                             | 624681    | 50 g     |  | 624754    | 10 g     | azul                                | 624864    | 5 g      |
| 624921               | Cerámica 9-matices Set para titaniott Tizian ceramic     |          | ODC4                        | 624713    | 10 g     | neutro                                   | 624755    | 10 g     | caqui                               | 624865    | 5 g      |
|                      |  |          | ODD2                        | 624751    | 10 g     |  | 624757    | 50 g     | Matiz A                             | 624866    | 5 g      |
|                      |  |          |                             | 624683    | 50 g     | claro                                    | 624686    | 10 g     | Matiz B                             | 624867    | 5 g      |
|                      |  |          | ODD3                        | 624752    | 10 g     |  | 624687    | 50 g     | Matiz C                             | 624868    | 5 g      |
| 624922               | 9-matices Set para ZrO <sub>2</sub>                      |          | ODD4                        | 624753    | 10 g     | naranja                                  | 624688    | 10 g     | Matiz D                             | 624869    | 5 g      |
|                      |  |          | TIZIAN INCISAL              |           |          | marrón                                   | 624689    | 10 g     | TIZIAN OPACIFICADOR DENTINA INTENSO |           |          |
| Tizian OPACIFICADOR  |  |          |                             | Art. núm. | cantidad | gris                                     | 624690    | 10 g     |                                     | Art. núm. | cantidad |
|                      | Art. núm.  | Cantidad | S1                          | 624718    | 10 g     | azul                                     | 624691    | 10 g     | OD1                                 | 624901    | 10 g     |
| OA1                  | 624701   | 10 g     |                             | 624759    | 50 g     | azul claro                               | 624692    | 10 g     | OD2                                 | 624902    | 10 g     |
| OA2                  | 624702   | 10 g     | S2                          | 624719    | 10 g     | amarillo                                 | 624892    | 10 g     | OD3                                 | 624900    | 10 g     |
| OA3                  | 624703   | 10 g     |                             | 624760    | 50 g     | Tizian HOMBRO                            |           |          | TIZIAN LÍQUIDO                      |           |          |
| OA3.5                | 624704   | 10 g     | S3                          | 624720    | 10 g     |  | Art. núm. | cantidad |                                     | Art. núm. | cantidad |
| OA4                  | 624705   | 10 g     |                             | 624761    | 50 g     | SM-A                                     | 624873    | 10 g     | Opacificador                        | 624779    | 10 ml    |
| OB1                  | 624706   | 10 g     | S4                          | 624721    | 10 g     | SM-B                                     | 624874    | 10 g     | liquido LO                          | 624780    | 20 ml    |
| OB2                  | 624707   | 10 g     |                             | 624762    | 50 g     | SM-C                                     | 624875    | 10 g     |                                     | 624781    | 50 ml    |
| OB3                  | 624708   | 10 g     | Molar blanco                | 624910    | 10 g     | SM-D                                     | 624876    | 10 g     | Líquido de                          | 624782    | 25 ml    |
| OB4                  | 624709   | 10 g     | TIZIAN INCISAL INTENSO      |           |          | TIZIAN CHROMO                            |           |          | modelado LM                         | 624783    | 50 ml    |
| OC1                  | 624710   | 10 g     |                             | Art. núm. | cantidad |  | Art. núm. | cantidad | liquido LG                          | 624784    | 250 ml   |
| OC2                  | 624711   | 10 g     | amarillo                    | 624911    | 10 g     | CR-A                                     | 624879    | 10 g     | «glasear»                           | 624786    | 5 ml     |
| OC3                  | 624712   | 10 g     | gris                        | 624912    | 10 g     | CR-B                                     | 624880    | 10 g     |                                     | 624787    | 25 ml    |
| OC4                  | 624713   | 10 g     | TIZIAN DENT INA             |           |          | CR-C                                     | 624881    | 10 g     |                                     | 624788    | 50 ml    |
| OD2                  | 624714   | 10 g     |                             | Art. núm. | cantidad | CR-D                                     | 624882    | 10 g     | TIZIAN MASA GINGIVAL                |           |          |
| OD3                  | 624715   | 10 g     | DA1                         | 624722    | 10 g     |  | Art. núm. | cantidad | G1 clara                            | 624884    | 10 g     |
| OD4                  | 624716   | 10 g     |                             | 624764    | 50 g     | G2 oscura                                | 624885    | 10 g     | TIZIAN AÑADIDO DE CERÁMICA          |           |          |
| pink                 | 624883   | 10 g     | DA3                         | 624724    | 10 g     | corrección                               | Art. núm. | cantidad | CM-D                                | 624890    | 10 g     |
| TIZIAN OPAQUE-DENTIN |  |          |                             | 624765    | 50 g     |  |           |          | CM-S                                | 624891    | 10 g     |
|                      | Art. núm.  | cantidad | DA3.5                       | 624725    | 10 g     | TIZIAN GLASEADO                          |           |          |                                     | Art. núm. | cantidad |
| ODA1                 | 624738   | 10 g     |                             | 624766    | 50 g     | G  | 624758    | 10 g     |                                     | 624796    | 50 g     |
| ODA2                 | 624739   | 10 g     | DA4                         | 624726    | 10 g     | TIZIAN IMPRIMACIÓN PARA ZrO <sub>2</sub> |           |          |                                     | Art. núm. | cantidad |
|                      | 624671   | 50 g     |                             | 624767    | 50 g     | neutro                                   | 624790    | 10 g     | Imprimación 1                       | 624792    | 10 g     |
| OA3                  | 624740   | 10 g     | DB1                         | 624727    | 10 g     | Imprimación 2                            | 624793    | 10 g     | Imprimación 3                       | 624794    | 10 g     |
|                      | 624672   | 50 g     |                             | 624768    | 50 g     | Imprimación 4                            | 624795    | 10 g     | SET DE COLOR TIZIAN                 |           |          |
| ODA3.5               | 624741   | 10 g     | DB2                         | 624728    | 10 g     |  | Art. núm. | cantidad | blanco                              | 624860    | 5 g      |
|                      | 624673   | 50 g     |                             | 624769    | 50 g     |  |           |          | amarillo                            | 624861    | 5 g      |
| ODA4                 | 624742   | 10 g     | DB3                         | 624729    | 10 g     |  |           |          | naranja                             | 624862    | 5 g      |
|                      | 624674   | 50 g     |                             | 624770    | 50 g     |  |           |          |                                     |           |          |
| OdB1                 | 624743   | 10 g     | DB4                         | 624730    | 10 g     |  |           |          |                                     |           |          |
| OdB2                 | 624744   | 10 g     | DC1                         | 624731    | 10 g     |  |           |          |                                     |           |          |
|                      | 624676   | 50 g     | DC2                         | 624732    | 10 g     |  |           |          |                                     |           |          |
| OdB3                 | 624745   | 10 g     |                             | 624773    | 50 g     |  |           |          |                                     |           |          |
|                      | 624677   | 50 g     | DC3                         | 624733    | 10 g     |  |           |          |                                     |           |          |
| OdB4                 | 624746   | 10 g     | DC4                         | 624734    | 10 g     |  |           |          |                                     |           |          |
| ODC1                 | 624747   | 10 g     | DD2                         | 624735    | 10 g     |  |           |          |                                     |           |          |
| ODC2                 | 624748   | 10 g     |                             | 624776    | 50 g     |  |           |          |                                     |           |          |
|                      | 624680   | 50 g     | DD3                         | 624736    | 10 g     |  |           |          |                                     |           |          |
|                      |  |          | DD4                         | 624737    | 10 g     |  |           |          |                                     |           |          |





## NUANCE 850 - CERÁMICA PARA ALEACIONES (CTE 13.8 - 15.0)

| Art. núm. | Descripción             |
|-----------|-------------------------|
| 624290    | Set de prueba A3        |
| 624296    | Set básico (8 colores)  |
| 624297    | Set máster              |
| 624599    | Guía de matices 750/850 |

### Características técnicas

- color estable
- dureza Vickers óptima
- estratificación sencilla y segura
- granulación fina, contracción baja
- superficies homogéneas y compactas, incluso tras el primer horneado
- no se pierde la calidad incluso tras varios horneados



Para más información, por favor pregunte por nuestro folleto adicional

### NUANCE 850

Nuance 850 es una cerámica de alta fusión para grandes restauraciones estéticas. La refracción de la cerámica emula la del diente natural. Esto facilita la producción de restauraciones con revestimientos de cerámica, que literalmente desaparecen en la boca del paciente y por lo tanto resultan difíciles de diferenciar del diente natural.

La contracción mínima se obtiene a través de un horneado ajustado óptimo de las masas. Muchos usuarios reducen, en consecuencia, sus horneados de corrección para, de esta manera, ahorrar tiempo pero sin renunciar a sus estándares de gran calidad. Otra razón de peso para usar Nuance 850 es su gran estabilidad durante el modelado.

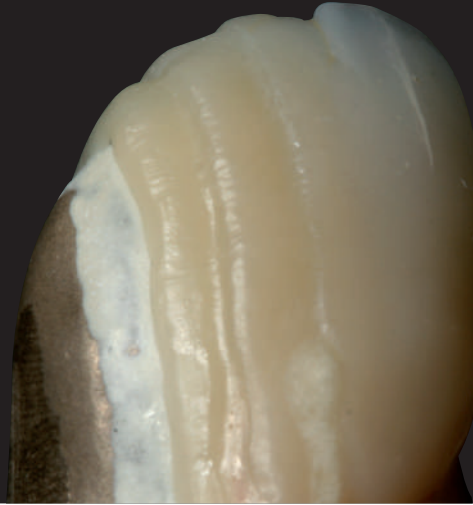
### Indicaciones:

- Aleaciones de metales no preciosos
- Bioaleaciones y reducción de aleaciones con un coeficiente de expansión térmica de 13,8-15,0

| NUANCE 850 OPACIFICADOR         |           |          | NUANCE 850 OPACIFICADOR-DENTINA |           |          | NUANCE 850 DENTINA      |           |          | NUANCE 850 MASAS INTENSO                      |           |          |
|---------------------------------|-----------|----------|---------------------------------|-----------|----------|-------------------------|-----------|----------|---|-----------|----------|
|                                 | Art. núm. | cantidad | ODC2                            | 624142    | 10 g     | DA4                     | 624120    | 10 g     |   | Art. núm. | cantidad |
| OA1                             | 624001    | 5 g      |                                 | 624083    | 50 g     |                         | 624056    | 50 g     | Int.-<br>dentina<br>naranja                   | 624029    | 10 g     |
| OA2                             | 624002    | 5 g      | ODC3                            | 624143    | 10 g     | DB1                     | 624121    | 10 g     |   |           |          |
| OA3                             | 624004    | 5 g      |                                 | 624084    | 50 g     |                         | 624058    | 50 g     |   |           |          |
| OA3.5                           | 624005    | 5 g      | ODC4                            | 624144    | 10 g     | DB2                     | 624122    | 10 g     | Int.-<br>opacificad-<br>ordentina<br>caramelo | 624031    | 10 g     |
| OA4                             | 624006    | 5 g      |                                 | 624085    | 50 g     |                         | 624059    | 50 g     |   |           |          |
| OB1                             | 624008    | 5 g      | ODD2                            | 624145    | 10 g     | DB3                     | 624123    | 10 g     | Int.-<br>opacificdor-<br>dentina<br>naranja   | 624032    | 10 g     |
| OB2                             | 624009    | 5 g      |                                 | 624086    | 50 g     |                         | 624060    | 50 g     |   |           |          |
| OB3                             | 624010    | 5 g      | ODD3                            | 624146    | 10 g     | DB4                     | 624124    | 10 g     |   |           |          |
| OB4                             | 624012    | 5 g      |                                 | 624087    | 50 g     |                         | 624062    | 50 g     |   |           |          |
| OC1                             | 624013    | 5 g      | ODD4                            | 624147    | 10 g     | DC1                     | 624125    | 10 g     |   |           |          |
| OC2                             | 624014    | 5 g      |                                 | 624088    | 50 g     |                         | 624063    | 50 g     | NUANCE 850 AÑADIDOS DE CERÁMICA               |           |          |
| OC3                             | 624015    | 5 g      | white                           | 624069    | 10 g     | DC2                     | 624126    | 10 g     |   | Art. núm. | cantidad |
| OC4                             | 624016    | 5 g      |                                 |           |          |                         | 624064    | 50 g     | Incisal                                       | 624200    | 10 g     |
| OD2                             | 624017    | 5 g      | NUANCE 850 INCISAL              |           |          | DC3                     | 624127    | 10 g     | Dentina                                       | 624201    | 10 g     |
| OD3                             | 624018    | 5 g      |                                 | Art. núm. | cantidad |                         | 624065    | 50 g     | OPACIFICADOR                                  | 624202    | 5 g      |
| OD4                             | 624019    | 5 g      | S1                              | 624110    | 10 g     | DC4                     | 624128    | 10 g     | NUANCE 850 MASA GINGIVAL                      |           |          |
| blanco                          | 624000    | 5 g      |                                 | 624100    | 50 g     |                         | 624066    | 50 g     |   | Art. núm. | cantidad |
| rosa                            | 624034    | 5 g      | S2                              | 624111    | 10 g     | DD2                     | 624129    | 10 g     | G1  | 624229    | 10 g     |
|                                 |           |          |                                 | 624101    | 50 g     |                         | 624067    | 50 g     | G2  | 624230    | 10 g     |
| NUANCE 850 HOMBRO               |           |          | S3                              | 624112    | 10 g     | DD3                     | 624130    | 10 g     |   |           |          |
|                                 | Art. núm. | cantidad |                                 | 624102    | 50 g     |                         | 624068    | 50 g     | NUANCE 850 OPACIFICADOR CERVICAL              |           |          |
| SM-A                            | 624216    | 10 g     | S4                              | 624113    | 10 g     | DD4                     | 624131    | 10 g     |   | Art. núm. | cantidad |
| SM-B                            | 624217    | 10 g     |                                 | 624103    | 50 g     |                         | 624049    | 50 g     | CO  | 624021    | 5 g      |
| SM-C                            | 624218    | 10 g     | S Mo, W                         | 624114    | 10 g     | blanco                  | 624050    | 10 g     | NUANCE 850 CERVICAL TRANSPARENTE              |           |          |
| SM-D                            | 624219    | 10 g     | NUANCE 850 CHROMA               |           |          | NUANCE 850 TRANSLUCIDEZ |           |          |   | Art. núm. | cantidad |
| SM-O                            | 624233    | 10 g     |                                 | Art. núm. | cantidad |                         | Art. núm. | cantidad |   | Art. núm. | cantidad |
| NUANCE 850 OPACIFICADOR-DENTINA |           |          | CR-A                            | 624224    | 10 g     | ópalo                   | 624148    | 10 g     | CT3 marrón                                    | 624159    | 10 g     |
|                                 | Art. núm. | cantidad | CR-B                            | 624225    | 10 g     |                         | 624150    | 50 g     | CT4 amarillo                                  | 624160    | 10 g     |
| ODA1                            | 624132    | 10 g     | CR-C                            | 624226    | 10 g     | neutro                  | 624149    | 10 g     | NUANCE 850 Líquido                            |           |          |
|                                 | 624070    | 50 g     | CR-D                            | 624227    | 10 g     |                         | 624151    | 50 g     |   | Art. núm. | cantidad |
| ODA2                            | 624133    | 10 g     | NUANCE 850 GLASEADO             |           |          | claro                   | 624162    | 10 g     | líquido LO<br>opacificador                    | 624258    | 10 ml    |
|                                 | 624071    | 50 g     |                                 | Art. núm. | cantidad |                         | 624163    | 50 g     |   | 624250    | 50 ml    |
| ODA3                            | 624134    | 10 g     | G                               | 624231    | 10 g     | naranja                 | 624153    | 10 g     | líquido LM<br>modelado                        | 624259    | 25 ml    |
|                                 | 624073    | 50 g     |                                 | 624228    | 50 g     | marrón                  | 624154    | 10 g     |   | 624251    | 50 ml    |
| ODA3.5                          | 624135    | 10 g     | «glasear»                       | 624036    | 5 g      | gris                    | 624155    | 10 g     |   | 624252    | 250 ml   |
|                                 | 624074    | 50 g     |                                 |           |          | azul                    | 624156    | 10 g     |   |           |          |
| ODA4                            | 624136    | 10 g     | NUANCE 850 DENTINA              |           |          | azul claro              | 624157    | 10 g     | líq. LS<br>hombro                             | 624263    | 25 ml    |
|                                 | 624075    | 50 g     |                                 | Art. núm. | cantidad |                         |           |          |   |           |          |
| ODB1                            | 624137    | 10 g     | DA1                             | 624116    | 10 g     |                         |           |          | líq. Li<br>aislante                           | 624255    | 10 ml    |
|                                 | 624077    | 50 g     |                                 | 624051    | 50 g     |                         |           |          | Maquillaje<br>líq. LG-M                       | 624254    | 50 ml    |
| ODB2                            | 624138    | 10 g     | DA2                             | 624117    | 10 g     |                         |           |          | líquido LG<br>glasear                         | 624260    | 5 ml     |
|                                 | 624078    | 50 g     |                                 | 624052    | 50 g     |                         |           |          |   | 624262    | 25 ml    |
| ODB3                            | 624139    | 10 g     | DA3                             | 624118    | 10 g     |                         |           |          |   | 624253    | 50 ml    |
|                                 | 624079    | 50 g     |                                 | 624054    | 50 g     |                         |           |          |   |           |          |
| ODB4                            | 624140    | 10 g     | DA3.5                           | 624119    | 10 g     |                         |           |          |   |           |          |
|                                 | 624081    | 50 g     |                                 | 624055    | 50 g     |                         |           |          |   |           |          |
| ODC1                            | 624141    | 10 g     |                                 |           |          |                         |           |          |   |           |          |
|                                 | 624082    | 50 g     |                                 |           |          |                         |           |          |   |           |          |



## NUANCE 750 CAPA TRAS CAPA



> Created by Oral design-Germany, Shahab Esfarjani



» 624594



» 624595



» 624600

## NUANCE 750, CERÁMICA PARA ALEACIONES Y CERÁMICA DE PRENSADO (CTE 15.9 - 16.8)

| Art. núm. | Descripción   |
|-----------|---|
| 624594    | Set de prueba A3  |
| 624595    | Set básico (8 colores)                                  |
| 624596    | Set máster  |
| 624599    | Guía de matices 750/850                                 |
| 624649    | Nuance 750 set de maquillaje para cerámica fluorescente |

### Características técnicas

- color estable
- dureza Vickers óptima
- estratificación simple y segura
- granulación fina, contracción baja
- superficie homogénea y compacta incluso después de la primera cocción (horneado)
- varios horneados sin pérdida de calidad
- formación galvánica
- cerámicas de prensado



Para más información, por favor pregunte por nuestro folleto adicional

### NUANCE 750

Nuance 750 es una cerámica de baja fusión para grandes restauraciones estéticas. La refracción de la cerámica emula la del diente natural. Esto facilita la producción de restauraciones de revestimientos de cerámica, que literalmente desaparecen en la boca del paciente y por lo tanto resultan difíciles de distinguir del diente natural.

La contracción mínima se obtiene a través de un horneado ajustado óptimo de las masas. Muchos usuarios reducen, en consecuencia, sus horneados de corrección para, de esta manera, ahorrar tiempo pero sin renunciar a sus estándares de gran calidad. Otra razón de peso para usar Nuance 750 es su gran estabilidad durante el modelado.

### Indicaciones:

- Aleaciones con coeficiente de expansión térmica de 15,8-16,8
- Técnica de prensado

| NUANCE 750 OPACIFICADOR         |           |          |
|---------------------------------|-----------|----------|
|                                 | Art. núm. | cantidad |
| OA1                             | 624301    | 5 g      |
| OA2                             | 624302    | 5 g      |
| OA3                             | 624304    | 5 g      |
| OA3.5                           | 624305    | 5 g      |
| OA4                             | 624306    | 5 g      |
| OB1                             | 624308    | 5 g      |
| OB2                             | 624309    | 5 g      |
| OB3                             | 624310    | 5 g      |
| OB4                             | 624312    | 5 g      |
| OC1                             | 624313    | 5 g      |
| OC2                             | 624314    | 5 g      |
| OC3                             | 624315    | 5 g      |
| OC4                             | 624316    | 5 g      |
| OD2                             | 624317    | 5 g      |
| OD3                             | 624318    | 5 g      |
| OD4                             | 624319    | 5 g      |
| blanco                          | 624300    | 5 g      |
| rosa                            | 624399    | 5 g      |
| TIZIAN MASAS GINGIVALES         |           |          |
|                                 | Art. núm. | cantidad |
| G1                              | 624408    | 10 g     |
| G2                              | 624409    | 10 g     |
| NUANCE 750 OPACIFICADOR DENTINA |           |          |
|                                 | Art. núm. | cantidad |
| ODA1                            | 624337    | 10 g     |
|                                 | 624370    | 50 g     |
| ODA2                            | 624338    | 10 g     |
|                                 | 624371    | 50 g     |
| ODA3                            | 624339    | 10 g     |
|                                 | 624373    | 50 g     |
| ODA3.5                          | 624340    | 10 g     |
|                                 | 624374    | 50 g     |
| ODA4                            | 624341    | 10 g     |
|                                 | 624375    | 50 g     |
| ODB1                            | 624342    | 10 g     |
|                                 | 624377    | 50 g     |
| ODB2                            | 624343    | 10 g     |
|                                 | 624378    | 50 g     |
| ODB3                            | 624344    | 10 g     |
|                                 | 624379    | 50 g     |
| ODB4                            | 624345    | 10 g     |
|                                 | 624381    | 50 g     |
| ODC1                            | 624346    | 10 g     |
|                                 | 624382    | 50 g     |
| ODC2                            | 624347    | 10 g     |
|                                 | 624383    | 50 g     |
| ODC3                            | 624348    | 10 g     |
|                                 | 624384    | 50 g     |

| ODC4                             | 624392    | 10 g     |
|----------------------------------|-----------|----------|
|                                  | 624385    | 50 g     |
| ODD2                             | 624393    | 10 g     |
|                                  | 624386    | 50 g     |
| ODD3                             | 624394    | 10 g     |
|                                  | 624387    | 50 g     |
| ODD4                             | 624395    | 10 g     |
|                                  | 624388    | 50 g     |
| blanco                           | 624361    | 10 g     |
| NUANCE 750 INCISAL               |           |          |
|                                  | Art. núm. | cantidad |
| S1                               | 624404    | 10 g     |
|                                  | 624400    | 50 g     |
| S2                               | 624405    | 10 g     |
|                                  | 624401    | 50 g     |
| S3                               | 624406    | 10 g     |
|                                  | 624402    | 50 g     |
| S4                               | 624407    | 10 g     |
|                                  | 624403    | 50 g     |
| NUANCE 750 OPACIFICADOR CERVICAL |           |          |
|                                  | Art. núm. | cantidad |
| marrón                           | 624307    | 5 g      |
| naranja                          | 624303    | 5 g      |
| NUANCE 750 DENTINA               |           |          |
|                                  | Art. núm. | cantidad |
| DA1                              | 624321    | 10 g     |
|                                  | 624351    | 50 g     |
| DA2                              | 624322    | 10 g     |
|                                  | 624352    | 50 g     |
| DA3                              | 624323    | 10 g     |
|                                  | 624354    | 50 g     |
| DA3.5                            | 624324    | 10 g     |
|                                  | 624355    | 50 g     |
| DA4                              | 624325    | 10 g     |
|                                  | 624356    | 50 g     |
| DB1                              | 624326    | 10 g     |
|                                  | 624358    | 50 g     |
| DB2                              | 624327    | 10 g     |
|                                  | 624359    | 50 g     |
| DB3                              | 624328    | 10 g     |
|                                  | 624360    | 50 g     |
| DB4                              | 624329    | 10 g     |
|                                  | 624362    | 50 g     |
| NUANCE 750 DENTINA               |           |          |
| DC1                              | 624330    | 10 g     |
|                                  | 624363    | 50 g     |
| DC2                              | 624331    | 10 g     |
|                                  | 624364    | 50 g     |

| DC3                                   | 624332    | 10 g     |
|---------------------------------------|-----------|----------|
|                                       | 624365    | 50 g     |
| DC4                                   | 624333    | 10 g     |
|                                       | 624366    | 50 g     |
| DD2                                   | 624334    | 10 g     |
|                                       | 624367    | 50 g     |
| DD3                                   | 624335    | 10 g     |
|                                       | 624368    | 50 g     |
| DD4                                   | 624336    | 10 g     |
|                                       | 624369    | 50 g     |
| D blanco                              | 624350    | 10 g     |
| NUANCE 750 TRANSLÚCIDO                |           |          |
|                                       | Art. núm. | cantidad |
| ópalo                                 | 624464    | 10 g     |
|                                       | 624465    | 50 g     |
| neutro                                | 624466    | 10 g     |
|                                       | 624467    | 50 g     |
| claro                                 | 624462    | 10 g     |
|                                       | 624463    | 50 g     |
| naranja                               | 624452    | 10 g     |
| marrón                                | 624453    | 10 g     |
| gris                                  | 624454    | 10 g     |
| azul                                  | 624456    | 10 g     |
| azul claro                            | 624455    | 10 g     |
| NUANCE 750 HOMBRO                     |           |          |
|                                       | Art. núm. | cantidad |
| SM-A                                  | 624556    | 10 g     |
| SM-B                                  | 624557    | 10 g     |
| SM-C                                  | 624558    | 10 g     |
| SM-D                                  | 624559    | 10 g     |
| NUANCE 750 CHROMO                     |           |          |
|                                       | Art. núm. | cantidad |
| CR-A                                  | 624515    | 10 g     |
| CR-B                                  | 624516    | 10 g     |
| CR-C                                  | 624517    | 10 g     |
| CR-D                                  | 624518    | 10 g     |
| NUANCE 750 GLASEAR                    |           |          |
|                                       | Art. núm. | cantidad |
| Polvo glaseado                        | 624520    | 10 g     |
|                                       | 624521    | 50 g     |
| «glaseado»                            | 624376    | 5 g      |
| Nuance 750 émbolo desechable, 20 pzs. | 624664    |          |
| NUANCE 750 LÍQUIDO                    |           |          |
|                                       | Art. núm. | cantidad |
| líquido opaco                         | 624570    | 10 ml    |
|                                       | 624571    | 50 ml    |

| líquido para modelado           | 624572                                  | 25 ml    |
|---------------------------------|---|----------|
|                                 | 624573                                  | 50 ml    |
|                                 | 624574                                  | 250 ml   |
| líquido masa, hombro            | 624580                                  | 25 ml    |
| líquido aislante                | 624579                                  | 10 ml    |
| líquido maquillajes             | 624578                                  | 50 ml    |
| NUANCE 750 AÑADIDOS DE CERÁMICA |   |          |
|                                 | Art. núm.                               | cantidad |
| Incisal                         | 624560                                  | 10 g     |
| dentina                         | 624357                                  | 10 g     |
| opacificador                    | 624320                                  | 5 g      |
| PELLETS PARA NUANCE 750         |   |          |
| 624600                          | pelets de prensado A1 8 pzs.            |          |
| 624601                          | pelets de prensado A2 8 pzs.            |          |
| 624602                          | pelets de prensado A3 8 pzs.            |          |
| 624603                          | press-pellets A3.5, 8 pcs.              |          |
| 624604                          | pelets de prensado A3.5, 8 pzs.         |          |
| 624605                          | pelets de prensado B1 8 pzs.            |          |
| 624606                          | pelets de prensado B2 8 pzs.            |          |
| 624607                          | pelets de prensado B3, 8 pzs.           |          |
| 624608                          | pelets de prensado B4, 8 pzs.           |          |
| 624609                          | pelets de prensado C1, 8 pzs.           |          |
| 624610                          | pelets de prensado C2 8 pzs.            |          |
| 624611                          | pelets de prensado C3, 8 pzs.           |          |
| 624612                          | pelets de prensado C4, 8 pzs.           |          |
| 624613                          | pelets de prensado D2, 8 pzs.           |          |
| 624614                          | pelets de prensado D3, 8 pzs.           |          |
| 624615                          | pelets de prensado D4, 8 pzs.           |          |
| 624616                          | pelets de prensado O1 ópalo, 8 pzs.     |          |
| 624617                          | pelets de prensado O2 ópalo, 8 pzs.     |          |
| 624618                          | pelets de prensado T1, 8 pzs.           |          |
| 624619                          | pelets de prensado T2, 8 pzs.           |          |
| 624620                          | pelets de prensado A, 8 pzs.            |          |
| 624621                          | pelets de prensado B, 8 pzs.            |          |
| 624622                          | pelets de prensado C, 8 pzs.            |          |
| 624623                          | pelets de prensado D, 8 pzs.            |          |
| 624624                          | pelets de prensado W, 8 pzs.            |          |
| 624649                          | cerámica set de maquillaje fluorescente |          |
| 624664                          | Nuance 750 émbolo desechable, 20 pzs.   |          |

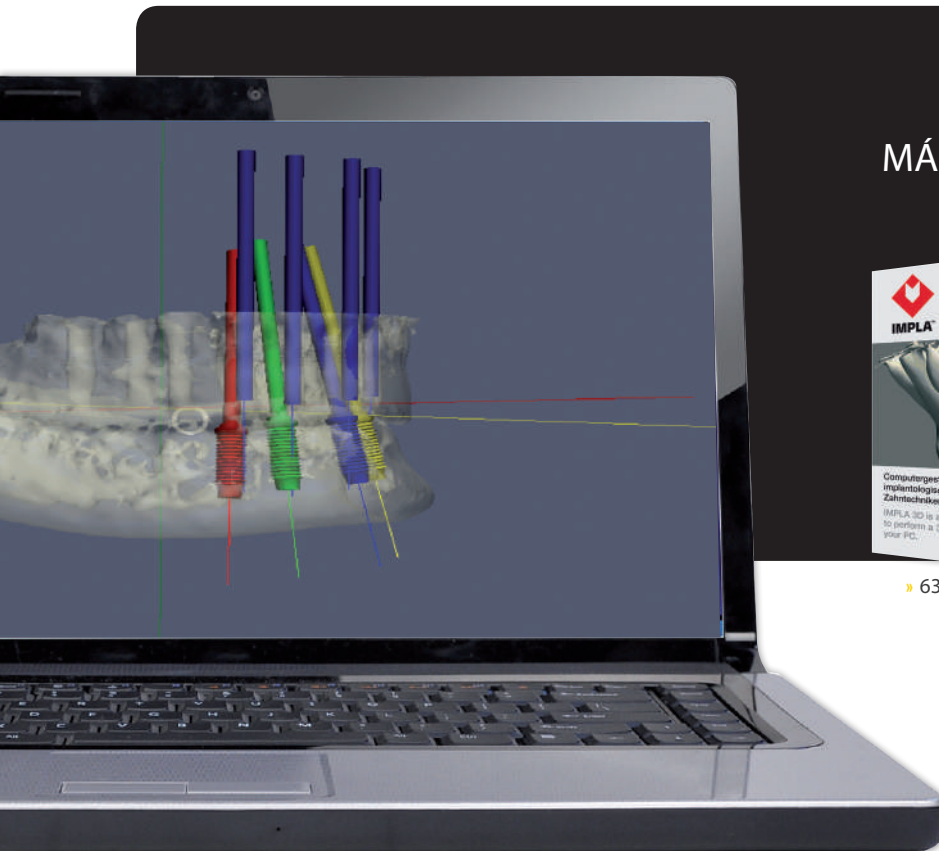


# IMPLANTOLOGÍA

IMPLA 3D NAVIGATION  
STERI GUIDE  
TEMRAY  
IMPLA IMPLANT SYSTEM



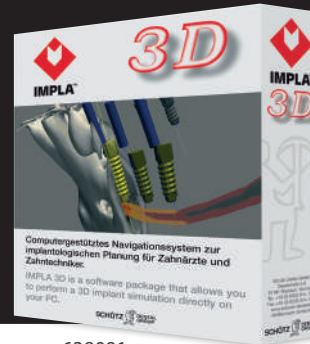




El producto actual puede cambiar

» 638090

## IMPLA 3D MÁXIMA SEGURIDAD AL DISEÑAR SU PLAN




» 638091



» 638410

## IMPLA 3D NAVIGATION

| Art. núm.   | Descripción  |
|---|--|
| 638410  | IMPLA Theta System   |
| 638091  | Software IMPLA 3D Navigation   |
| 638090  | Portátil IMPLA 3D incl. Software                                       |
| 608022  | Manual de radiología   |
| 608023  | Manual de cirugía  |
|  | Para más información, por favor pregunte por nuestro folleto adicional |

### EL SISTEMA IMPLA.....

... implementa de manera óptima la tecnología más evolucionada de la implantología moderna, basada en 30 años de experiencia. IMPLA hace que la implantología sea más segura que nunca; minimizando los procesos invasivos y reduciendo el tiempo de tratamiento. IMPLA tiene como finalidad hacer posible una planeación científica fiable. La implantología guiada por plantillas ofrece completa fiabilidad a la hora de su planeamiento.

El sistema IMPLA 3D Navigation hace posible alcanzar una planificación precisa, así como un trabajo de implantología basado en plantillas, consiguiendo buenos resultados estéticos y a su vez funcionales. Una planificación virtual en la que se usa un modelo de hueso tridimensional, con la posibilidad de afectar de antemano la angulación de la superestructura, proporciona al paciente la más alta calidad. La comunicación y la documentación tienen como finalidad, por lo tanto, optimizar y minimizar los riesgos. Esto beneficia a todos los involucrados en el proceso; dentista, paciente y técnico dental, ya que a su vez el resultado final puede ser anticipado a través del plan y puede ser revisado antes de su aplicación. El continuo desarrollo y la fiabilidad científica del sistema IMPLA 3D System están garantizados por dentistas que trabajan en hospitales universitarios y que lo ponen en funcionamiento en sus consultorios. La cirugía guiada por plantilla reduce considerablemente todos los riesgos, ya que antes de iniciar el tratamiento se pueden tomar las medidas necesarias para detectarse posibles fallos.

Todos los usuarios involucrados apreciarán los procedimientos fiables y sencillos.

Por cada implante, planeado con la ayuda del software IMPLA 3D, al técnico dental entrenado, (con certificado de formación) en el uso de una tabla axial, se le proporciona un protocolo del plan. Esto forma la base para la creación de una plantilla de perforación.

Para la elaboración de plantillas de perforación y de escaneo, se han desarrollado especialmente materiales que ponemos a su disposición: como los acrílicos «TemRay» homogéneos y radiopacos (para plantillas de escaneo), o como los acrílicos autoclavables «IMPLA SteriGuide» (para plantillas de perforación), así como también un conjunto muy completo de fresas y manguitos para el sistema de implantes IMPLA.

\* SteriGuide las plantillas pueden ser autoclavadas



## IMPLA 3D STERI GUIDE IMPLANTOLOGÍA SEGURA



» 637061



» 637060



» 220900

### IMPLA 3D NAVIGATION

| Art. núm.  | Descripción  |
|--|--|
| <b>&gt;&gt; Steri Guide</b>  |  |
| 637061   | STERI GUIDE, RESINA AUTOCLAVABLE, CARTUCHO DE 70 G |
| <b>Datos técnicos de IMPLA STERI GUIDE</b>   |  |
| <ul style="list-style-type: none"> <li>Resistencia a la flexión: 102 MPa</li> <li>Resistencia a la tracción: 38 MPa</li> <li>Módulo elástico: 4133 MPa</li> <li>Resistencia a la compresión: 222 MPa</li> <li>Dureza Vickers: 245 MPa (24 h a temp. ambiente)</li> <li>Dureza Vickers: 167 MPa (1 h a temp. ambiente)</li> <li>Autoclavable: 135°C/2 bar/15 min</li> </ul> |  |
| <b>&gt;&gt; TemRay</b>   |  |
| 637060   | TemRay, material radiopaco, cartucho de 70 g       |
| <b>&gt;&gt; Dispensador</b>  |  |
| 220900   | Dispensador  |

#### STERI GUIDE

Resina autoclavable de flujo polimerizable de curado dual para la producción de plantillas de perforación autoclavables para implantología. Garantiza una planeación fiable y precisa para el tratamiento con implantes. Apto para usar tanto en el laboratorio dental como por el dentista.

#### Características

- Hace plantillas de perforación autoclavables
- Cartucho de automezclado
- Polimerización dual

#### Beneficios

- Ofrece higiene y alta precisión durante la cirugía oral
- Evita la expansión del material y asegura una calidad constante
- No necesita mezclas / aplicación directa
- Polimerización de manera fiable, incluso sin luz
- Empaque básico: cartucho de 50 ml de auto mezcla, suficiente para 5-8 plantillas completas de perforación
- Accesorios: 12 cánulas de mezcla
- Almacenamiento: 3-8°C (se recomienda temperatura de refrigerador)
- Polimerización: 3 minutos y 24 segundos

#### TEMRAY

es un material fluido radiopaco de polimerización dual para la producción de plantillas de perforación y para las de planificación usado en implantología con un una radiopacidad de aluminio del 150%

- prefabricado, material radiopaco
- para aplicación directa en el compuesto de la impresión de silicona o para una lámina de embutición profunda
- individual y fácil de preparar
- fácil de perforar
- reproducción en ciertos escáneres CT, TC con colimación cónica y rayos X.



**IMPLA SISTEMA**  
 APLICACIÓN ÓPTIMA,  
 CON LOS ESTÁNDARES MÁS ALTOS

## IMPLA IMPLANTS

### EL IMPLA SYSTEM

Es un sistema que aplica de manera óptima los más altos estándares de la implantología moderna, basándose en más de 30 años de experiencia. IMPLA hace que la implantología sea más segura que nunca. Mínimamente invasiva y con tiempos de tratamiento reducidos. IMPLA facilita una planificación específica y científica.

Otra de las grandes ventajas para los técnicos dentales es que sólo se necesita tres herramientas para cubrir básicamente todas las indicaciones necesarias para todos los implantes IMPLA. IMPLA ofrece el pilar ideal para cada caso, desde pilares de titanio angulado hasta pilares de dióxido de circonio.

#### IMPLA Micro Retention

Rosca adicional sincronizada hasta el hombro del implante, para una inserción adecuada a nivel del hueso.

#### IMPLA Dual Superficie

El clásico «implante IMPLA» con una superficie de zona doble. Un cuello con un pulido de 0,5 mm y con una superficie arenada/tratada al ácido en las otras áreas.

#### IMPLA Cylindrical

El implante cilíndrico autorroscante con cambio de plataforma integrado hace que el roscado adicional sea cosa del pasado.

#### IMPLA Mini

Estos implantes mínimamente invasivos están disponibles con pilar de bola y con pilar cónico.

#### Implante temporal

Es una manera segura de arreglar p. ej. las plantillas de escaneo o las construcciones temporales.

Escribanos a nuestro correo electrónico [export@schuetz-dental.de](mailto:export@schuetz-dental.de) y pregunte por su folleto IMPLA.

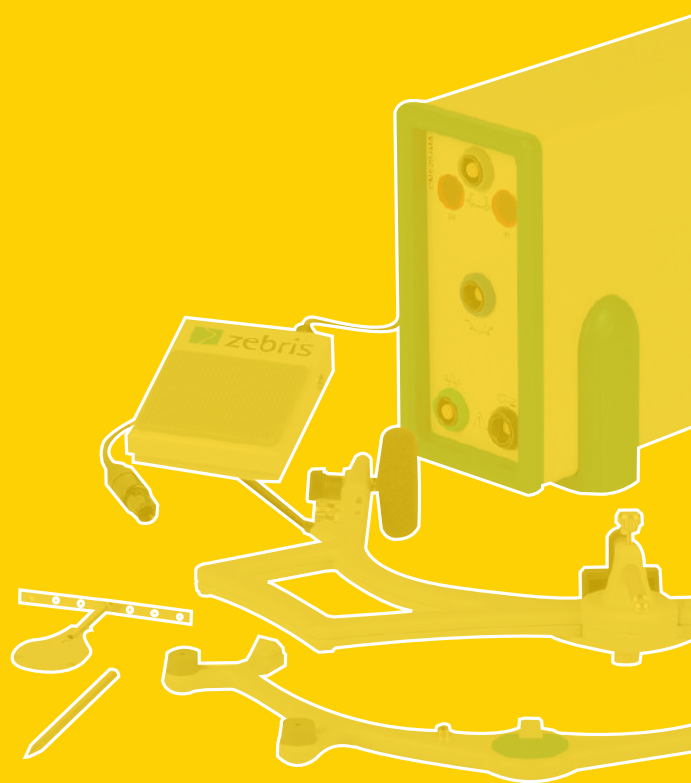


Para más información, por favor pregunte por nuestro folleto adicional




# ATM FUNCIÓN Y DIAGNOSIS

ZEBRIS JMA SYSTEM





## ZEBRIS JMA SYSTEM - ATM FUNCIÓN Y DIAGNOSIS

| Art. núm.   | Descripción  |
|---|--|
| 522010  | zebris CMS JMA   |
| 522016  | zebris analíticas Portátil Toshiba Tecra                               |
| 522028  | zebris JT-ATT Atache T, largo  |
| 522017  | zebris JT-ATT Atache T, corto  |
| 522018  | zebris J-ATT Atache  |
| 522013  | zebris sistema de medición para análisis EMG                           |
| 522024  | zebris placa oclusal incisal   |
| 522026  | zebris electrodo doble Noraxon Tipo 272 paquete de 25 x 8 pzs.         |
|  | Para más información, por favor pregunte por nuestro folleto adicional |

### El nuevo equipo sensor de medición. Simple, preciso y equilibrado

El sistema zebris de análisis de medida de la mandíbula registra todos los movimientos en 3D de la mandíbula inferior sin entrar en contacto, utilizando el principio basado en la medición del tiempo de viaje de los impulsos del ultrasonido. Este sistema consiste de un arco facial con sensores de recepción integrados y con un sensor de la mandíbula inferior para medir cerca de la articulación, está óptimamente equilibrado. El plano de referencia, p. ej. el sistema permite, que se determine el eje de articulación, es decir, en una posición cóndilo central o como una cinemática del eje de la protrusión y de los movimientos de apertura. El programa de medición para PC WinJaw, que se suministra con el sistema, calcula los valores de configuración de los articuladores, también los numerosos parámetros de función y es capaz de determinar una posición neuromuscular, céntrica, y la posición de la mandíbula inferior.

### El Software WinJaw de evaluación para determinar la relación céntrica, los valores de la configuración de los articuladores y la función

El sistema permite que la mandíbula inferior se coloque en una posición céntrica neuromuscular terapéutica. Para hacer esto, el paciente realiza movimientos de cierre de balística en una placa frontal plana. La posición óptima calculada por el sistema puede navegarse hacia atrás y puede ser codificado con el material de análisis de la medición. Para la determinación de los valores de configuración de los articuladores totalmente ajustables, los movimientos de la mandíbula inferior tales como la protrusión y la laterotrusión se llevan a cabo en una secuencia de medición especificada. Los movimientos son determinados y los parámetros se imprimen automáticamente en el informe. En un examen funcional previo, las descoordinaciones y limitaciones del movimiento pueden ser analizados e incluso documentados. El análisis electrónico de la posición de los cóndilos (EPA) permite diferentes posiciones de oclusión que se comparan, y por lo tanto, pueden indicar posibles vectores de dolor en la articulación. El contorno palatino, los dientes anteriores y el análisis de los movimientos de masticación se pueden determinar mediante módulos opcionales de medición. Después de grabar los datos, las secuencias de medición pueden ser repetidas y los detalles se pueden medir con un módulo de cómputo.

### SIMPLE Y PRECISO - EL SISTEMA ZEBRIS DE ANÁLISIS DE MEDIDA DE LA MANDÍBULA

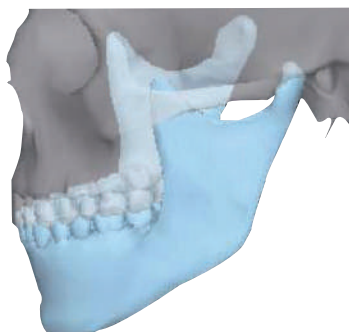
**El Sistema JMA viene como una unidad completa e incluye los siguientes componentes:**

- Unidad básica con polvo de alimentación
- Arco facial con sensores de recepción
- Sensor para mandíbula inferior y puntero (aprox. 40 g)
- Interruptor de pedal
- Tenedor de mordida
- Paquete de software WinJaw, versión básica
- Manual de instrucciones
- Maletín

**Opcional: se puede suministrar:**

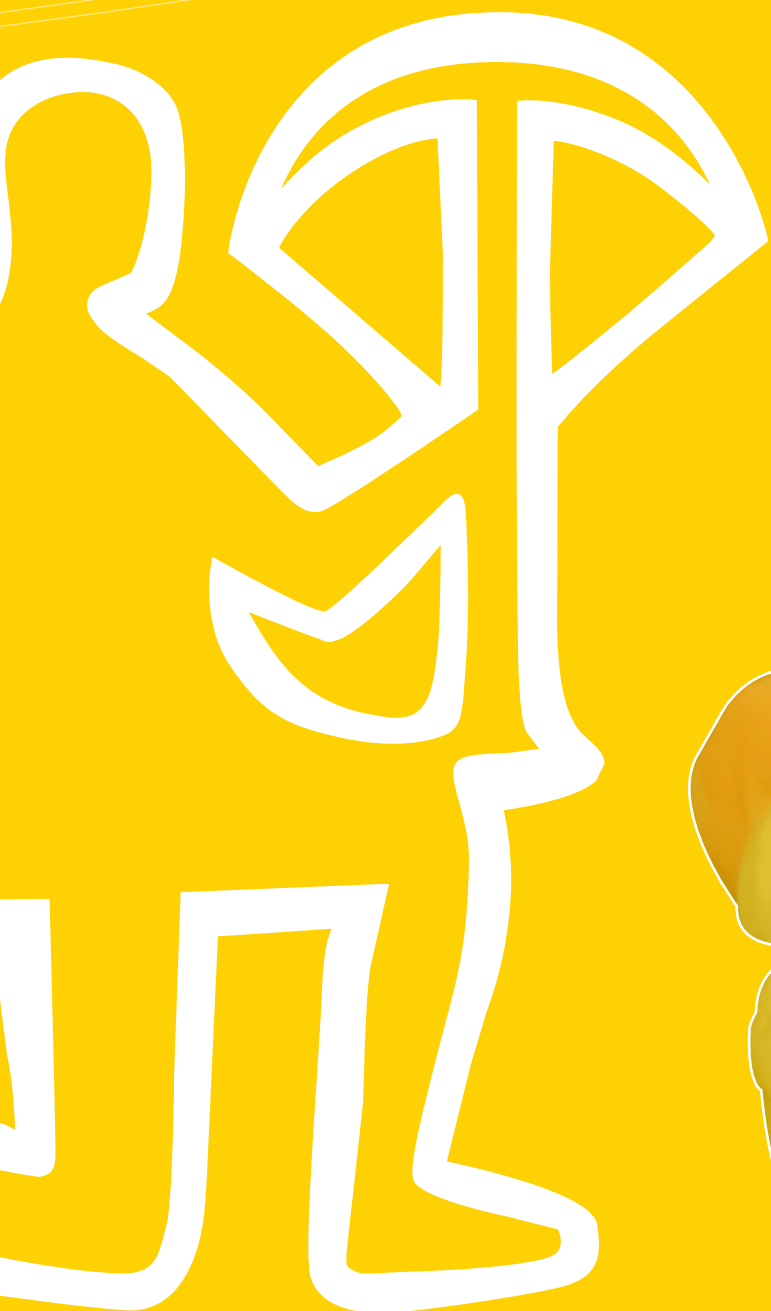
- Módulos de extensión Software
- Sistema 4/8 canales EMG

La operación se lleva a cabo en un PC que se encuentra comercialmente disponible con Windows XP/Vista



# ACRÍLICOS DE RECUBRIMIENTO

DIALOG VARIO  
DIALOG OCCLUSAL  
SEBOND





**DIALOG VARIO**  
**¡VARÍE Y COMBINE**  
**A SU GUSTO!**

Creado por: MDT Annette v. Hajmasy, Colonia/Alemania, con dialog Vario



Use su método de modelado convencional con dialog Vario. Utilice la pasta o el fluido, o una combinación de los dos, según sus preferencias, su intuición y su gusto.

Las dos consistencias se pueden combinar para las restauraciones de excelente calidad de dialog Vario, y da igual lo que Usted elija, el resultado estético va a ser impresionante.

**¡Menos es más!**

La combinación de los ocho tonos con los matices oclusal permiten la reproducción de todos los tonos VITA (mediante una estratificación inteligente de los tonos de base con los tonos oclusal).

**Ventajas:**

- Produce de manera rápida y segura recubrimientos perfectos
- Empleo rápido y de seguro
- La combinación de la dureza necesaria con la elasticidad indispensable garantiza una alta durabilidad en las restauraciones
- dialog Vario compensa al máximo y de manera ideal las fuerzas oclusales. Por lo tanto, dado que el cuadro de dialog Vario system es muy suave con los dientes antagonistas, está especialmente indicado para construcciones telescópicas sensibles y restauraciones implantoportadas
- Los resultados estéticos son impresionantes gracias a la combinación única del fino polvo de vidrio con la sílica pirogénica
- Brillo y transparencia excepcional

**Manejo fácil:**

- Resistente a la abrasión y al desgaste, dialog Vario Occlusal se emplea para aplicar la superficie oclusal o la superficie palatina incisal directamente sobre dialog Vario
- Perfectamente homogéneo «unidad» de todos los materiales.
- Resultados reproducibles






## DIALOG VARIO MASTER-DENTIN

Pasta opaca: clara, media, oscura  
 Masa dentina: A1/A2/A3/A3,5/A4  
 B1/B2/B3/B4/C2/C3/D2/D3  
 S57/S58/S59/S60  
 Incisal oclusal: S57/S58/S59/S60  
 Opcional: set extensión  
 Líquido adhesivo: 7 ml  
 Líquido de modelado: 5 ml  
 Gel Expers: 4 g  
 dialog glasear: 35 g



|   |  |
|---|--|
| <b>&gt;&gt; dialog Vario Master-Dentin-Flow</b>                                   |  |
| 643400  | Set máster dentina dialog Vario  |
| 643404  | Set extensión dialog Vario   |
|  | Para más información, por favor pregunte por nuestro folleto adicional |



## DIALOG VARIO MASTER-DENTIN-FLOW


Pasta opaca: clara, mediana, oscura  
 Flujo masa de dentina: A1/A2/A3/A3,5/A4  
 B1/B3/B4/C2/C3/D2/D3  
 Masas incisales: S57/S58/S59/S60  
 Opcional: set extensión  
 Líquido adhesivo: 7 ml  
 Líquido de modelado: 5 ml  
 Expers Gel: 4 g  
 dialog para glasear: 35 g

|   |                                 |
|---|---------------------------------|
| <b>&gt;&gt; dialog Vario Master-Dentin-Flow</b> |                                 |
| 643401  | Set máster dentina dialog Vario |
| 643404  | Set extensión dialog Vario      |



## DIALOG VARIO VENEER OCCLUSAL COMPOSITE

Dentina: A3/B2  
 Incisal oclusal: SL/SC/SR/SB/S59

|   |  |
|---|--|
| <b>&gt;&gt; dialog Vario Veneer Occlusal Composite</b>                              |  |
| 643402  | Set de revestimiento dialog Vario                                      |
|  | Para más información, por favor pregunte por nuestro folleto adicional |



## DIALOG VARIO FLOW

Masas incisales: SL/SC/SR/SB  
 Set de inicio: A3  
 Pasta: A3  
 Incisal oclusal: 59  
 Flujo: A3/S59  
 Pasta opaca: luminoso

|                                   |                       |
|-----------------------------------|-----------------------|
| <b>&gt;&gt; dialog Vario Flow</b> |                       |
| 643403                            | Set dialog Vario Flow |





## DIALOG VARIO TEST SET

Pasta opaca: luminosa  
 Masa dentina: A3  
 Masas incisales: S59  
 Incisal oclusal: S59  
 Líquido adhesivo: 7 ml

### >> dialog Vario Test set

643399 Set de prueba dialog Vario



Para más información,  
 por favor pregunte por nuestro folleto adicional



## DIALOG VARIO CHROMA FLOW

### >> Vario Chroma Flow 5 g

|        |                 |        |               |
|--------|-----------------|--------|---------------|
| 643410 | Set Chroma flow | 643414 | marrón oscuro |
| 643411 | azul            | 643415 | marrón claro  |
| 643412 | blanco          | 643416 | amarillo      |
| 643413 | naranja         | 643417 | caqui         |
|        |                 | 643418 | claro         |



## DIALOG VARIO DENTIN

### >> dialog Vario Paste 5 g

|        |       |
|--------|-------|
| 643360 | A1/B1 |
| 643361 | A2    |
| 643362 | A3    |
| 643363 | A3.5  |
| 643364 | A4    |
| 643365 | B3/B4 |
| 643366 | C2/C3 |
| 643367 | D2/D3 |

### >> dialog Vario Flow 3 g

|        |       |
|--------|-------|
| 643378 | A1/B1 |
| 643379 | A2/B2 |
| 643380 | A3.5  |
| 643381 | A3.5  |
| 643382 | A4    |
| 643383 | B4    |
| 643384 | C2/C3 |
| 643385 | D2/D3 |



## DIALOG VARIO INCISAL

### >> dialog Vario flow Incisal 3 g

|        |     |
|--------|-----|
| 643386 | S57 |
| 643387 | S58 |
| 643388 | S59 |
| 643389 | S60 |
| 643390 | SL  |
| 643391 | SC  |
| 643392 | SR  |
| 643393 | SB  |

### >> dialog Vario Occlusal 5 g

|        |     |
|--------|-----|
| 643368 | S57 |
| 643369 | S58 |
| 643370 | S59 |
| 643371 | S60 |
| 643372 | SL  |
| 643373 | SC  |
| 643374 | SR  |
| 643375 | SB  |
| 643376 | A3  |
| 643377 | B2  |





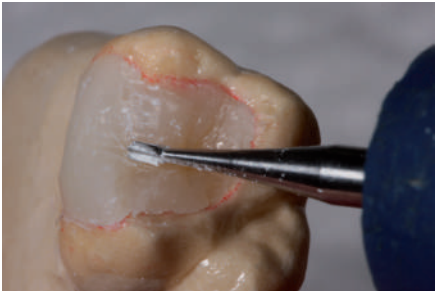
Dientes 25 y 26, modelo de situación



Endureciendo los muñones con Alphabond



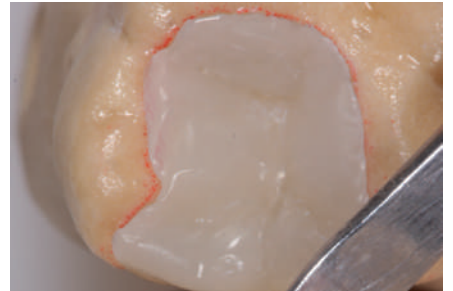
Aplicando dialog Occlusal entre polimerizaciones



Las fisuras pueden ser talladas con facilidad



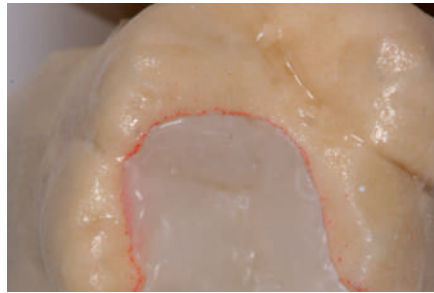
Acabado de inlay en el diente 26



Estratificación del inlay en el diente 25



Revisando los puntos de contacto y haciendo las correcciones necesarias



Inlays terminados en los dientes 25 y 26



Caso de Shahab Esfarjani

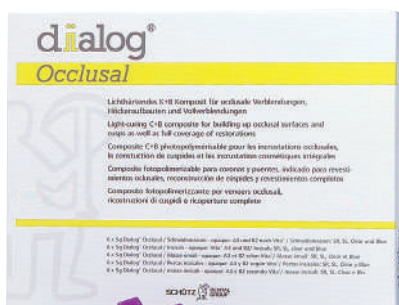
MEMBER OF  
*oral design*  
CENTER IDSTEIN

Obtenga resultados de alta calidad con un esfuerzo mínimo y con la combinación óptima de dialog y dialog Occlusal.



## DIALOG VARIO PASTE OPAQUER

| >> DIALOG Vario paste opaquer 3 g |  |
|-----------------------------------|--|
| 643394                            | luminosa   |
| 643395                            | media  |
| 643396                            | media  |
|                                   | Para más información, por favor pregunte por nuestro folleto adicional |



## DIALOG OCCLUSAL

Reconstruir la naturaleza con dialog Occlusal. El set de dialog Occlusal viene con 6 tonos diferentes para cumplir con todas las necesidades estéticas y mecánicas. Utilice este material en combinación con dialog, el material simula el esmalte natural y es seguro contra la abrasión, además de que protege los dientes antagonistas.



| >> dialog Occlusal |  | 643626 | Occlusal SL 5 g    |
|--------------------|--|--------|--------------------|
| 643610             | Set Occlusal (6 tonos) A3/B2/CL/SL/SR/BL | 643627 | Occlusal SR 5 g    |
|                    |  | 643628 | Occlusal claro 5 g |
|                    |  | 643629 | Occlusal azul 5 g  |
| 643622             | Occlusal A3 5 g                          | 643601 | Guía de matices    |
| 643624             | Occlusal B2 5 g                          |        |                    |

Para más información, por favor pregunte por nuestro folleto adicional



## DIALOG BONDING FLUID

Para aplicaciones posteriores de resinas y para resinas fotopolimerizables.

| >> Líquido Adhesivo |                 |
|---------------------|-----------------|
| 643922              | botella de 7 ml |



## DIALOG MODELLING LIQUID

| >> Líquido de modelado |                 |
|------------------------|-----------------|
| 643924                 | botella de 5 ml |



## EXPERTS GEL

Gel de protección para dispersar la capa inhibida de oxígeno mientras se hace el proceso de fotopolimerización.

| >> Gel Experts |               |
|----------------|---------------|
| 641922         | Frasco de 4 g |



## PASTA DE PULIR

| >> Pasta de pulir |  |
|-------------------|--|
| 641930            | Pasta de pulir, 35 g                           |
| 643925            | Esmalte de alto brillo<br>Pasta de pulir, 35 g |





## SEBOND SMART ZR – ADHESIVO PARA DIÓXIDO DE CIRCONIO

El líquido de adhesión universal aumenta la fuerza de adhesión de la resina con el dióxido de circonio. El material de autopolimerizado asegura una fuerza de adherencia a largo plazo. El material es también biocompatible y muy fácil de usar.

### >> Sebond Smart Zr

|        |                 |
|--------|-----------------|
| 6400xx | botella de 5 ml |
|--------|-----------------|



Para más información, por favor pregunte por nuestro folleto adicional



## SEBOND SMART – PEGAMENTO PARA METAL

El líquido de adhesión universal aumenta la fuerza de adhesión de la resina con los metales (preciosos y no preciosos). El material de autopolimerizado asegura una fuerza de adherencia a largo plazo. El material es también biocompatible muy fácil de usar.

### >> Sebond Smart

|        |                 |
|--------|-----------------|
| 640066 | botella de 5 ml |
|--------|-----------------|



Para más información, por favor pregunte por nuestro folleto adicional



## SEBOND GRIP - RETENCIÓN MECÁNICA

Es un elemento universal de retención mecánica para casi todas las resinas en combinación p. ej. con Sebond Smart. Simplemente aplicándolo entre la imprimación del metal y la pasta opaca Sebond Grip hacen que el desportillado sea una excepción rara de ver.

### >> Sebond Grip

|        |                  |
|--------|------------------|
| 644092 | Sebond Grip, 3 g |
|--------|------------------|



Para más información, por favor pregunte por nuestro folleto adicional



## SEBOND PINK BOND OPAQUER

Pasta opaca con sistema de adhesión integrado metal-resina, para recubrimiento de esqueléticos (no hace falta material de adhesión adicional). Si está opacando metal, piense en SEBOND de Schütz Dental. Este adhesivo ideal integrado de alta resistencia se activa con la exposición luminosa, es resistente al monómero y viene empaquetado en convenientes jeringuillas. Este producto es el primer opacificador adhesivo en todo el mundo que permite a los laboratorios cubrir los armazones en un solo paso, ahorrando así dinero y tiempo.

### >> Sebond Pink Bond Opaquer

|        |                 |
|--------|-----------------|
| 644090 | Rosa claro, 5 g |
|--------|-----------------|

|        |                  |
|--------|------------------|
| 644091 | Rosa oscuro, 5 g |
|--------|------------------|



Para más información, por favor pregunte por nuestro folleto adicional



## SEBOND DENTIN BOND OPAQUER

Opacificador en pasta con sistema de adhesión metal-resina integrado. Ideal para retenciones en esqueléticos y cobertura de grapas visibles. Hace un enmascaramiento perfecto.

### >> Sebond Dentin

|        |                |
|--------|----------------|
| 644094 | Dentin A3, 2 g |
|--------|----------------|

|        |                |
|--------|----------------|
| 644095 | Dentin A4, 2 g |
|--------|----------------|

|        |                |
|--------|----------------|
| 644096 | Dentin B1, 2 g |
|--------|----------------|

|        |                |
|--------|----------------|
| 644098 | Dentin C3, 2 g |
|--------|----------------|

|        |                |
|--------|----------------|
| 644099 | Dentin D2, 2 g |
|--------|----------------|



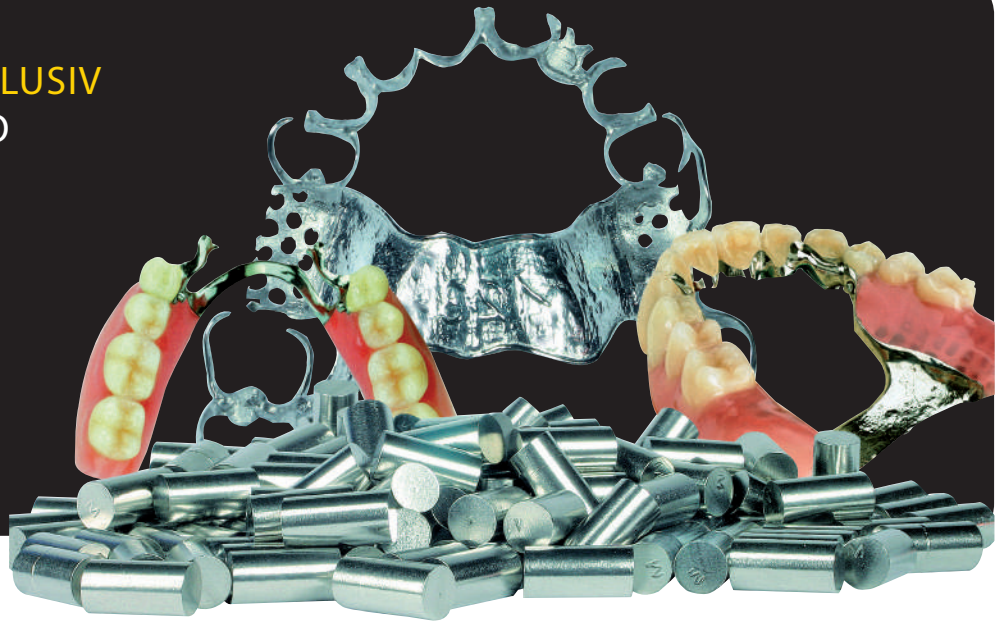
Para más información, por favor pregunte por nuestro folleto adicional

# ALEACIONES

MICRONIUM EXCLUSIV  
MICRONIUM N10  
MICROLIT ISI  
NICOR



## MICRONIUM EXCLUSIV EL TODOTERRENO



### MICRONIUM EXCLUSIV & MICRONIUM N 10 – PARA ESQUELÉTICOS

| Art. núm.                         | >> Micronium exclusiv                 |
|-----------------------------------|---------------------------------------|
| 610020                            | Aleaciones de Co-Cr 1 kg              |
| > VALORES FÍSICOS                 |                                       |
| Dureza                            | HV 398                                |
| Límite elástico                   | 6 %                                   |
| Resistencia a la tracción         | 980 N/mm <sup>2</sup>                 |
| Peso específico                   | 8,3 g/cm <sup>3</sup>                 |
| Coefficiente de expansión térmica | 15 x 10 <sup>-6</sup> K <sup>-1</sup> |
| Pto. de fusión, líquidos          | 1385°C                                |
| Pto. de fusión, sólidos           | 1360°C                                |
| > COMPOSICIÓN QUÍMICA             |                                       |
| Carbono                           | < 0,5 %                               |
| Manganeso                         | 0,5 %                                 |
| Silicona                          | 0,6 %                                 |
| Cromo                             | 30,7 %                                |
| Molibdeno                         | 5,7 %                                 |
| Cobalto                           | en su mayoría                         |
| Art. núm.                         | >> Micronium N10                      |
| 610120                            | Aleaciones de Co-Cr 1kg               |
| > VALORES FÍSICOS                 |                                       |
| Dureza                            | HV 340                                |
| Límite elástico                   | 11 %                                  |
| Resistencia a la tracción         | 1,680 N/mm <sup>2</sup>               |
| Peso específico                   | 8,4 g/cm <sup>3</sup>                 |
| Coefficiente de expansión térmica | 16 x 10 <sup>-6</sup> K <sup>-1</sup> |
| Pto. de fusión, líquidos          | 1398°C                                |
| Pto. de fusión, sólidos           | 1343°C                                |
| > COMPOSICIÓN QUÍMICA             |                                       |
| Carbono                           | 0,4 %                                 |
| Manganeso                         | 0,7 %                                 |
| Silicona                          | 0,7 %                                 |
| Cromo                             | 27,5 %                                |
| Molibdeno                         | 5,7 %                                 |
| Cobalto                           | en su mayoría                         |



#### MICRONIUM EXCLUSIV (ESQUELÉTICOS)

Aleación de Co-Cr de extrema dureza par alas máximas exigencias de calidad. Excelente ductilidad. La composición corresponde a la norma ISO 22674. Garantiza estructuras finas y estéticas de modelos colados de esqueléticos. Disponible en un envase de 1 kg.



#### MICRONIUM N 10 (ESQUELÉTICOS)

Proporciona dureza, aunque de aleación elástica de Co-Cr. Extremadamente dúctil y con gran resistencia a la elongación y a la tracción. La composición corresponde a la norma ISO 22674. Especialmente adecuado para las prótesis con grapas delicadas. Disponible en un envase de 1 kg.



## MICROLIT ISI - PARA CORONAS Y PUENTES

Co-Cr es una aleación de cerámica biocompatible. Tiene un comportamiento de fluidez excelente, así como una dureza y un coeficiente de expansión térmica especialmente bajos, lo que facilita los revestimientos con cerámica. Aleación libre de níquel y de berrillo, y muy resistente a la corrosión. No contiene ningún componente de metales preciosos. Aleación libre de carbón, y por lo tanto, óptima para soldadura a láser.

| >> Microlit isi  |                      | PROPIEDADES FÍSICAS Y COMPOSICIÓN |                       | dureza Vickers                          | 280 HV 5                                |
|--|----------------------|-----------------------------------|-----------------------|---|---|
| 644092   | Microlit isi         | Co                                | 61,1                  | 0,2 límite elástico                     | 620 N/mm <sup>2</sup>                   |
| 622124   | Microlit isi, 250 g  | Cr                                | 27,8                  | Alargamiento de rotura                  | 10.2 %                                  |
| 622125   | Microlit isi, 1000 g | W                                 | 8,5                   | (WAK) coeficiente de dilatación térmica | 14.1 x 10 <sup>-6</sup> K <sup>-1</sup> |
| Para más información, por favor pregunte por nuestro folleto adicional |                      | Intervalo de fusión               | 1320-1420°C           |   |   |
|  |                      | Densidad                          | 8,6 g/cm <sup>3</sup> |   |   |



## NICOR - PARA CORONAS Y PUENTES

...una aleación de cerámica innovativa.

### Ventajas:

- comportamiento de fluidez excelente
- funde áreas finas perfectamente
- estabilidad térmica muy alta
- excelente unión ceramo-metálica

| >> Nicor   |                  | PROPIEDADES FÍSICAS COMPOSICIÓN |                       | dureza Vickers                    | 280 HV 5                                |
|--|------------------|---------------------------------|-----------------------|-----------------------------------|---|
| 622322   | Nicor, 500 g     | Cr                              | 26,0                  | 0,2 límite elástico               | 550 N/mm <sup>2</sup>                   |
| 622329   | Muestra de Nicor | Mo                              | 10,0                  | Alargamiento de rotura            | aprox. 25 %                             |
| Para más información, por favor pregunte por nuestro folleto adicional |                  | Si                              | 1,5                   |                                   |   |
|  |                  | Fe                              | < 0,1                 | Coeficiente de dilatación térmica | 14.1 x 10 <sup>-6</sup> K <sup>-1</sup> |
|  |                  | Ni                              | remainder             |                                   |   |
|  |                  | melting interval                | 1260-1350°C           |                                   |   |
|  |                  | density                         | 8,2 g/cm <sup>3</sup> |                                   |   |



## HILO DE SOLDADURA PARA LÁSER

| >> Hilo de soldadura para láser |  |
|---------------------------------|--|
| 687554                          | Co-Cr hilo de soldadura para láser, redondo, rollo 2 m / 0,5 mm  |
| 622124                          | Co-Cr hilo de soldadura para láser, redondo, rollo 2 m / 0,35 mm |



## NE-BOND

Agente de unión universal para aleaciones ceramo-metálicas no preciosas y para revestimientos de cerámica estéticos.

- mayor estabilidad del opacificador
- reducción de espesores del revestimiento cerámico
- ideal para trabajos complicados
- therefore suited to difficult jobs

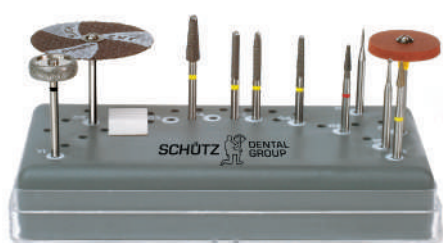
| NE-Bond |               |
|---------|---------------|
| 622350  | NE-Bond, 2 ml |

| >> Alpha Flux |   |
|---------------|---|
| 629098        | Alpha Flux, 30 g, pasta universal para soldar metales no preciosos y aleaciones |

| >> Soldaduras (libre de Flux) |  |
|-------------------------------|--|
| 622140                        | pasta para soldar  |
| 622130                        | soldadura previa L1, para sólidos: 1110°C, para líquidos: 1162°C |
| 622131                        | soldadura previa L2, para sólidos: 700°C, para líquidos: 740°C   |

| >> Not Hot |   |
|------------|---|
| 629060     | Not Hot, pasta de protección para soldar, tubo de 180 g |

| >> Set de acabado de aleaciones no preciosas |   |
|--|---|
| 610200                                       | Set de acabado de aleaciones no preciosas |



# ACCESORIOS

MICROTEX 84  
ALPHACAST UNIVERSAL  
ALPHADIE  
PAINT ACRYL








## MICROTEX 84 UNIVERSAL

**Material para revestimientos de precisión y esqueléticos:**  
Fosfatado, para uso con cobalto y cromo.


| >>Microtex 84 Universal  |   |
|--|---|
| 611020   | 20 kg en bolsas de 400 g  |
| 611025   | 22,5 kg Microtex 84 universal en bolsas de plástico de 5 x 4,5 kg |
| 611030   | 1 l de líquido de expansión, mezcla                               |
| 611099   | Juego de prueba líquido, 6 x bolsas de 400 g incl. 0,5 l          |
|  Para más información, por favor pregunte por nuestro folleto adicional |   |



## ALPHACAST UNIVERSAL

**Material para revestimientos de precisión para la elaboración de coronas, de puentes y de esqueléticos de cobalto y cromo.**

Libre de grafito y de escayola, fosfatado/silicatado para revestimientos de precisión. Se emplea para esqueléticos de cobalto y cromo, así como para coronas y puentes e ideal para la «técnica rápida». Se puede calentar rápidamente o durante la noche para uso con aleaciones preciosas y no preciosas.

| >>Alphacast Universal  |  |
|--|--|
| 620630   | 12 kg en bolsas de 160 g                                     |
| 620620   | 15 kg a granel, suministrado en bidón de plástico            |
| 620650   | 1 l de líquido de expansión concentrado 100 %                |
| 620699   | 10 x 160 g en sobres incl. 0,5 l de líquido, juego de prueba |
|  Para más información, por favor pregunte por nuestro folleto adicional |  |




## ALPHADIE MF

**Material de precisión a base de poliuretano.**

Uso para modelos de pilares desmontables. Reproducción exacta al detalle. Dureza extrema y resistente a: la fractura en los cantos y a la expansión incluso en las secciones más finas. Contracción muy baja, sólo del 0,06 %. Debilita el crecimiento de moho de bacterias orales transmitidas por la prótesis.

**Set:** 2 x 100 ml de material base, 1 x 100 ml de endurecedor, 400 g de material de relleno, espátulas de madera y 3 vasos medidores.



| >>AlphaDie MF  |                                |
|--|--------------------------------|
| 621210   | AlphaDie MF 1 set, marfil      |
| 621240   | 100 ml base color marfil       |
| 621245   | 100 ml endurecedor             |
| 621249   | 400 g relleno                  |
| 621215   | AlphaDie MF albaricoque, 1 set |
| 621241   | 100 ml masa base, albaricoque  |
| 621245   | 100 ml endurecedor             |
| 621249   | 400 g relleno                  |
|  Para más información, por favor pregunte por nuestro folleto adicional |                                |





## PAINT ACRYL

### Acrílico para modelados

Polímero de grano muy fino, autopolimerizable. Apto para construir coronas y puentes (técnica del pincel), restauraciones telescópicas, soporte para brazos, fresados y superestructuras usando la técnica de cera perdida.

- Quema sin dejar residuos
- Muy fuerte y muy preciso
- Superficie de fundición lisa
- Contracción muy baja
- No es poroso
- Polímero de grano muy fino (tamaño de la partícula sólo 40 µm)
- Endurecimiento rápido en máx. 4 min
- Apto para pigmentar

#### >>Paint Acryl

|        |  |
|--------|--|
| 629310 | Set Paint Acryl 100 g + 100 ml acrílico de modelado para técnica de pincel |
| 629320 | Paint Acryl 100 ml acrílico de modelado, líquido                           |
| 629325 | Paint Acryl 100 g acrílico de modelado, polvo                              |



## MICROFORM

Gelatina reversible para duplicado de modelos de revestimiento.

#### >>Microform

|        |                      |
|--------|----------------------|
| 611120 | Microform verde 6 kg |
|--------|----------------------|



## PROFIT GLUE

Cianoacrilato con activador en aerosol. Apto para la fijación de ataches y para la unión de coronas para elaborar modelos de revestimiento para soldar.

**Set: 10 ml de cianoacrilato, 50 ml de endurecedor.**

#### >>Profit

|        |                                       |
|--------|---------------------------------------|
| 629520 | 1 Set Profit                          |
| 629521 | 10 ml de material base, cianoacrilato |
| 629522 | 50 ml de endurecedor                  |



## STONE PREP - AISLANTE

Escayola, agente de separación. Botella de aerosol, sin gas propelente.

#### >>StonePrep

|        |  |
|--------|--|
| 621930 | 100 ml en botella de aerosol (con dosificador) |
| 621932 | 1000 ml botella de reposición                  |



## REDUCTORES DE TENSIONES PARA SILICONA

Reductor de tensiones superficiales para siliconas. Aplicación previa al vaciado con escayola dura. Sin gas propelente. En frasco de aerosol. Frasco de reposición

#### >>reductores de tensiones para silicona

|        |  |
|--------|--|
| 629551 | 100 ml en botella de aerosol (con dosificador) |
| 629556 | 1000 ml botella de reposición                  |

# ACRÍLICOS

FUTURAGEN  
FUTURA PRESS LT  
FUTURACRYL 2000  
FUTURA BASIC HOT  
FUTURA BASIC COLD  
PCS  
UNIPRESS  
FLEXOR



## FUTURAGEN EL ACRÍLICO DE LA DENTADURA RENTABLE!



### FUTURAGEN - EL ACRÍLICO DE LUJO

| Art. núm. | Descripción   |
|-----------|---|
| 650900    | Guía de matices FuturaGen 1 unid.                     |
| 650901    | Set FuturaGen 500, rosa transparente                  |
| 650902    | Set FuturaGen 500, rosa opaco                         |
| 650903    | Set FuturaGen 500, rosa                               |
| 650906    | Set FuturaGen 1000, rosa transparente                 |
| 650907    | Set FuturaGen 1000, rosa opaco                        |
| 650908    | Set FuturaGen 1000, rosa                              |
| 650910    | FuturaGen, polvo, rosa transparente 0,5 kg            |
| 650912    | FuturaGen, polvo, rosa opaco 0,5 kg                   |
| 650913    | FuturaGen, polvo, rosa 0,5 kg                         |
| 650914    | FuturaGen, polvo, claro 0,5 kg                        |
| 650915    | FuturaGen, polvo, naranja 0,5 kg                      |
| 650916    | FuturaGen, polvo, rosa C 0,5 kg                       |
| 650917    | FuturaGen, polvo, rosa IV 0,5 kg                      |
| 650919    | FuturaGen, polvo, rosa S 0,5 kg                       |
| 650920    | FuturaGen, polvo, rosa transparente 1,0 kg            |
| 650922    | FuturaGen, polvo, rosa opaco 1,0 kg                   |
| 650923    | FuturaGen, polvo, rosa 1,0 kg                         |
| 650924    | FuturaGen, polvo, claro 1,0 kg                        |
| 650925    | FuturaGen, polvo, naranja 1,0 kg                      |
| 650926    | FuturaGen, polvo, rosa C 1,0 kg                       |
| 650927    | FuturaGen, polvo, rosa IV 1,0 kg                      |
| 650928    | FuturaGen, polvo, V5 1,0 kg                           |
| 650929    | FuturaGen, polvo, rosa S 1,0 kg                       |
| 689111    | Veteados para FuturaGen, 1 paquete para 1 kg de polvo |

#### FUTURAGEN


Acrílico FuturaGen para prótesis esqueléticas y parciales, para reparaciones, adiciones, rebases, y adiciones de las sillas. El material tiene una forma tamaño de grano y una pigmentación semio-paca. Su refracción es similar a la de los tejidos bucales, lo que hace que las prótesis tengan una apariencia aún más natural. El buen comportamiento de flujo de los materiales previene imperfecciones y formación de burbujas. Apto para obturaciones, prensados, fundiciones e inyecciones. Tiempo de trabajo prolongado (2 a 4 min). La buena densidad y el ajuste ideal permiten gran comodidad y durabilidad.

#### Ventajas:

- menos contracción
- menos tiempo de elaboración
- muy buen ajuste
- pulido rápido y fácil
- superficie extremadamente suave, brillo extraordinario
- características destacadas de adhesión de la prótesis
- reducción de placa a causa de una superficie homogéneamente suave



## FUTURAGEN LIQUID

| >>FuturaGen liquid  |  |
|---|--|
| 650961  | FuturaGen, 0,5 l   |
| 650962  | FuturaGen, 1,0 l   |
| >>FuturaGen liquid LF (buena fluidez 3,5 min)                                     |  |
| 650964  | FuturaGen, 0,5 l   |
| 650965  | FuturaGen, 1,0 l   |
|  | Para más información, por favor pregunte por nuestro folleto adicional |



## FUTURAGEN INTENSIV POWDER

Consiste en cinco colores que ayudan a crear una excelente profundidad e imita los matices naturales de la encía de una manera realista.


| >>FuturaGen intensiv powder (polvo) |                |
|-------------------------------------|----------------|
| 650971                              | blanco, 10 g   |
| 650972                              | amarillo, 10 g |
| 650973                              | rojo, 10 g     |
| 650974                              | marrón, 10 g   |
| 650975                              | azul, 10 g     |



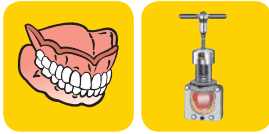
## FUTURA PRESS LT

Acrílico autopolimizable a base de metilmetacrilato con un tiempo de trabajo prolongado (7-8 min) para la terminación de prótesis esqueléticas, la adición de las sillas a las bases de la prótesis de cromo y cobalto, reparaciones, ampliaciones y rebases.

Disponible en los siguientes colores:

| >>FuturaPress LT  |  |
|---|--|
| 650110  | 0,5 kg rosa transparente   |
| 650111  | 0,5 kg rosa transparente, veteado                                      |
| 650112  | 0,5 kg rosa opaco  |
| 650113  | 0,5 kg rosa  |
| 650114  | 0,5 kg rosa, veteado   |
| 650115  | 0,5 kg claro   |
| 650120  | 1,0 kg rosa transparente   |
| 650121  | 1,0 kg rosa transparente, veteado                                      |
| 650122  | 1,0 kg rosa opaco  |
| 650123  | 1,0 kg rosa  |
| 650124  | 1,0 kg rosa, veteado   |
| 650125  | 1,0 kg claro   |
| 650126  | 1,0 kg rosa IV   |
| >>FuturaPress LT líquido  |  |
| 650161  | 0,5 l  |
| 650162  | 1,0 l  |
|  | Para más información, por favor pregunte por nuestro folleto adicional |





## FUTURACRYL 2000

Acrílico de metilmetacrilato, es termopolimerizable y sirve para fabricación de prótesis esqueléticas y parciales por el procedimiento de abrazaderas de muflas prensadas o de inyección. Especialmente indicada para la polimerización rápida. Este material se caracteriza por sus excepcionales valores mecánicos y por su estabilidad cromática. Disponible en los siguientes colores:

| >>FuturAcryl 2000 Polvo   |                                   |
|---------------------------|-----------------------------------|
| 650510                    | 0,5 kg rosa transparente          |
| 650511                    | 0,5 kg rosa transparente, veteado |
| 650513                    | 0,5 kg rosa                       |
| 650514                    | 0,5 kg rosa, veteado              |
| 650515                    | 0,5 kg claro                      |
| 650520                    | 1,0 kg rosa transparente          |
| 650521                    | 1,0 kg rosa transparente, veteado |
| 650522                    | 1,0 kg rosa opaco                 |
| 650523                    | 1,0 kg rosa                       |
| 650524                    | 1,0 kg rosa, veteado              |
| 650525                    | 1,0 kg claro                      |
| >>FuturAcryl 2000 Líquido |                                   |
| 650561                    | 0,5 l                             |
| 650562                    | 1,0 l                             |

## FUTURA BASIC HOT

Acrílico termopolimerizable de metilmetacrilato para prótesis parciales y esqueléticas.



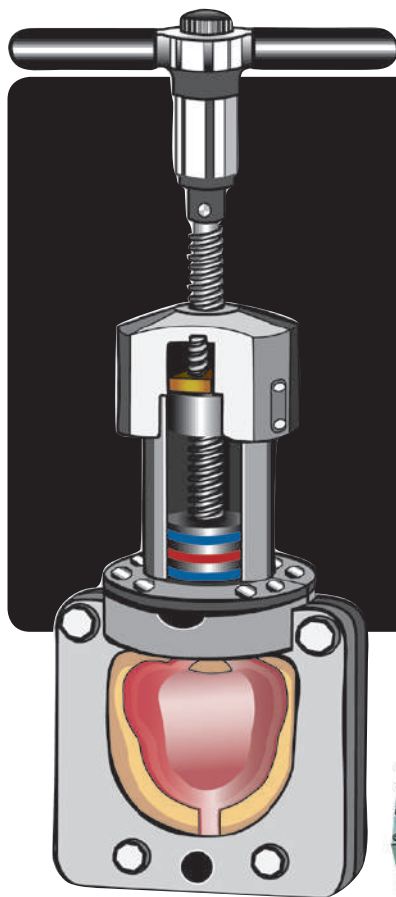
| >>Futura Basic Hot Polvo  |   |
|---------------------------|---|
| 650820                    | 1,0 kg rosa transparente                  |
| 650821                    | 1,0 kg rosa                               |
| 650822                    | 1,0 kg claro                              |
| 650830                    | 3,0 kg rosa transparente                  |
| 650831                    | 3,0 kg rosa                               |
| 650832                    | 3,0 kg claro                              |
| 650850                    | 12,0 kg rosa transparente                 |
| 650851                    | 12,0 kg rosa                              |
| 650852                    | 12,0 kg claro                             |
| 689110                    | 1 paquete de veteados para resinas Futura |
| >>Futura Basic Hot Liquid |   |
| 650862                    | 1,0 l                                     |

## FUTURA BASIC COLD

Acrílico autopolimerizable de metilmetacrilato para prótesis esqueléticas, adición de las sillas a la base de las prótesis, reparaciones, ampliaciones y rebases.



| >>Futura Basic Cold Powder (polvo) |   |
|------------------------------------|---|
| 650720                             | 1,0 kg rosa transparente                  |
| 650721                             | 1,0 kg rosa                               |
| 650722                             | 1,0 kg claro                              |
| 650730                             | 3,0 kg rosa transparente                  |
| 650731                             | 3,0 kg rosa                               |
| 650732                             | 3,0 kg claro                              |
| 650750                             | 12,0 kg rosa transparente                 |
| 650751                             | 12,0 kg rosa                              |
| 650752                             | 12,0 kg claro                             |
| 689110                             | 1 paquete de veteados para resinas Futura |
| >>Futura Basic Cold Liquid         |   |
| 650762                             | 1,0 l                                     |



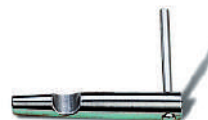
» 670013



» 670026



» 670020



» 670023



» 670044



» 670035

## UNIPRESS EL AJUSTE PERFECTO



UNIPRESS

## UNIPRESS - SISTEMA DE INYECCIÓN DE ACRÍLICOS

### >>Unipress

|        |  |
|--------|--|
| 670013 | 1 unid. Unipress completa con émbolos metálicos de V2A   |
| 670020 | muffa A  |
| 670023 | bulón de cierre B  |
| 670026 | soporte de muffa, unid. básica I                         |
| 670029 | husillo dinamométrico                                    |
| 670032 | cilindro con émbolo inyector de teflón, con junta tórica |
| 670035 | cilindro (D)   |
| 670038 | émbolo (E), con junta tórica                             |
| 670041 | émbolo inyector (F), con junta tórica                    |
| 670044 | campana (A)  |
| 670047 | Set Unipress, largo                                      |
| 670060 | Unipress - junta tórica                                  |
| 670064 | Unipress - Husillo de la campana (B)                     |
| 670067 | Unipress - Llave de montaje (H)                          |
| 670070 | llave dinamométrica (C)                                  |
| 670073 | émbolo Unipress (E), V2A con junta tórica                |
| 670076 | Unipress, teflón (F), V2A con junta tórica               |
| 670082 | cilindro émbolo metal V2A émbolo, láminas circulares     |

### >>ACCESORIOS Unipress

|        |  |
|--------|--|
| 670061 | 100 pzs. láminas circulares              |
| 613720 | 1 x 250 g barras de cera, canal especial |

### UNIPRESS

El sistema de inyección de acrílicos Unipress significa una prótesis de ajuste preciso absoluto, hechas con el proceso de inyección rápida. Este sistema opera independientemente de cualquier fuerza eléctrica o aire comprimido. Apto para polimerizar acrílicos al frío o al calor.

Cuando el acrílico se inyecta en una muffa sellada, la mordida no se puede ni aumentar ni reducir.

Los muelles garantizan que se mantenga la presión sobre la resina durante todo el proceso de polimerización. El sistema de inyección reduce la contracción y la deformación térmica.

- Técnica de inyección a presión para prótesis esqueléticas y parciales de ajuste preciso
- Sistema de inyección rápido, fácil de usar
- Para uso con resinas polimerizables al frío o al calor
- Unos muelles mantienen la presión durante toda la polimerización, esto asegura un ajuste perfecto
- Unipress reproduce la oclusión de manera perfecta
- No necesita de electricidad, ni aire comprimido, ni hidráulica
- Un mecanismo de control a presión hace que se evite la sobrepresión.





## FLEXOR, EL REBASE BLANDO PERMANENTE

- Flexor es compatible con los tejidos de la bucales
- Flexor garantiza retener su elasticidad y máxima capacidad de recuperación
- Flexor mantiene un ajuste preciso y duradero, resiste al desgarramiento
- Flexor es perfecto porque: no se desgasta, no endurece y no pierde su flexibilidad
- Flexor no se separa del material de la prótesis
- Flexor es único porque está compuesto de polimetilsiloxanoperfluoracnoldimetacrilato

### Flexor, set completo

El set completo Flexor contiene:

100 g de masa base, 2 x 10 ml agente adhesivo, 50 ml separador, 1 cortador, 1 fresa, 6 pulidores, 1 mandril.

| >>Flexor |                           |
|----------|---------------------------|
| 658110   | Set Flexor 100 g          |
| 658111   | Set Flexor 50 g           |
| 658120   | Masa base 100 g           |
| 658130   | Masa base 50 g            |
| 658121   | Agente adhesivo 2 x 10 ml |
| 658180   | Agente adhesivo 10 ml     |
| 658122   | Separador 10 ml           |
| 658123   | 2 pzs. Cortador           |
| 658181   | Cortador                  |
| 658124   | Fresa                     |
| 658184   | 5 pzs. Fresa              |
| 658125   | 25 pzs. Pulidor           |
| 658126   | Mandril                   |

## FLEXOR CC, EL REBASE BLANDO

Material de rebase blando a base de silicona A, autopolimerizable, de larga duración.

- Es posible la aplicación directa sin dificultad
- Manejo sencillo
- Es rápido y amigable para el usuario
- Biocompatible con los tejidos
- Adhesión y fraguado en sólo 5-6 minutos

### Flexor CC - Set completo

50 ml cartuchos dobles, 4 ml de primer (agente de preparación), 5 ml de cada uno; laca abrillantadora y catalizador, 10 cánulas de mezclado, 10 pinceles, 2 losetas de mezclado, 1 disco de pulido.

| >>Flexor CC |   |
|-------------|---|
| 250030      | Set Flexor CC                                       |
| 250031      | Flexor CC cartucho de 50 ml                         |
| 250032      | Flexor CC 4 ml primer (agente de preparación)       |
| 250033      | 5 ml de cada uno: laca abrillantadora y catalizador |
| 250034      | 10 pzs. cánulas                                     |
| 220900      | dispensador   |
| 250036      | 10 pinceles desechables                             |
| 250037      | 5 ml de laca abrillantadora                         |
| 250038      | disco de pulido                                     |

Sujeto a modificaciones sin previo aviso.





SIST. PCS PARA PRÓTESIS DE COLOR

MANQUILLAJE DE FOTOPOLIMERIZADO / PCS - SISTEMA DE PIGMENTACIÓN PARA PRÓTESIS

| Art. núm. | Descripción                           |
|-----------|---------------------------------------|
| 658210    | 1 Set PCS que incluye:                |
| 658230    | 3 g maquillaje blanco                 |
| 658231    | 3 g maquillaje crema                  |
| 658232    | 3 g maquillaje albaricoque            |
| 658233    | 3 g maquillaje naranja                |
| 658234    | 3 g maquillaje ocre                   |
| 658235    | 3 g maquillaje marrón                 |
| 658236    | 3 g maquillaje caqui                  |
| 658237    | 3 g maquillaje rojo                   |
| 658238    | 3 g maquillaje azul                   |
| 658239    | 3 g maquillaje negro                  |
| 658228    | 3 g maquillaje claro                  |
| 658240    | 2 x 3 g primer, agente de preparación |
| 658221    | 50 ml agente de limpieza              |
| 658260    | 1 x pincel K6                         |
| 661031    | 1 x pincel golden swing, tamaño 1     |
| 661034    | 1 x pincel golden swing, tamaño 4     |
| 658263    | 1 x placa de vidrio                   |
| 658264    | 1 x guía de matices                   |

➔ Para más información, por favor pregunte por nuestro folleto adicional

**PCS - SISTEMA DE PIGMENTACIÓN PARA PRÓTESIS**

Este sistema de pigmentación fotopolimerizable ofrece al dentista y al técnico dental la posibilidad de responder a las crecientes demandas estéticas. Esta mezcla única de pigmentos de resina líquidos le permite al usuario dar un terminado a las construcciones con efectos estéticos de larga duración.

- Para la pigmentación de materiales sintéticos de base de prótesis esqueléticas y parciales
- para la pigmentación individual de restauraciones de resina e. g. dialog, dientes, coronas, puentes e inlays
- para efectos de superficie y de profundidad
- pigmentación para todo tipo de dientes prefabricados en acrílico y resina

Resulta fácil conseguir el efecto deseado con ayuda de 11 los maquillajes listos para ser usados, y que pueden ser mezclados entre sí. Los maquillajes se pueden aplicar en un solo paso sin necesidad de polimerización intermedia.



# GALVANIZADO

EL-FORM





## EL-FORM S ALEACIONES PRECIOSAS CON ALTA PRECISIÓN



### EL-FORM S - TÉCNICA DE GALVANIZADO

| Art. núm.   | Descripción  |
|---|--|
| 677716  | EL-Form S  |
| <b>&gt;&gt;EQUIPO BÁSICO INCLUIDO EN EL-FORM S</b>                                  |  |
| 677719  | cabezal galvánico  |
| 677797  | vaso sin boquilla 600 ml   |
| 677794  | embudo   |
| 677795  | Inserto para vaso = $\varnothing$ 100 mm                               |
| 677796  | filtro desechable 1/2 $\varnothing$ = 185 mm, 10 pzs.                  |
| 665330  | varilla de cobre 130 mm / $\varnothing$ = 1,3 mm, 10 pzs.              |
| 677684  | tubo termoretráctil 2,4 mm   |
| 665333  | fresa espiral $\varnothing$ = 1,3 mm                                   |
| 677780  | llave Allen (2 x 47)   |
| 665332  | imán de barra 50 x 12 mm   |
| 625071  | tuerca de cubierta, chapada, para electrodo de referencia, 2 pzs.      |
| 677726  | esponja para oro residual, 5 pzs.                                      |
| 671550  | unidad de línea sin calentamiento                                      |
|  | Para más información, por favor pregunte por nuestro folleto adicional |

#### EL-FORM S

Técnica de galvanizado y de chapado de oro.

Diseño amable, pequeño y compacto. El programa de control IQ ayuda a evitar posibles fuentes de error. La dosificación, el ajuste, la capa de espesor, el peso y la superficie son calculadas y aparecen en el display. La pantalla táctil ofrece un menú de navegación fácil y lógico.

#### Indicaciones:

- inlays
- puentes
- diversas piezas secundarias
- manguitos de barra (cabezal galvánico opcional)
- coronas dobles
- piezas secundarias del implante
- electrogalvanizado (opcional)

#### ¿Para qué electrogalvanizar?

Las restauraciones dentales electrogalvanizadas se caracterizan por su alta biocompatibilidad, por su insuperable ajuste preciso (margen de ajuste apróx. de 18  $\mu$ m), y por el color cálido que ofrece la base para una estética excelente.

En estudios clínicos ha sido suficientemente demostrada la poca afinidad a la placa dental y el sellado marginal perfecto de la cofia galvánica. La galvanoplastia dental por lo tanto combina biocompatibilidad con alto contenido estético.





El líquido galvánico EL-Form S se ajusta idealmente a nuestro sistema EL-Form S. Clientes y pacientes se sienten inspirados por su tono dorado cálido y brillante y por la suavidad de la superficie de las restauraciones electrochapadas con EL-Form S.

- 99,9 % oro puro
- tono dorado cálido
- con un espesor de pared reducido
- estética excelente
- se ahorra un 50 % del metal si se compara con el vaciado

## EL-FORM LÍQUIDOS GALVÁNICOS Y ADITIVO BRILLANTE PARA EL -FORM S

| >>>EL-Form líquido y aditivo brillante para EL-Form S |  |
|---|--|
| 625014  | EL-Form S (7,5 g precipitable), 500 ml                                 |
| 625025  | EL-Form S aditivo brillante para líquido 7,5 g Au, 5 ml                |
| 625013  | EL-Form S (15 g precipitable), 500 ml                                  |
| 625024  | EL-Form S aditivo brillante para líquido 15 g Au, 5 ml                 |
| >>Kit opcional para revestimiento de oro              |  |
| 677798  | set para revestimiento de oro EL-Form S, que incluye:                  |
| 625009  | EL-Form S líquido prerevestimiento (1 g precipitable), 500 ml          |
| 625008  | solución activadora para prerevestimiento, 500 ml                      |
| 677799  | cabezal galvánico incl. ánodo + 2 electrodos de referencia             |
| 65332   | imán de barra 50 x 12 mm   |
| 677680  | electrodo para revestimiento (con pinza lagarto) 2 pzs.                |
| >>ACCESORIOS  |  |
| 625035  | broca 1,0 mm de laca   |
| 625040  | plata conductora 5 g de laca   |
| 625041  | diluidor para conductor de plata 25 ml                                 |
| 625045  | 30 ml vaso para medición   |
| 625046  | 250 ml vaso de medición  |
| 625050  | disolvente de escayola, 1 l  |
| ↘   | Para más información, por favor pregunte por nuestro folleto adicional |



## LÍQUIDOS PARA TÉCNICA DE GALVANIZADO EL-FORM / EL-FORM H5

| >>Líquidos para la técnica de galvanizado EL-FORM / EL-FORM h5 |  |
|--|--|
| 625010   | EL-Form 15 g oro (13,5 g precipitable), 1 l                            |
| 625015   | EL-Form 7,5 g oro (6,75 g precipitable), 500 ml                        |
| 625020   | EL-Form abrillantador, 100 ml  |
| 625021   | EL-Form abrillantador, 50 ml   |
| 625060   | EL-Form barras de cobre, 200 pzs.                                      |
| 625061   | EL-Form tubo retráctil, 200 pzs.                                       |
| 665334   | Electrodos de referencia, 2 pzs., montados                             |
| ↘  | Para más información, por favor pregunte por nuestro folleto adicional |

# EQUIPOS

DOR-A-MATIC  
MICROCLEAN  
SPEKTRA LED  
WELDER PLUS





» 675310

## DOR-A-MATIC ALTA TECNOLOGÍA PARA LAS FUNDICIONES

### DOR-A-MATIC - APARATO DE FUNDICIÓN UNIVERSAL PARA COLADOS

| Art. núm. | Descripción |
|-----------|-------------|
| 675310    | DOR-A-MATIC |

#### Datos técnicos

Voltaje 230 V~, una fase, 50/60 Hz, 4.5 kW arco voltaico 10 A - 200 A, 80 V  
 Peso de fundición máx. apróx, aleaciones oro 100 g  
 Peso de fundición máx. apróx, aleaciones Co-Cr apróx. 70 g  
 Peso de fundición máx. apróx, aleaciones titanio apróx. 40 g  
 Capacidad de fundición 17 fundiciones/hora  
 Medidas (an. x pr. x al) 450 x 500 x 730 mm  
 Peso 120 kg (apróx. 116 kg)

#### >> ACCESORIOS para DOR-A-MATIC:

|        |  |
|--------|--|
| 675322 | crisol de cobre para titanio                 |
| 675324 | marco crisol de cobre para aleaciones        |
| 675325 | crisol para arcilla refractaria, profundo    |
| 675326 | crisol para arcilla refractaria, plano       |
| 675327 | electrodo auxiliar para crisol para cerámica |
| 675329 | 10 pzs. sellos universales, pequeños         |
| 675330 | 10 pzs. sellos universales grandes           |
| 675331 | amortiguador de prueba (cobre)               |
| 667380 | regulador de aire comprimido                 |
| 687035 | instrumento para medir la distancia          |
| 675369 | excéntrico para electrodo                    |
| 675359 | electrodo de tungsteno para excéntrico       |
| 678565 | caudalímetro para gas argón                  |

#### DOR-A-MATIC

DOR-A-MATIC puede ser utilizado tanto para aleaciones dentales como para el titanio. DOR-A-MATIC es la culminación de tres décadas de experiencia en los colados de presión al vacío y de técnicas de fusión con arco voltaico.

- Es particularmente fácil de manejar, su tecnología acertada impresiona a todos los usuarios
- Se logran secuencias de colado rápidas. Con DOR-A-MATIC se ha comprobado, incluso, que merece la pena hacer aleaciones complejas como de oro/titanio.
- DOR-A-MATIC funde todos los metales, aleaciones y titanio con las temperaturas correspondientes, por medio de la técnica de arco voltaico en una atmósfera de gas, proporcionando así piezas de fundición con imágenes de corte impecables y una propiedad de superficie óptima.
- DOR-A-MATIC permite al técnico dental hacer aleaciones valiosas de forma económica.



## MICROCLEAN PARA LIMPIEZAS ABSOLUTAS

» 676410

» 678855

antes

## MICROCLEAN - UNIDAD DE LIMPIEZA

| Art. núm. | Descripción                                   |
|-----------|---|
| 676410    | MicroClean incluye los siguientes accesorios: |

cable de alimentación, vaso de plástico, 150 g agujas largas, 1 botella de líquido de limpieza naranja (universal), 1 botella de líquido de limpieza verde (contiene ácido), líquido imán de sujeción, pinzas, soporte info, 50 ml cilindro de medición

**Datos técnicos**  
 Voltaje 230 V~  
 Potencia 200 VA  
 Núm. de revoluciones 1450 rpm  
 Núm. de fases 1 N + PE  
 Conductor central N~ carga  
 Conductor de protección / conductor separado (PE-verde/amarillo)  
 Clase de protección I  
 Tipo de protección cubierta  
 Frecuencia 50/60 Hz  
 Nivel de radio <65 dB (A)  
 Medidas 185 x 175 x 195 mm  
 Peso 7 kg (aprox. 6,8 kg)

>> **ACCESORIOS**

|        |  |
|--------|--|
| 678855 | Líquido de limpieza naranja (titanio, aleaciones no preciosas), 500 ml                   |
| 678857 | Líquido de limpieza verde (acrílicos, resinas, aleaciones preciosas y cerámicas), 500 ml |
| 678866 | Agujas cortas, 150 g para MicroClean   |
| 678865 | Agujas largas, 150 g para MicroClean   |

↘ Para más información, por favor pregunte por nuestro folleto adicional

### MICROCLEAN

MicroClean prepule y limpia suavemente las prótesis nuevas y usadas, y sobre todo y especialmente las partes de difícil acceso. Limpia de manera excelente y uniforme la superficie sin pérdidas de fricción (trabajos telescópicos). MicroClean no causa abrasión del material en los espacios interdentes más angostos, fisuras y puntos telescópicos. Esto impide las enfermedades de las membranas mucosas, causada por placa dental.

- Higiene oral óptima para pacientes con prótesis que no pueden realizar la limpieza con instrumentos caseros.
- Significa un ingreso adicional para el laboratorio y para el consultorio al ofrecer un «servicio de higiene».
- Limpia perfectamente, incluso en áreas de difícil acceso, como las unidades telescópicas.
- Superficie de primera clase, superficie perfectamente uniforme sin reducir la fricción.
- Eliminación sencilla de cementos de fijación.
- Se puede prescindir de la limpieza con ultrasonido.
- Procedimientos de trabajo mucho más eficientes y suaves debido al proceso de limpieza completamente automático.
- Unidad diseñada para ser compacta y económica y para ser usada en todos los consultorios y laboratorios dentales.



## SPEKTRA LED

LUZ FRÍA PARA UNA POLIMERIZACIÓN RÁPIDA



» 671710



» 671210

## SPEKTRA LED / TIZIAN Q-PLC – UNIDAD DE FOTOPOLIMERIZACIÓN

| Art. núm. | Descripción       |
|-----------|-------------------|
| 671210    | Q-PLC             |
| 671710    | Spektra LED Kombi |

### Datos técnicos de Spektra LED Kombi

|                                    |   |
|------------------------------------|---|
| Medidas                            | 210/240/210 mm                              |
| Peso                               | 9,5 kg (aprox. 9,5 kg)<br>(approx. 21 lbs.) |
| Voltaje                            | 230 V~/110 V~                               |
| Potencia                           | 330 W                                       |
| Clase de seguridad                 | 1   |
| Fusible                            | 2A (acción retardada)                       |
| Para materiales fotopolimerizables | 440-460 nm                                  |
| Con espectro de emisión            | LED 460-490 nm                              |
| Fuente de luz                      |   |



Para más información, por favor pregunte por nuestro folleto adicional

### SPEKTRA LED

Spektra LED kombi es un sistema de fotopolimerización que responde a todas las demandas del procesamiento profesional moderno de resina. Es de fácil y agradable manejo, además de seguro para el usuario.

El sistema es altamente eficiente y, a su vez, ahorra energía. Los diodos son de 30 veces extremo alto rendimiento y producen luz fría con la máxima intensidad de posible. Posee botones para diferentes tiempos de operado (p. ej. 30 segundos, 60 segundos,...) que hacen que se economice el trabajo, especialmente las polimerizaciones intermedias. La fuente de luz del diodo no requiere de ninguna fase de arranque. La luz de emisión de Spektra LED kombi está de forma inmediata siempre a disposición.

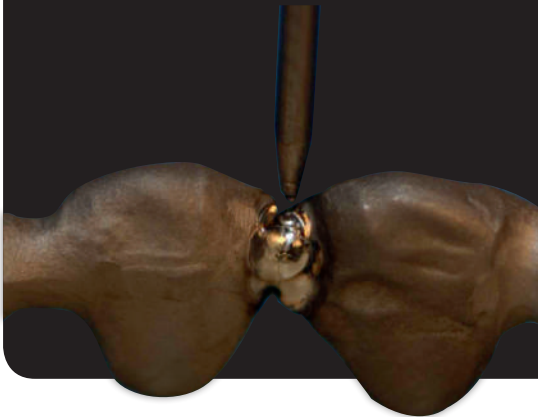
### Q-PLC

Sistema de fotopolimerización intermedia para el desafío de la estratificación en resinas, p. ej. dialog.

- Sirve para el curado de masas cervicales, dentina y efecto.
- Esto supone un alivio a la hora de fotopolimerizar, gracias a su larga vida.
- Ahorra tiempos de trabajo, porque se logra una estratificación más rápida.



## ¿PARA QUÉ SOLDAR A LA ANTIGUA Y NO POR MICROIMPULSOS?



» 670515



» 670571



» 670560



» 670565

## WELDER PLUS - SISTEMA DE SOLDADURA POR MICROIMPULSOS

| Art. núm. | Descripción              |
|-----------|--------------------------|
| 670515    | Welder plus 230 V, 50 Hz |
| 670517    | Welder plus 110 V, 60 Hz |

### Datos técnicos

|                         |                          |
|-------------------------|--------------------------|
| Ancho                   | 39 cm                    |
| alto                    | 45 cm                    |
| Profundidad             | 54 cm                    |
| Peso                    | 25 kg (aprox. 25 kg)     |
| Voltaje                 | 230 V~ / 115 V~ (EE. UU) |
| Tensión de alimentación | 50/60 Hz                 |
| Potencia                | 1200 W                   |

### >>ACCESORIOS

|        |  |
|--------|--|
| 678565 | Caudalímetro para gas argón                  |
| 670575 | Caudalímetro para gas argón, versión EE. UU. |
| 670522 | Electrodo 0,5 mm (2 pzs.)                    |
| 670523 | Electrodo 1 mm (2 pzs.)                      |
| 670570 | Fox-Free, ayuda de soldadura para puentes    |
| 670571 | Fox-Free, fijador de electrodos              |
| 670572 | Fox-Free, fijador de electrodos (5 pzs.)     |
| 670560 | Microscopio con luz                          |
| 670565 | Electrodo lápiz con vaina de cerámica        |
| 670564 | Vaina de cerámica                            |



Para más información, por favor pregunte por nuestro folleto adicional

### WELDER PLUS

es un sistema por el cual se suelda por microimpulsos, WELDER plus está ideado para las soldaduras que tiene que hacer el técnico dental y es sólo para área dental. En lugar de usar rayos láser, WELDER plus emplea energía eléctrica.

#### Características especiales:

- 100% más capacidad de soldar si compara con el método antiguo.
- Microscopio estéreo para una visibilidad óptima del objeto que se está soldando.
- Protector electromecánico óptico para no dañar los ojos, mejor que el diafragma LCD convencional.
- Fuente de argón para la generación de una atmósfera ionizada libre de oxido y difusores de argón especiales para el área de soldar.
- Pistola de aire para enfriar el objeto que se está soldando.
- Dispositivo de succión para limpiar la cámara interna.
- Al soldar por microimpulsos no hay contacto del electrodo con la pieza que se está trabajando, así se previenen daños, además de incrementar la calidad de la soldadura y la velocidad.
- El chorro de argón en una cámara de trabajo cerrada, facilita soldaduras perfectas que evita la porosidad en los materiales.
- Sistema de cambio de electrodos: los dos diámetros se cambian rápido y fácilmente.

#### WELDER plus puede unir los siguientes materiales:

- titanio / titanio
- aleaciones no preciosas / aleaciones no preciosas
- aleaciones de alto valor / aleaciones de alto valor
- aleaciones no preciosas / aleaciones de alto valor





# MATERIALES PARA LA CLÍNICA DENTAL

BLEACH'N SMILE  
NANOPAQ  
CAPO  
TEM DENT  
REVEENER



## BLEACH'N SMILE EL PODER BLANQUEADOR



### BLEACH'N SMILE - SISTEMA DE BLANQUEAMIENTO DENTAL

#### >>Bleach'n Smile Automix

237050 Un kit para paciente incluye:  
1 x Bleach'n Smile Gel 35 %, 5 g  
1 x Dique dental, 1,5 g, incl. cánula  
1 x Gel para cuidado después del blanqueamiento

#### >>Recambio:

237051 5 x Bleach'n Smile 35 %, 5 g  
237020 4 x Diques dentales, 1,5 g,  
12 cánulas de aplicación  
237052 5 x gel para el cuidado después del blanqueado

#### >>Bleach'n Smile Home

Set de inicio, que incluye:  
12 x 1,3 g Gel blanqueador  
1 x 1,3 g Bloque de resina  
2 x Película protectora de la embutición profunda  
1 x Envase de almacenamiento  
1 x Bolsa para el paciente  
Instrucciones detalladas para el dentista y para el paciente

237031 Set de inicio, cereza 18 %  
237035 Set de inicio, menta 18 %

**>>SET DE RECAMBIO QUE INCLUYE:  
12 X 1,3 G GEL BLANQUEADOR**

237033 Set de recambio, cereza 18 %  
237037 Set de recambio, menta 18 %  
237038 Bloque de resina, 1 pz.  
237039 Película protectora de la embutición profunda, 10 pzs, redonda  
237040 Envase de almacenamiento para las férulas, 1 pz.



Para más información, por favor pregunte por nuestro folleto adicional

#### BLEACH'N SMILE AUTOMEZCLADO PARA DENTISTERÍAS ¡Nueva fórmula con nitrato de potasio & fluoruro sódico para evitar la sensibilidad!

Bleach'n Smile es un gel blanqueador desarrollado para ser usado solamente en la unidad odontológica. Un cartucho doble de para un mezclado instantáneo (4:1) contiene el gel blanqueador y el activador. El gel mezclado contiene 35 % de peróxido de hidrógeno. Incluye un dique dental, un protector fotopolimerizable para la encía y un gel fluorado para la remineralización de los dientes.

#### BLEACH'N SMILE HOME Blanqueador para uso casero

##### Indicaciones:

- Gel blanqueador para dientes decolorados.
- Efecto rápido con 18 % de peróxido de carbamida.

##### Ventajas

- Sabor agradable (con saber a menta o de cereza).
- Alta viscosidad, y por esto ofrece mejor efectividad a largo plazo y menos deglución.
- Agradable a los dientes, valor del pH es de 6,5 no afecta la estructura del esmalte.
- La férula es de un material suave que previene la irritación de las encías
- fácil manejo.
- Materiales y métodos probados



» 234500

## NANOPAQ COMPOSITE - EMPLEA LA NANOTECNOLOGÍA

### >> NanoPaq

|        |                        |
|--------|------------------------|
| 234500 | NanoPaq set, 6 x 2,5 g |
| 234510 | NanoPaq A1, 4 g        |
| 234511 | NanoPaq A2, 4 g        |
| 234512 | NanoPaq A3, 4 g        |
| 234513 | NanoPaq A3.5, 4 g      |
| 234514 | NanoPaq A4, 4 g        |
| 234515 | NanoPaq B1, 4 g        |
| 234516 | NanoPaq B2, 4 g        |
| 234517 | NanoPaq B3, 4 g        |
| 234546 | NanoPaq C2, 4 g        |
| 34530  | Opaque dentin A2, 4 g  |
| 234533 | Opaque dentin B2, 4 g  |
| 234540 | Incisial white, 4 g    |
| 234541 | Incisial yellow, 4 g   |
| 234542 | Incisial red, 4 g      |

### >> NanoPaq flow + others

|        |                             |
|--------|-----------------------------|
| 234700 | NanoPaq flow set, 6 colours |
| 234710 | NanoPaq flow A1, 2 g        |
| 234711 | NanoPaq flow A2, 2 g        |
| 234712 | NanoPaq flow A3, 2 g        |
| 234713 | NanoPaq flow A3.5, 2 g      |
| 234714 | NanoPaq flow A4, 2 g        |
| 234716 | NanoPaq flow B2, 2 g        |
| 234717 | NanoPaq flow B3, 2 g        |
| 234721 | NanoPaq flow C3, 2 g        |
| 234800 | NanoPaq bond set            |
| 234810 | NanoPaq bond, 5 ml refill   |
| 234820 | NanoPaq etch set            |
| 234556 | NanoPaq Core, 8 g syringe   |
| 234557 | NanoPaq Core, 50 g syringe  |
| 234558 | NanoPaq Cem 8 g - syringe   |

Las partículas inorgánicas de relleno de cerámica tienen un diámetro de 5 a 20 millonésimas de milímetro (1 nm - 20 nm). La nanotecnología aumenta la densidad del material. La proporción de los cuerpos de relleno de cerámica en el material polimerizado aumenta el contenido de relleno en un 83% en su peso. El contenido de resina se reduce al mismo tiempo.

La nanoestructura aumenta la superficie de las partículas silanizadas por un factor de 10.000. Esta distribuye la carga de la presión en áreas mucho mayores. Las nanopartículas de cerámica están conectadas en red a una aglomeración. Esto aumenta la resistencia mecánica. El módulo de elasticidad 18.000 MPa: una contracción significativamente menor durante la polimerización.

#### Máxima resistencia a la presión de 480 megapascales (MPa):

- Resiste altas cargas de masticación.
- Creación de más puntos de contacto oclusal y planos de deslizamiento.



Alta dureza Vickers de 920 MPa: resiste la fuerzas de la abrasión. Los nanoaglomerados del material de relleno y un contenido bajo en resina reduce la contracción durante la polimerización. Esto elimina la tensión en el relleno. Las oscilaciones térmicas se manejan más fácilmente (irritación al frío-calor en el relleno).



#### NanoPaq - para sus mejores restauraciones:

NanoPaq no se decolora. La nanotecnología previene la penetración de pigmentos externos –se ha probado con café y remolacha–.



La superficie nanoestructurada resiste a la abrasión –el mismo efecto es utilizado en la industria óptica para la fabricación de lentes–. El espesor la hace resistente a los arañazos y la superficie de relleno puede ser pulida con facilidad para darle nuevo brillo.

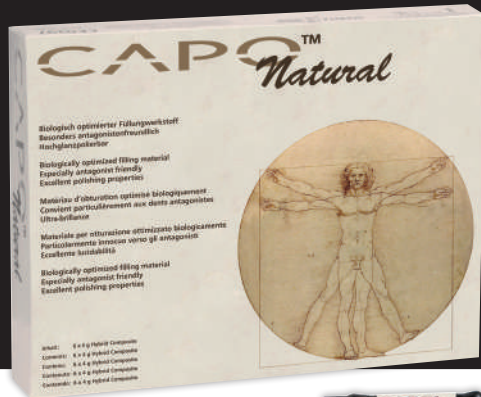
NanoPaq es el producto más indicado para la técnica de estratificación, se puede aplicar tanto en los dientes anteriores como en los posteriores. Los dientes frontales pueden ser restaurados perfectamente con los 14 tonos de esmalte, dentina opaca y con los 8 materiales flow. can be restored perfectly with 14 enamel, dentin and opaque dentin and eight flow materials.



Para más información, por favor pregunte por nuestro folleto adicional



# CAPO NATURAL TAN CERCA DE LA NATURALEZA COMO SEA POSIBLE



» 232055



» 234014



antes  
Por: Prof. Dr. MSc. Aziz Abdullah



después  
Por: Prof. Dr. MSc. Aziz Abdullah



## CAPO NATURAL COMPOSITES + CAPO BOND

### >> Capo Natural FOTOPOLIMERIZADO PARTÍCULA HÍBRIDA DE RESINA ULTRA PEQUEÑA

|        |  |
|--------|--|
| 232055 | 1 set contiene:<br>4 x 4 g Dentina A2/A3/A3.5/B2<br>1 x 4 g Incisal, mediano<br>1 x 4 g Oclusal, claro |
|--------|--|

### >> Capo PAQUETE DE JERINGAS SENCILLO, 4g

|        |   |
|--------|---|
| 232040 | Capo natural, A1, jeringa, 4 g              |
| 232041 | Capo natural, A2, jeringa, 4 g              |
| 232042 | Capo natural, A3, jeringa, 4 g              |
| 232043 | Capo natural, A3.5, jeringa, 4 g            |
| 232044 | Capo natural, A4, jeringa, 4 g              |
| 232045 | Capo natural, B2, jeringa, 4 g              |
| 232046 | Capo natural, B3, jeringa, 4 g              |
| 232047 | Capo natural, C2, jeringa, 4 g              |
| 232048 | Capo natural, C3, jeringa, 4 g              |
| 232049 | Capo natural, incisal mediano, jeringa, 4 g |
| 232050 | Capo natural, incisal claro, jeringa, 4 g   |
| 232051 | Capo natural, incisal blanco, jeringa, 4 g  |
| 232052 | Capo natural, blanqueador 1, jeringa, 4 g   |
| 232053 | Capo natural, blanqueador 2, jeringa, 4 g   |
| 232054 | Capo universal, jeringa, 6 g                |
| 234013 | Set Capó Etch, 2 x 20 ml                    |
| 234014 | Set Capó Bond                               |
| 234401 | Set de recambio Capó Bond, 5 ml             |
| 234402 | Activador Capó Bond, 5 ml                   |

### CAPO NATURAL + CAPO BOND

Multifuncional, un solo componente ftopolimerizable lleva – el primer (agente de preparación) y un sistema de adhesión–, es a base de etanol y está listo para su distribución en una botella plástica resistente a la luz.

#### Indicaciones:

- apto para el esmalte y para las superficies de la dentina, es autopolimerizable cuando se combina con Capó Bond Activator.
- Apto para la imprimación de los conductos radiculares.
- Restauraciones directas en las áreas anteriores y posteriores.
- Clases de negro I, II, III, IV, y V.
- Apto para restauraciones indirectas como inlays, onlays, y revestimientos
- Sellado de fisuras en molares premolares ampliada.
- Construcción de muñones.
- Fijación de dientes flojos.
- Revestimiento con carillas para las dentisterías.
- Correcciones de la forma y de la silueta dental para realzar la estética.

#### >> Capó flow

|        |                                 |
|--------|---------------------------------|
| 234012 | Set Capó flow, 6 x jeringa; 1 g |
| 234301 | Capó flow recambio, A1, 2 g     |
| 234302 | Capó flow recambio A2, 2 g      |
| 234303 | Capó flow recambio A3, 2 g      |
| 234304 | Capó flow recambio A3, 5, 2 g   |
| 234305 | Capó flow recambio A4, 2 g      |
| 234307 | Capó flow recambio B2, 2 g      |
| 234308 | Capó flow recambio B3, 2 g      |
| 234312 | Capó flow recambio C3, 2 g      |



Para más información, por favor pregunte por nuestro folleto adicional



## TEMUDENT CLASSIC – MATERIAL PARA CORONAS Y PUENTES TEMPORALES

| >> Temdent Classic  |   |
|---|---|
| Material para coronas y puentes temporales a base de polimetilmetacrilato en polvo y líquido. |   |
| 220010  | 1 set contiene:<br>2 x 100 g polvo, claro + oscuro,<br>100 ml líquido, 2 x recipientes para mezclar |
| 220020  | Temdent liquid, 100 ml  |
| 220021  | Polvo, claro, 100 g   |
| 220022  | Polvo, oscuro, 100 g  |
| 220009  | 1 set contiene: 2 x 100 g polvo, claro<br>100 ml líquido, 2 x recipientes para mezclar              |

### TEMUDENT CLASSIC

Material para coronas y puentes temporales a base de polimetilmetacrilato. Temdent es un acrílico para maquillar dientes, de fácil manejo y sirve también para la fabricación de coronas y de puentes temporales. Temdent se mezcla fácilmente y toma una consistencia cremosa y así se puede esparcir homogéneamente en los dientes sin crear burbujas. Esto ahorra tiempo de trabajo y da gran calidad a la estética de los temporales con una superficie suave que no requiere de pulido. Los polvos se pueden mezclar en un infinito de posibilidades tonales. Temdent se puede también caracterizar con dialog o con PCS, para alcanzar los más altos estándares en estética.

#### Ventajas

- Producto confiable, es estética y funcionalmente efectivo.
- Alta precisión de ajuste.
- Gran estabilidad.
- Tonos muy estables gracias a su sistema catalizador libre de amina.
- Las restauraciones temporales pueden ser instaladas con cementos estándar.
- Ofrece la mínima contracción, no se distorsiona.
- Pigmentos libres de cadmio.
- Alta densidad.
- Fácil manejo.
- Perfectamente indicado para usar con matrices, lo cual resulta muy agradable para los pacientes y evita la carga con la cubeta de impresión dental.
- Se puede reparar.
- Los ajustes pueden ser programados si se necesita.





» 232200



» 232205

## REVEENER - SISTEMA DE REPARACIÓN DE CERÁMICA

### >> SETS DE REVEENER

|        |  |
|--------|--|
| 232205 | <b>Set adhesivo</b><br>Set adhesivo<br>1 jeringa (1 g) Base ReVeneer<br>1 botella (3 ml) de ReVeneer, primer<br>12 cánulas de aplicación (0,9 x 13 mm)<br>1 mango para el cepillo / 6 pinceles desechables |
|--------|--|

### >> SET DE REPARACIÓN REVEENER

|        |  |
|--------|--|
| 232200 | Set de reparación ReVeneer<br>1 jeringa (1 g) ReVeneer base<br>1 botella (3 ml) ReVeneer, primer (agente de preparación)<br>12 cánulas de aplicación (0,9 x 13 mm)<br>1 mango para el cepillo dental<br>6 cepillos desechables<br>1 jeringa (3 g) opacificador, universal claro<br>1 jeringa (3 g) opacificador, universal oscuro<br>6 Cartuchos de resina A3.5 con 0,3 g<br>3 Cartuchos de resina A3 con 0,3 g<br>2 Cartuchos de resina A2 con 0,3 g<br>1 Cartucho de resina B2 con 0,3 g |
|--------|--|

### >> RECAMBIOS

|        |  |
|--------|--|
| 232210 | 1,0 g ReVeneer base                            |
| 232211 | 3,0 ml ReVeneer primer (agente de preparación) |
| 232220 | 3,0 g ReVeneer Opaquer universal, claro        |
| 232221 | 3,0 g ReVeneer Opaquer universal, oscuro       |
| 232233 | 3 Cartuchos con 0,3 g ReVeneer resina A3,5     |
| 232232 | 3 Cartuchos con 0,3 g ReVeneer resina A3       |
| 232231 | 3 Cartuchos con 0,3 g ReVeneer resina A2       |
| 232236 | 3 Cartuchos con 0,3 g ReVeneer resina B2       |

## REVEENER

### ¿FRACTURAS DE CERÁMICA? ¡NO SE PREOCUPE, TENEMOS LAS SOLUCIÓN!

#### Ventajas de ReVeneer

- Sin grabado ácido (ni fluorhídrico, ni fosfórico), seguro para el uso intraoral.
- No utiliza silano como agente de preparación (se hidroliza), así que un degradado de dicho agente permite el tratamiento bucal.
- Gran adhesividad.
- Ahorra tiempo.
- Es de uso universal.
- Aplicable sobre todo tipo de cerámicas; ¡comprobado! (feldespáticas, cristalinas, inyectadas, dióxido de circonio y óxido de aluminio).
- Se puede polimerizar con lámparas convencionales (halógenas, LED y de plasma).

#### Dos ventajas exclusivas de este producto llevan a un resultado estético impecable e impredecible.

Gracias a su base ReVeneer de color verde, se hace posible una aplicación precisa. El cambio de color de verde a claro, indica que el polimerizado ha finalizado.



# tp://www.

## schuetz-dental.com

Novedades: • Academia en línea • información • cursos/eventos para laboratorios dentales • para dentistas • láser • implantes • y más...



### ¡Visítenos ahora!

**SCHÜTZ DENTAL GROUP**

Home | Sitemap | Search | English

Company | Products | News & Events | Seminars & Videos | Contact | Distributors' Area | RSS

**Business Lines**

- Dental Labs
- Dentists
- Laser
- IMPLA

**Service**

- Call Back: We will call you back. Contact us now!
- Newsletter: Register for the Schütz Dental Newsletter

**Research & Development**

**News & Events**

- News
- Product News
- Event Calendar
- Newsletter
- Webmeeting
- Service

**Call Back:** We will call you back. Contact us now!

**Newsletter:** Register for the Schütz Dental Newsletter

**schuetz-dental.de / News & Events / News / News**

**New temporary mini implants**

**IMPLA temporary implants**

Your request for a small temporary implant to fix e.g. surgical templates, temporary constructions or for orthodontic cases prompted us to introduce the brandnew IMPLA temporary implant.

These new implants are minimally invasive and will be delivered in packs of 10 pieces, at an absolutely favorable price. One of our goals was to keep IMPLA an easy-to-use system. That's why the IMPLA temporary implant can use their standard pilot.

Home | Sitemap | Search | English

**SCHÜTZ DENTAL GROUP**

Company | Products | News & Events | Seminars & Videos | Contact | Distributors' Area | RSS

**schuetz-dental.de / News & Events / News / News**

**Bleach'n Smile Automix online-presentation/Step by Step video**

Tired of reading about new products? Check out the online video presentation of the brand new Bleach'n Smile Automix

Click here for FREE video presentation.

← Back to: News

Print | SHARE | top

Copyright 2007 Schütz Dental GmbH, Germany Terms & Conditions | Imprint | Disclaimer

|  |                                  |  |               |   |  |        |
|--|----------------------------------|--|---------------|---|--|--------|
| <b>A</b>                                 | Dique dental protector de encías | 58                                     | Microtex 84   | 39  | Software Virtual Articulador             | 11     |
| Acrílicos                                | 42-45                            | Dique dental                           | 58            | <b>N</b>                                    | Soldaduras                               | 37     |
| Acrílico, autoclavable                   | 24                               | Diseñador de pilares                   | 11            | NanoPaq                                     | Soldadura por microimpulsos              | 55     |
| Acrílicos autopolimerizable              | 42-44                            | Dor-A-Matic                            | 52            | NE-Bond                                     | Soportes para plantillas, juego de       | 24     |
| Acrílicos, carillas y revestimientos     | 29-33, 59-61                     | Duplicados de modelos, material        | 40            | Nicor                                       | Spektra LED/Spektra LED Kombi            | 54     |
| Acrílico de modelado                     | 40                               | <b>E</b>                               |               | Not Hot                                     | Steri Guide                              | 24     |
| Acrílicos para coronas y puentes temp.   | 29,31, 59-61                     | EL-Form S                              | 49, 50        | Nuance 750                                  | <b>T</b>                                 |        |
| Acrílico para modelados                  | 40                               | Escáner                                | 9, 10         | Nuance 750, cerámica pellets de prensado    | Técnica de galvanizado                   | 49, 50 |
| Acrílicos para prótesis                  | 42-45                            | Expers Gel                             | 33            | Nuance 850                                  | Temdent                                  | 61     |
| Acrílicos para trabajos de estética      | 29, 31, 59-61                    | <b>F</b>                               |               | <b>O</b>                                    | Temporales                               |        |
| Acrílicos sistema de inyección           | 45                               | Flexor CC                              | 46            | Opacificador para cerámica                  | TemRay                                   | 24     |
| Adhesivo                                 | 40                               | Flexor                                 | 46            | Opacificador para resina                    | Titano, tecnología para colados          | 52     |
| Agente adhesivo                          | 34                               | Fotopolimerizable maquillajes          | 47            | <b>P</b>                                    | Tizian                                   |        |
| Aislante                                 | 40                               | Fotopolimerización, sistemas           | 6, 54         | Paint Acryl                                 | Tizian Blanks                            | 7      |
| Aleaciones de Co-Cr                      | 36, 37                           | Fresado, sistema                       | 12            | Palpadores Tizian Mill                      | Tizian CAD/CAM                           | 9      |
| Aleaciones de Ni-Cr                      | 37                               | Fresadora                              | 6, 9, 12      | Pantógrafo                                  | Tizian, cerámicas                        | 16, 17 |
| Aleaciones no preciosas                  | 36, 37                           | Futura Basic Hot                       | 44            | Pasta de pulir                              | Tizian Creativ RT                        | 11     |
| AlphaCast Universal                      | 39                               | Futura Gen Intensiv                    | 43            | Pasta opaca                                 | Tizian Cut 5                             | 13     |
| AlphaDie MF                              | 39                               | FuturaAcryl 2000                       | 44            | PCS - Sistema de pigmentación para prótesis | Tizian Cut drill                         | 7      |
| AlphaDie Separador                       | 39                               | FuturaGen                              | 42-43         | Pellets de cerámica de prensado             | Tizian Cut Eco plus                      | 12     |
| AlphaFlux                                | 37                               | FuturaPress LT                         | 43            | Pellets de cerámica                         | Tizian Cut                               | 12     |
| Aparato de fundición para colados        | 52                               | <b>G</b>                               |               | Pigmentación para prótesis                  | Tizian Fix                               | 7      |
| Aparato de fundición                     | 52                               | Galvanización                          | 49, 50        | Pink bond opaque                            | Tizian Flow                              | 7      |
| Articulador                              | 11                               | <b>H</b>                               |               | Plate resin, discos de plástico             | Tizian Furnace, horno de sinterización   | 14     |
| ATM, Función y diagnosis                 | 27                               | Híbrido de resina                      | 60            | PMMA blanks                                 | Tizian LiquiDrill                        | 6, 14  |
| <b>B</b>                                 |                                  | Hilo de soldadura para láser           | 37            | Polimerización de resina al calor           | Tizian Mill, Accesorios                  | 7      |
| Banco de trabajo, Tizian Mill            | 6                                | Horno                                  | 14            | Portabloques                                | Tizian, discos de resina                 | 7      |
| Blanqueador de dientes para dentisterías | 58                               | Horno de sinterizado                   | 14            | Portátil IMPLA 3D                           | Tizian Q-PLC                             | 6, 54  |
| Blanqueo para uso casero                 | 58                               | Horno de sinterizado                   | 14            | Primer, agente de preparación               | Tizian Scan                              | 9      |
| Bleach'n Smile                           | 58                               | <b>I</b>                               |               | Profit                                      | Tizian Scan 102                          | 10     |
| Blanqueamiento dental                    | 58                               | IMPLA 3D Navigation software           | 23            | Prótesis acrílicas                          | Tizian Touch                             | 7      |
| Bloques (blanks)                         | 7                                | IMPLA implant system                   | 25            | Prótesis, limpieza                          | Tizian Mill, mesa de trabajo             | 6      |
| Bloques de resina                        | 7                                | IMPLA Steri Guide                      | 24            | Prótesis, sist. de pigmentación             | Tizian Mill, unidad de control           | 6      |
| Bond Opaquer                             | 34                               | IMPLA TemRay                           | 24            | <b>R</b>                                    | TizianMill                               | 6      |
| <b>C</b>                                 |                                  | IMPLA Theta                            | 23            | Radiología Manual                           | <b>U - V</b>                             |        |
| CAD/CAM                                  | 9                                | IMPLA                                  | 23-25         | Radiopaco material                          | Unidad de fresado CAD/CAM                | 9      |
| Campana aspiradora                       | 6                                | Intensive powder, polvo para acrílicos | 43            | Rayos X, material radiopaco                 | Unidad de fresado para Zr (manual)       | 6      |
| Capo Bond, Etch, Activator               | 61                               | Inyección de resinas, técnica          | 45            | Rebase blando permanente                    | Unipress                                 | 45     |
| Cerámica, sistemas                       | 16-21                            | <b>L</b>                               |               | Reductor de tensiones para silicona         | Virtual                                  | 11     |
| Cerámicas para dióxido de circonio       | 16, 17                           | Futura Basic Cold                      | 44            | Rilining, material de imprimación           | <b>W</b>                                 |        |
| Cerámicas, kit de reparación para        | 62                               | Limpieza, sistemas de                  | 53            | Resina técnica                              | Wax blanks                               | 7      |
| Chapado de oro                           | 49, 50                           | Líquido de adhesión                    | 33, 34        | ReVeneer                                    | Welder plus, soldadora por microimpulsos | 55     |
| Colados                                  | 52                               | Líquido de limpieza MicroClean         | 53            | Revestimientos, material                    | <b>X - Z</b>                             |        |
| Composites Capo Natural                  | 60                               | Líquido de modelado                    | 33            | Q-PLC                                       | Zebris ATM, Función y diagnosis          | 27     |
| <b>D</b>                                 |                                  | LiquiDrill                             | 6, 14         | <b>S</b>                                    |  |        |
| Dentina, opacificador                    | 17, 19, 21                       | <b>M</b>                               |               | Scan Fixators, fijadores para escaneo       |  |        |
| dialog Expers                            | 33                               | Manual de cirugía                      | 23            | Sebond Dentin Bond Opacificador             |  |        |
| dialog líquido adhesivo                  | 33                               | Maquillajes                            |               | Sebond Grip                                 |  |        |
| dialog líquido de modelado               | 33                               | Material para coronas y puentes temp.  | 29-31, 59, 61 | Sebond Pink Bond, opacificador              |  |        |
| dialog Occlusal                          | 33                               | Material de rebase blando              | 46            | Sebond Smart                                |  |        |
| dialog pasta opacificadora               | 33                               | Material para temporales               | 61            | Separador                                   |  |        |
| dialog pasta de pulir                    | 33                               | Metal primer, agente de preparación    | 34            | Silicona, reductores de tensión             |  |        |
| dialog Vario Flow                        | 30                               | MicroClean                             | 53            | Sistema de extracción                       | 6, 12, 13                                |        |
| dialog Vario recubrimientos de resina    | 29-31                            | Microform                              | 40            | Software de navegación para implantología   | 23                                       |        |
| dialog Vario                             | 29-31                            | Microlit isi                           | 37            | Software IMPLA 3D                           | 23                                       |        |
| Die material                             | 39                               | Micronium exclusive                    | 36            | Software diseñador de pilares               | 11                                       |        |
| Dióxido de circonio, Zr bloques brutos   | 7                                | Micronium N10                          | 36            | Software Tizian Creativ RT                  | 11                                       |        |



# TÉRMINOS Y CONDICIONES GENERALES DEL CONTRATO DE COMPRAVENTA Y DE DISTRIBUCIÓN

## 1. Aceptación y cambios de las condiciones generales

Nuestros términos y condiciones generales de venta, así como la entrega del producto, están recogidos en la orden de pedido y en caso de que dicha orden sea aceptada, se convierten éstas inmediatamente en un instrumento esencial del contrato.

En el momento en que la contraparte no esté de acuerdo con alguna de las cláusulas del contrato de compraventa, de distribución y/o de envío, se debe enviar por escrito una notificación, detallando los cambios deseados y con una antelación de dos semanas tras la presentación de la oferta. Diferencias debidas a la definición y al acuerdo requieren de una confirmación escrita de nuestra parte para que sea jurídicamente vinculante.

## 2. Propiedad de la mercancía reservada

Cualesquiera que sean las mercancías enviadas por Schütz Dental GmbH, éstas permanecerán de nuestra propiedad hasta que el pago se haya completado totalmente. Si la mercancía, objeto del presente contrato, fuere enviada, dicho objeto pasará a ser de nuestra propiedad con efecto inmediato. Si la mercancía enviada ha sido vendida por el comprador original, el monto completo que reciba el comprador original por la mercancía vendida, deberá ser ingresado por seguridad en nuestra cuenta, sin que medie ningún hecho o escritura en particular. El cliente original quedará obligado y será competente, a todos los efectos, hasta la revocación de dicho contrato, para hacer la recolección fiduciaria y quedará vinculado en su propio nombre. El comprador debe poner en nuestro conocimiento al respectivo deudor, si así lo requiriremos y debe informarle de este hecho al mismo deudor antes de que la transferencia sea llevada a cabo.

## 3. Ofertas

3.1 Los catálogos, documentos, folletos, prospectos, listas de precios, o cualesquier documento de nuestra compañía no deben ser entendidos como constitutivos de un contrato ni deben ejercer efectos legales ni vinculantes. Los anteriores pueden ser modificados en cualquier momento y sin previo aviso.

3.2 Nuestra empresa deja expresamente claro por este medio que se reserva los derechos de hacer las modificaciones o los cambios que se consideren apropiados en nuestros productos o equipos y que causen cambios importantes de apariencia, designación, datos técnicos, diseño y/o características, etc.

3.3 Los precios citados son válidos solamente cuando la oferta completa sea aceptada. Si la oferta no fuere aceptada completamente, Schütz Dental tendrá el derecho de aplicar un recargo reducido a nuestro favor, como indemnización y como consecuencia del incumplimiento del contrato o si éste se viera afectado.

3.4 Todos los pedidos inferiores a 5.000 euros serán sujetos a una carga del 10 % por los gastos de gestión.

## 4. Aceptación de órdenes de pedidos

Las órdenes de pedido serán aceptadas solamente cuando éstas se hayan confirmado por nuestra parte y de manera escrita. Todos los acuerdos celebrados con anterioridad que no figuran en la confirmación no son válidos. Diversos artículos y envíos pequeños serán entregados sin confirmación y de una manera simplificada.

## 5. Plazos de entrega

Los plazos de entrega, de ensamblaje, y de trabajo deben realizarse con previo acuerdo. No concurrimos en obligaciones ni asumimos la responsabilidad por el incumplimiento de los plazos acordados siempre y cuando estos se debieran a circunstancias impredecibles que impidan el cumplimiento puntual de las obligaciones y que causen retrasos. Sanciones por retrasos y similares quedan, por lo tanto, descartados. Los plazos de entrega no son vinculantes. Éstos nos los reservamos siempre que sea posible. Nos reservamos el derecho a extender los plazos de entrega por períodos, siempre razonables, o de anular el contrato en caso de retraso debido a causas de fuerza mayor tales como huelgas, incendios, inundaciones, catástrofes naturales, etc.

## 6. Pagos

6.1 Todos los precios se cotizan en EUROS (€).

6.2 El pago debe ser realizado con anterioridad al envío.

6.3 El pago de facturas debe ser hecho en nuestra cuenta:

Banco: Sparkasse Oberhessen, Alemania; N° de enrutamiento: 51850079, cuenta a nombre de Schütz-Dental GmbH N°: 0070002400

6.4 Los pagos se harán previos al envío de la mercancía, a menos que ambas partes hayan acordado otra cosa expresamente por escrito. Cualquier retraso en los plazos de pago total o parcial acordados conlleva el acarreo de intereses de mora, con una tasa de interés igual o equivalente a la tasa de interés del mercado.

En el caso de que hubiere algún retraso en el pago, sea cual fuere la cantidad de la deuda y siempre que se incumplan las fechas, Schütz Dental se reserva el derecho de cancelar o de retrasar, sin trámite alguno, otra compra o pedido del cliente, quedando ésta en su saldo pendiente.

6.5 De acuerdo con las leyes de privacidad aplicables, nos reservamos el derecho de llevar a cabo una evaluación de crédito. Dependiendo del resultado de dicha evaluación, podemos cambiar o ajustar las condiciones de pago. Queda a nuestro criterio exigir condiciones de pago especiales, por ejemplo, una Letra de Crédito irrevocable a nuestro favor, dinero en efectivo contra entrega de documentos en la primera presentación, o un pago por adelantado.

## 7. Transporte

7.1 Los envíos se efectúan desde nuestra fábrica, situada en Rosbach, Alemania.

7.2 Esperamos de nuestros clientes que nos proporcionen las instrucciones necesarias sobre el medio de transporte elegido para el envío de la mercancía, p. ej. si es por tren, por correo, en camión, aéreo o por barco. Estamos dispuestos a hacernos llegar cualquier oferta de transporte de mercancías en nombre de nuestros clientes. El cliente se obliga a abonar cualquier cambio en los gastos que acarree el transporte de la mercancía. Recomendamos transportadores que hayan probado ser rápidos y confiables, sin embargo, no nos hacemos responsables por el mal servicio o por las demoras de la empresa transportadora.

## 8. Embalaje

El embalaje no está incluido en el precio.

## 9. Seguro

Nuestros productos no están asegurados, pero aceptamos contratar seguros para el transporte de la mercancía, si el comprador así lo solicitase y que conste que los gastos corren por su propia cuenta.

## 10. Reclamaciones

10.1 Las reclamaciones deben hacérselas llegar por escrito en el plazo de 2 semanas después de que la mercancía haya llegado a su destino.

10.2 Todos nuestros clientes que compren o que usen nuestros productos están obligados a cumplir con el almacenamiento, con las aplicaciones, con las instrucciones de manejo, y con las directrices operacionales, etc., descritas en nuestros embalajes, empaques y en los documentos correspondientes a la mercancía. Nuestra empresa no se hace cargo, en ningún caso, de incidentes, daños o accidentes causados por el mal manejo o el descuido de la mercancía, o debido a la falta de supervisión, de mantenimiento o de servicio.

10.3 Reclamaciones debido a que la mercancía llegó incompleta deben hacerse en el plazo de los 5 primeros días después de que ésta sea recibida.

10.4 Reclamaciones por daños ocasionados por el transportista de la mercancía deben efectuarse en el plazo de 24 horas después de que ésta sea recibida, asimismo deben ser presentadas por el mismo destinatario. Cualquier daño debe ser inspeccionado por el cliente y la queja debe ser enviada a la empresa transportista, y luego enviada a nosotros.

10.5 La mercancía objeto de la reclamación puede ser devuelta, solo tras recibir nuestro consentimiento por escrito.

## 11. Lugar de cumplimiento y jurisdicción

Nuestras ventas están reguladas por los estatutos de regulación alemanes aplicables. En el caso de que hubiera diferencias, éstas deberán ser remitidas y están sujetas a la decisión de la corte alemana, quien será el único organismo o autoridad reguladora en este aspecto. Independientemente de la naturaleza, causa y lugar donde se hayan dado dichas diferencias, y sin importar si las condiciones del contrato hayan sido especiales o no, incluso en el caso de reclamaciones por garantía o la pluralidad de los imputados.

El importador se asegura de que los productos cumplan todos los requisitos y que estén de acuerdo con las leyes en el país de origen.

Schütz Dental GmbH, Dieselstr. 5/6, 61191 Rosbach, Alemania  
01/02/12



Dieselstr. 5-6 | 61191 Rosbach/Alemania

Telf.: +49 (0) 6003 814-365

Fax: +49 (0) 6003 814-907

export@schuetz-dental.de

www.schuetz-dental.com

Diseñado por: EDC - ESFARJANI DENTAL CONCEPT [www.edc-dentalconcept.com](http://www.edc-dentalconcept.com)  
Fotos: [www.fotolia.de](http://www.fotolia.de)