



CBI®

System Formenkarte

System Mould Chart

Sistema Tabella forme

Sistema Ficha de formas

Système Carte de formes

artVeneer® Life

C-Form



B-Form



CL

⑤	9,5
⑥	11,3
①	49,2
②	12,0
③	12,7
④	8,8
⑦	7,4
⑧	12,3
⑨	13,6
⑩	8,6

CM

⑤	9,7
⑥	10,6
①	46,4
②	11,0
③	12,0
④	8,3
⑦	7,0
⑧	11,2
⑨	12,7
⑩	8,1

CS

⑤	9,3
⑥	9,8
①	43,3
②	10,3
③	11,4
④	7,7
⑦	6,4
⑧	10,9
⑨	11,6
⑩	7,3

UCL

⑭	11,3
⑮	12,2
①	38,7
②	12,6
③	5,9
⑥	6,1
⑦	12,5
⑧	13,6
⑨	7,3

UCM

⑭	11,1
⑮	11,8
①	37,0
②	11,7
③	5,7
⑥	5,8
⑦	11,7
⑧	12,9
⑨	7,0

UCS

⑭	10,2
⑮	11,0
①	35,0
②	11,3
③	5,3
⑥	5,4
⑦	10,8
⑧	12,2
⑨	6,6

XL

BXL

⑤	11,2
⑥	13,0
①	53,6
②	13,0
③	14,3
④	10,0
⑦	7,7
⑧	12,1
⑨	15,3
⑩	9,3

BL

⑤	11,0
⑥	11,9
①	49,9
②	11,6
③	13,0
④	9,3
⑦	7,1
⑧	12,2
⑨	14,0
⑩	8,7

BM

⑤	10,5
⑥	11,3
①	47,2
②	10,8
③	12,3
④	8,8
⑦	6,7
⑧	11,6
⑨	12,9
⑩	8,2

BS

⑤	9,7
⑥	10,7
①	43,6
②	10,2
③	11,5
④	8,1
⑦	6,3
⑧	10,7
⑨	12,2
⑩	7,6

UBL

⑭	10,2
⑮	11,9
①	39,6
②	11,8
③	5,8
⑥	6,3
⑦	11,6
⑧	13,0
⑨	7,2

UBM

⑭	10,4
⑮	11,4
①	38,2
②	11,3
③	5,6
⑥	6,1
⑦	11,5
⑧	12,5
⑨	7,0

UBS

⑭	9,8
⑮	10,6
①	35,3
②	10,5
③	5,2
⑥	5,7
⑦	10,7
⑧	11,7
⑨	6,5

L

①				②				
14/24	15/25	16/26	17/27	14/24	15/25	16/26	17/27	Zahn
34/44	35/45	36/46	37/47	34/44	35/45	36/46	37/47	Tooth
8,1	7,4	11,3	10,0	12,7	12,5	11,1	9,7	
8,1	7,7	11,5	11,3	13,3	12,5	11,3	10,2	

①				②				
14/24	15/25	16/26	17/27	14/24	15/25	16/26	17/27	Zahn
34/44	35/45	36/46	37/47	34/44	35/45	36/46	37/47	Tooth
7,6	7,0	10,8	9,6	12,0	11,7	10,6	9,2	
7,7	7,3	11,0	10,5	12,6	11,9	10,8	9,2	

BO-Form



BI-Form



artVeneer® Life

BOL

⑤	10,9
⑥	12,3
①	49,4
②	12,0
③	12,2
④	8,9
⑦	7,2
⑧	13,7
⑨	14,7
⑩	8,6

BOM

⑤	10,7
⑥	11,8
①	46,8
②	11,6
③	12,5
④	8,4
⑦	6,9
⑧	12,7
⑨	14,0
⑩	8,2

BOS

⑤	9,7
⑥	10,9
①	43,9
②	10,8
③	11,7
④	7,9
⑦	6,5
⑧	11,7
⑨	13,1
⑩	7,6

UBXL

⑭	11,8
⑮	13,3
①	43,6
②	13,2
③	6,5
④	7,2
⑤	11,0
⑥	13,2
⑦	14,6
⑧	8,0

BIL

⑤	10,5
⑥	11,5
①	50,0
②	12,5
③	12,5
④	9,3
⑦	8,2
⑧	13,0
⑨	14,0
⑩	8,6

BIM

⑤	9,8
⑥	10,8
①	47,4
②	12,0
③	12,8
④	8,8
⑦	6,7
⑧	11,8
⑨	13,3
⑩	8,2

BIS

⑤	9,1
⑥	10,1
①	44,3
②	10,8
③	11,8
④	8,3
⑦	6,3
⑧	11,1
⑨	12,6
⑩	7,6

UBIL

⑭	10,9
⑮	12,5
①	39,5
②	12,5
③	5,7
④	7,2
⑤	11,2
⑥	12,8
⑦	14,6
⑧	7,5

UBIM

⑭	10,0
⑮	11,9
①	37,7
②	11,9
③	5,5
④	7,2
⑤	10,3
⑥	12,2
⑦	13,7
⑧	7,2

UBIS

⑭	9,8
⑮	11,4
①	35,7
②	11,3
③	5,2
④	6,8
⑤	9,8
⑥	11,6
⑦	13,1
⑧	6,8

M

S

①				②				
14/24	15/25	16/26	17/27	14/24	15/25	16/26	17/27	Zahn
34/44	35/45	36/46	37/47	34/44	35/45	36/46	37/47	Tooth
6,6	5,6	10,1	9,0	11,2	11,0	10,0	8,6	
7,2	7,0	10,3	10,0	11,8	11,2	10,1	8,8	

①				②				
14/24	15/25	16/26	17/27	14/24	15/25	16/26	17/27	Zahn
34/44	35/45	36/46	37/47	34/44	35/45	36/46	37/47	Tooth
8,1	8,7	9,5	9,4	10,8	10,5	9,4	8,1	
7,2	7,4	8,6	8,8	11,2	10,6	9,4	8,5	

I-Form



IT-Form



IXL

⑤	11,5
⑥	13,0
①	53,6
⑦	7,5
②	13,2
⑧	14,2
③	15,3
⑨	15,6
④	9,9
⑩	8,9

IL

⑤	10,6
⑥	11,6
①	47,0
⑦	7,8
②	12,5
⑧	12,5
③	13,5
⑨	14,0
④	8,8
⑩	8,5

IM

⑤	9,7
⑥	10,9
①	44,4
⑦	6,3
②	11,2
⑧	12,1
③	12,7
⑨	13,2
④	8,3
⑩	8,0

IS

⑤	9,0
⑥	11,5
①	41,8
⑦	5,9
②	10,8
⑧	10,9
③	12,2
⑨	12,6
④	7,8
⑩	7,0

UIL

⑭	10,9
⑮	12,9
①	37,7
⑯	5,8
⑪	11,6
⑰	12,3
⑫	12,7
⑱	13,6
⑬	5,7
⑲	7,2

UIM

⑭	10,5
⑮	12,0
①	35,3
⑯	5,4
⑪	10,4
⑰	11,1
⑫	11,7
⑱	12,6
⑬	5,3
⑲	6,7

UIS

⑭	9,6
⑮	11,3
①	33,4
⑯	5,0
⑪	10,0
⑰	9,9
⑫	11,0
⑱	11,8
⑬	5,0
⑲	6,2

ITL

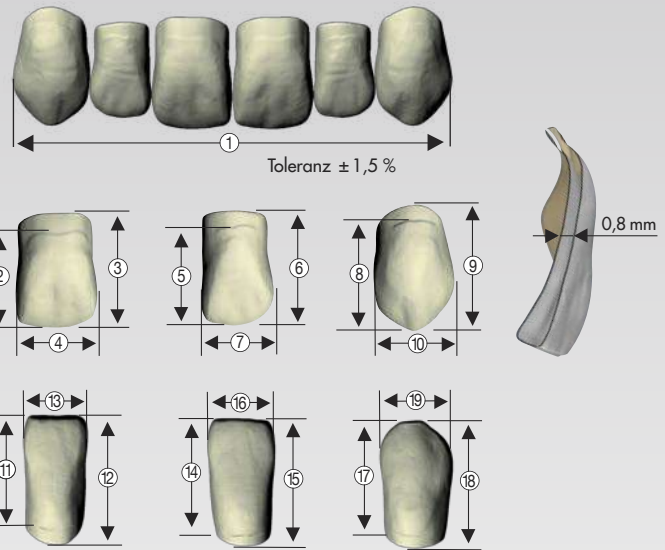
⑤	10,8
⑥	11,7
①	48,1
⑦	6,9
②	12,0
⑧	12,6
③	12,9
⑨	13,8
④	8,8
⑩	8,5

ITM

⑤	9,9
⑥	11,1
①	45,0
⑦	6,3
②	11,3
⑧	11,9
③	12,1
⑨	12,6
④	8,2
⑩	7,9

ITS

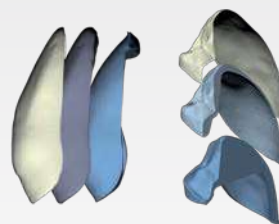
⑤	9,4
⑥	10,4
①	41,9
⑦	6,0
②	10,7
⑧	11,0
③	11,3
⑨	12,0
④	7,7
⑩	7,4



XS

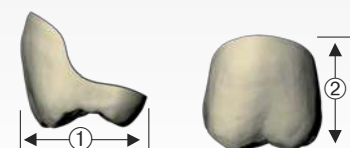
16 V-Farben /shades/colori/colores/colours A1-D4

4 Bleach-Farben /shades/colori/colores/colours BL1-BL4



Drei-Schicht-Aufbau

Three-layer set-up
Struttura a tre strati
Estructura de tres capas
Structure à trois couches



①				②				
14/24	15/25	16/26	17/27	14/24	15/25	16/26	17/27	Zahn
34/44	35/45	36/46	37/47	34/44	35/45	36/46	37/47	Tooth
7,8	8,4	9,2	9,5	10,2	10,0	9,0	7,8	
6,7	7,0	8,8	8,7	10,3	9,9	8,9	8,2	



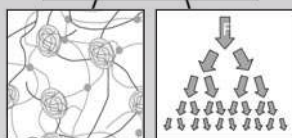
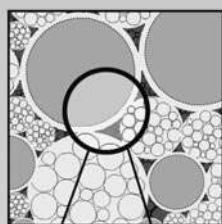
artVeneer® Life

Made in Germany

artVeneer® Life

OMP-N®

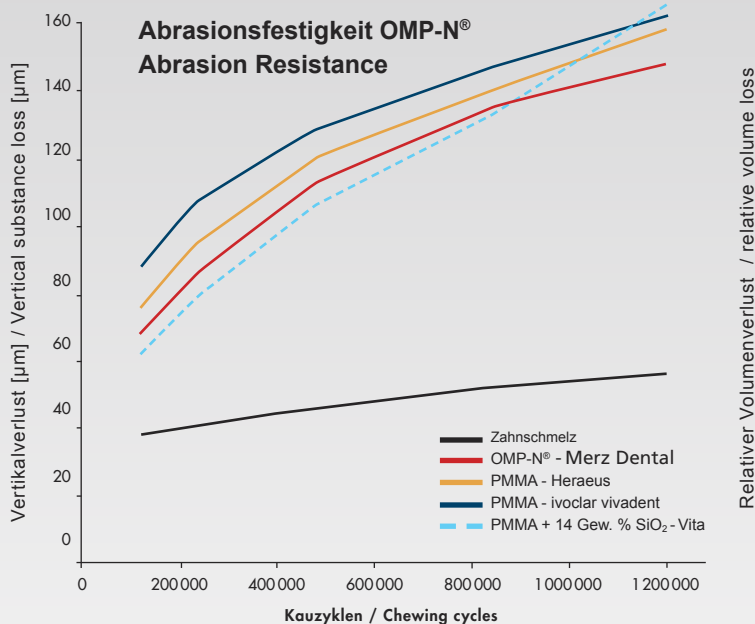
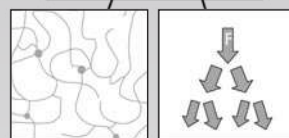
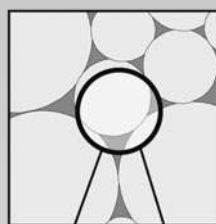
Organic Modified Polymer-Network



Einfach vernetztes Polymer

Conventional Acrylic Material

Single Cross-Linked Polymer



Das Diagramm basiert auf / Graph based on Ghazal et al.: Two-body wear of resin and ceramic denture teeth in comparison to human enamel. Dental Materials 4 (2007) 24, p. 502-507

Sicherheitsdatenblatt auf Anfrage erhältlich. / Safety data sheet available on request.

Fiche de données de sécurité disponible sur demande. / Scheda dati di sicurezza disponibile su richiesta.

Puede solicitarse la ficha de datos de seguridad.

Die Formenkarte entspricht EN ISO 22112. / The mould chart complies with EN ISO 22112.

La scheda delle forme rispetta la norma EN ISO 22112. / La tarjeta de forma es conforme a EN ISO 22112.

La carte des formes répond à la norme EN ISO 22112.

- C** cervical-betont
Markanz, Härte, maskulin
- B** body-betont
Harmonie, neutral
- I** inzisal-betont
Grazie, Eleganz, feminin



Form C

ENGLISH

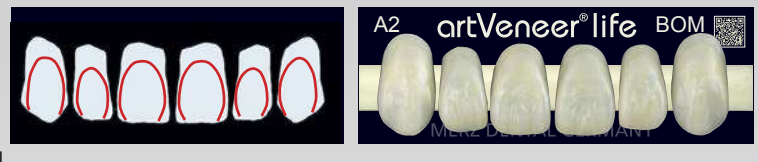
- C** cervical emphasized
striking, firm, masculine
- B** body emphasized
harmonious, neutral
- I** incisal emphasized
grace, elegance, feminine



Form B

ITALIANO

- C** cervicale
forma marcata, maschile,
ispira durezza
- B** corporea
forma armoniosa, neutrale
- I** incisale
forma aggraziata, elegante,
femminile



Form BO

ESPAÑOL

- C** acento cervical
marcado, dureza, masculine
- B** acento en el cuerpo
armonía, neutralidad
- I** acento incisivo
gracia, elegancia, feminidad



Form BI

FRANÇAIS

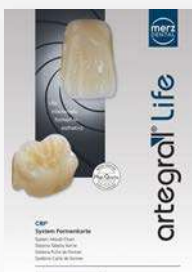
- C** accentuation cervicale
angulosité, force, masculinité
- B** accentuation corps
harmonie, neutralité
- I** accentuation incisive
grâce, élégance, féminité



Form I



Form IT



Formenkarte
Mould chart
Tabella forme
Ficha de formas
Carte de formes
artVeneer® Life

REF 1092233



Merz Dental GmbH
Kieferweg 1, 24321 Lütjehagen, Germany
Tel + 49 (0) 4381 / 403-0
Fax + 49 (0) 4381 / 403-403
www.merz-dental.de
EN ISO 13485

CE 0482