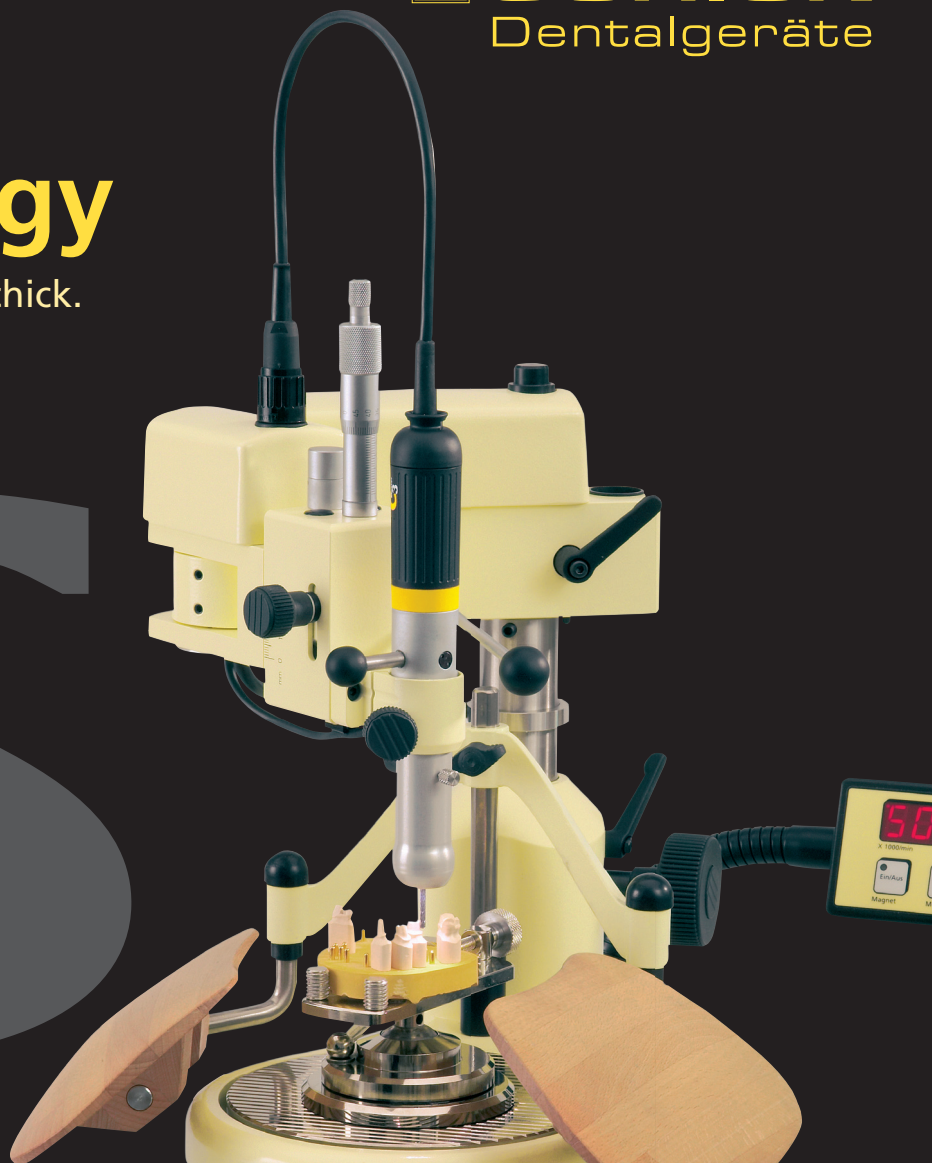




**SCHICK**  
Dentalgeräte

# S Technology

made in Germany por Schick.  
Técnica de fresado en el  
nivel más alto.





### Fuerza de innovación en la técnica de fresado

Desde hace más de 20 años la empresa Schick Dental desarrolla y fabrica aparatos de fresado de precisión para la técnica dental. Soluciones orientadas al usuario tienen aquí siempre máxima prioridad. La cooperación unida con técnicos dentales líderes garantiza soluciones, que están orientadas de forma práctica a los requerimientos diarios y especiales de la técnica de fresado. Así los conceptos exitosos de los aparatos de fresado S1-Junior y S3-Master mejoran sustancialmente los resultados de trabajo de los técnicos dentales, a través de ergonomía, altísima precisión e innovaciones.

Con 2 aparatos de fresado, el S1-Junior en la clase de introducción y el S3-Master en la clase Master, Schick Dental cubre el espectro total de la técnica de fresado. La oferta se complementa con un programa de aditamentos amplio y con sentido, como por ejemplo mesa de coordenadas y mesa de ángulo. Muchos otros aditamentos útiles le permiten al técnico dental convertir en realidad su amplio espectro de capacidad.

# S<sup>Master</sup> 3



# S<sup>Junior</sup> 1



- ▶ El principio totalmente novedoso de la mesa de fresado regulable en altura y del brazo de fresado fijo en su altura hace por primera vez posible realizar fresados perfectos y de guía segura, a través de apoyabrazos graduables individualmente.
- ▶ La solución de iluminación mas elegante y efectiva para aparatos de fresado la ofrece Schick Dental con la cabeza de luz patentada, integrada para el S3.
- ▶ Con la fijación magnética del brazo de fresado está también disponible un concepto exitoso de muchos años, que le permite al técnico dental hacer un posicionamiento y una fijación libre de movimientos, sencilla, segura y fácil.
- ▶ Guías de balineras, que corren sin juego, y colocadas manualmente garantizan por muchos años un movimiento de los brazos de fresado absolutamente preciso y suave.

# S Tech





**SCHICK**  
Dentalgeräte

También en el campo de „Fresado de cerámicas de alto rendimiento y de titanio“ Schick Dental pone nuevas pautas, a través del set de fresado para cerámica, desarrollado nuevamente. Un recipiente de succión novedoso permite, en combinación con una turbina de luz, el fresado de cerámica de presión o circonio. En el fresado de titanio se utiliza el recipiente de succión con el cono de fresado para el motor. Debido al aumento en el riesgo para la salud se hizo aquí especial énfasis en la eliminación total del polvo de fresado y el agua de refrigeración resultantes, por medio del uso de un separador especial. Este sistema le permite también a los dueños de aparatos S1-Junior o S3-Master mas viejos la actualización, para el fresado de materiales dentales mas modernos.

Schick Dental es sinónimo de „Precisión en perfección“, con productos innovadores y de alta calidad.



**S** Ceramic  
**1**



**S** Ceramic  
**3**

technology

**Usted puede confiar en Schick**

Ésta es calidad de Schick:  
Garantía completa de 1 año,  
garantía por la vida en el inducido  
y el bobinado de los motores.

# S Master 3



### Enfocando la ergonomía

- ▶ Óptimos resultados de trabajo gracias a un trabajo relajado y sin cansancio.

### Brazo de fresar tridimensional 3D

- ▶ Tensión magnética ajustable a través del interruptor de pedal
- ▶ Reencontrar fácilmente las posiciones anteriores
- ▶ La precisión y los movimientos más exactos gracias a las guías de rodamiento
- ▶ Tope de profundidad con tornillo micrométrico
- ▶ 25 mm carrera de taladro
- ▶ Guía de torno cómoda gracias a la larga pieza de agarre en el husillo portafresas
- ▶ Óptima visibilidad gracias a la luz integrada

### Satélite de mando

- ▶ La sujeción flexible permite un posicionamiento a su gusto y apoya la posición de trabajo individual y ergonómicamente óptima
- ▶ Indicación integrada y digital del número de revoluciones
- ▶ Todos los ajustes son fáciles de controlar y de ver, incluso durante el proceso de trabajo

# S Junior 1

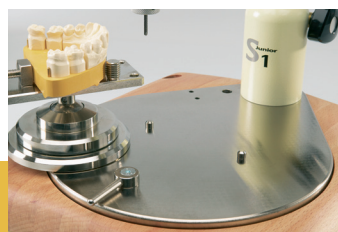


### La fresadora combinada

- ▶ La S1-Junior es una fresadora sencilla y universal, que se caracteriza por sus guías de alta calidad. Ya se trate de medir, transferir, recortar o fresar - la S1-Junior lo hace todo!

### La calidad de Schick

- ▶ Con guías de bolas, las fuertes articulaciones se mueven con facilidad
- ▶ Husillo de la fresa intercambiable
- ▶ Sujeción rápida de la palanca
- ▶ Marcha a derecha/izquierda
- ▶ Fácil manejo







### Apoyabrazos integrados

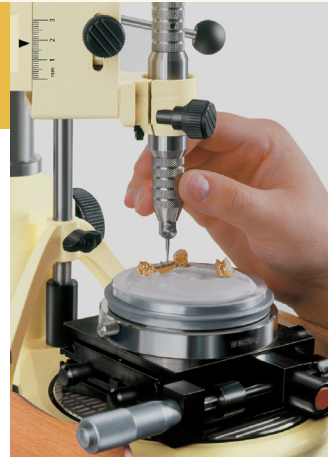
- ▶ Apoyamanos ajustables de forma tridimensional e individual para un fresado libre de cansancio

### Mesa de fresar ajustable en altura

- ▶ Garantiza una altura constante, de trabajo y visual, incluso con diferentes alturas de los modelos de fresar
- ▶ Tensión magnética para la mesa de modelado
- ▶ Aro de tope de altura

### Técnica de motor

- ▶ Tecnología C3
- ▶ Par de torsión muy alta en todos los niveles de revoluciones
- ▶ Accionamiento muy tranquilo y libre de vibraciones
- ▶ Alta exactitud de centrada



### Juego para el fresado de cerámica

Con nuestros nuevos accesorios para las fresadoras S1-Junior o S3-Master ya no tendrá que disponer de una fresadora adicional para el mecanizado posterior de piezas primarias o construcciones de implante de cerámica de circonio, alúmina o de cerámica prensada.

### Turbina

En lugar del husillo portafresa del motor se utiliza una turbina con una velocidad de 300.000 rpm. La turbina está provista de la acreditada técnica de iluminación de la casa Schick. El sistema trabaja con refrigeración por agua, a fin de evitar microfisuras en la cerámica dependientes de la temperatura. Una novedosa recipiente de succión permite el servicio en una fresadora normal.

### Herramientas especiales

Para completar el sistema se ofrece también un juego de herramientas diamantadas, al igual que un juego especial para el pulido de cerámica, pudiéndose elaborar con ellos óptimamente piezas primarias cerámicas y construcciones de implante.

### Dispositivo de aspiración

Debido a los peligros para la salud, se le ha dado especial importancia a la eliminación total, tanto del polvo de amoladura producido como del agua refrigerante, utilizándose para ello un separador especial y evitándose así también que toda la niebla de agua entre en contacto con la fresadora. El sistema es accionado mediante preconexión del separador y conexión de cualquier aspiración disponible en el mercado o bien aspiración central.



S Ceramic





**S** Junior  
**1**

#### Datos técnicos S1-Junior

Tensión nominal:	230V/115V/100V
Frecuencia nominal:	50/60 Hz
torsión motor:	3,6 Ncm
Número de revoluciones motor:	0 - 30.000 min <sup>-1</sup>
Exactitud de centrada:	< 0,015 mm

Boquilla de pinza:	Ø 2,35 mm serie incl. tope para herramientas cortas Ø 3,00 mm si lo desea
--------------------	--

<b>Medidas</b>	fresadora	aparato de mando
Ancho:	200 mm	185 mm
Alto:	320 mm	68 mm
Fondo:	225 mm	180 mm
Peso:	5,2 kg	2,5 kg

Cambios técnicos reservados



**S** Master  
**3**

#### Datos técnicos S3-Master

Tensión nominal:	230V/115V/100V
Frecuencia nominal:	50/60 Hz
torsión motor:	7,8 Ncm
Número de revoluciones motor:	1.000 - 50.000 min <sup>-1</sup>
Exactitud de centrada:	< 0,015 mm

Boquilla de pinza:	Ø 2,35 mm serie incl. tope para herramientas cortas Ø 3,00 mm si lo desea
--------------------	--

<b>Medidas</b>	
Ancho:	300 mm
Alto:	500 mm
Fondo:	420 mm
Peso:	23 kg

Cambios técnicos reservados





## S<sup>Junior</sup><sub>1</sub>



### Fresadora combinada completa N° de art. 2460

Aparato básico de fresar N° de art. 2405

Unidad de mando N° de art. 2409



### Aparato básico de fresar N° de art. 2405

Fresadora N° de art. 2410

Mesa de modelo N° de art. 2407

Husillo de medir N° de art. 2408



### Unidad de mando N° de art. 2409

Aparato de mando N° de art. 2406

Motor con husillo de la

Fresa completo N° de art. 4100/05

### Accesorios



### Sócalo del aparato S1

N° de art. 2490



### Cabeza de luz corta

N° de art. 2510/2



### Husillo de medir N° de art. 2250



### Regulador para cabeza de luz N° de art. 2480

## S<sup>Master</sup><sub>3</sub>



### Fresadora con husillo portafresas

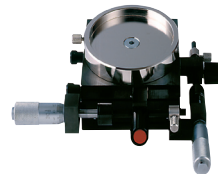
C3-Master y cabeza de luz N° de art. 2500

### Accesorios



### Husillo de medir N° de art. 2250/1

### Accesorios S1 et S3



### Mesa de coordenadas

N° de art. 2505



### Mesa de modelo

N° de art. 2407



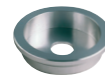
### Taza de acogida

N° de art. 2509



### Aro de adaptación

N° de art. 2508



### Taza de fresado

N° de art. 2507



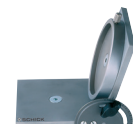
### Set de fresas 2,35 mm

(7 unidades) N° de art. 2530



### Set Blockout

N° de art. 2525



### Ángulo variable

N° de art. 2506





## S<sup>Ceramic</sup> 1

### S1 - Set de fresado completo para cerámica N° de art. 2650/11

Recipiente de succión N° de art. 2470

Separador N° de art. 2655

Turbina T100 N° de art. 2640/1

Mesa de modelo (acero fino) N° de art. 2407/9

Cabeza de luz para turbina N° de art. 2510/1

Regulador para cabeza de luz N° de art. 2480

Cable para cabeza de luz N° de art. 2485

Set de instrumentos de diamante turbina 1,6 mm  
(8 unidades) N° de art. 2660

Set de pulido 2,35 mm (3 unidades) N° de art. 2665

Clip de agarre N° de art. 2245



**Recipiente de succión**

N° de art. 2470



**Cabeza de luz para turbina**

N° de art. 2510/1



**Separador**

N° de art. 2655



**Regulador para cabeza de luz**

N° de art. 2480



**Turbina T100**

N° de art. 2640/1



**Set de instrumentos de diamante turbina 1,6 mm**

(8 unidades) N° de art. 2660



**Mesa de modelo (acero fino)**

N° de art. 2407/9



**Set de pulido 2,35 mm**

(3 unidades) N° de art. 2665

**S3 - Set de fresado completo para cerámica** Nº de art. 2650/01

Recipiente de succión Nº de art. 2470

Separador ANº de art. 2655

Turbina T100 Nº de art. 2640/1

Mesa de modelo (acero fino) Nº de art. 2407/9

Cabeza de luz para turbina Nº de art. 2510/1

Set de instrumentos de diamante turbina 1,6 mm  
(8 unidades) Nº de art. 2660

Set de pulido 2,35 mm (3 unidades) Nº de art. 2665

S3 Adaptador para turbina Nº de art. 2481

Clip de agarre ANº de art. 2245



**Recipiente de succión**

Nº de art. 2470



**Cabeza de luz para turbina** Nº de art. 2510/1



**Separador** Nº de art. 2655



**Set de instrumentos de diamante turbina 1,6 mm**  
(8 unidades) Nº de art. 2660



**Turbina T100**

Nº de art. 2640/1



**Set de pulido 2,35 mm**

(3 unidades)

Nº de art. 2665



**Mesa de modelo**

(acero fino) Nº de art. 2407/9





# SCHICK Dentalgeräte

Georg Schick Dental GmbH  
Lehenkreuzweg 12  
D-88433 Schemmerhofen

Telefon +49 7356 9500-0  
Telefax +49 7356 9500-95  
E-Mail [info@schick-dental.de](mailto:info@schick-dental.de)  
Internet [www.schick-dental.de](http://www.schick-dental.de)



Su distribudor local



Cambios técnicos reservados